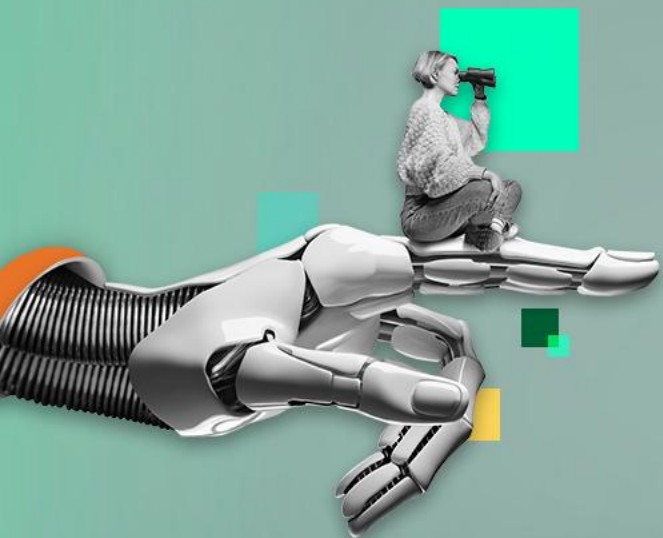


# Acuerdo 01 de 2025 CESU

Por el cual se actualiza el modelo de Acreditación en Alta Calidad  
30 de mayo de 2025





# PRINCIPALES CAMBIOS DEL MODELO PARA LA ACREDITACIÓN EN ALTA CALIDAD



# Principales cambios



Introduce la acreditación de **unidades académicas** lo que facilita la gestión de calidad en estructuras intermedias (Facultades, Escuelas o Departamentos) .



Mayor énfasis en **resultados, logros e impactos**, mediante la actualización de factores, características y aspectos por evaluar

CESU	Acuerdo 02 2020	Acuerdo 01 de 2025
Instituciones	12 Factores, 38 Características, 104 aspectos por evaluar	12 Factores, 41 Características, 61 aspectos por evaluar
Programas	<b>12 Factores, 48 Características, 104 aspectos por evaluar</b>	<b>12 Factores, 51 Características, 70 aspectos por evaluar</b>
Unidades	2 Factores, 4 Características por Unidad y 11 Factores, 46 Características por programa acreditable o en renovación (Economías a escala)	

# Principales cambios



**Institucional:** actualización de factores y características, mayor énfasis en el **SIAC** y los conceptos de **Extensión** y **visibilidad regional**



**Programas:** actualización de factores y características, incorporación de nuevo factor: **Aseguramiento de la Alta Calidad del Programa**



De **Resultados de Aprendizaje Esperados** a **Resultados Académicos Previstos** se mantiene la esencia y amplía el espectro para darle mayor énfasis a la **evaluación de aprendizajes individuales y del proceso formativo.**



# Condiciones para los procesos de renovación de acreditación



Para la renovación de la **acreditación institucional**, la institución deberá contar con al menos el treinta por ciento (**30%**) de los programas académicos acreditables, acreditados.



La **máxima temporalidad** se otorgará a instituciones que tengan los **más altos criterios de calidad** y al menos el **50%** de los programas académicos acreditables, acreditados.



## Condiciones de un programa para ser acreditable:

- Contar con **4** cohortes de graduados
- Poseer **8** años de funcionamiento (reportados en matriculados de cualquier periodo académico).





# PRINCIPALES CAMBIOS DEL MODELO PARA LA ACREDITACIÓN EN ALTA CALIDAD DE PROGRAMAS ACADÉMICOS





# Factores para la acreditación en alta calidad de programa académicos



**Factor 1.** Proyecto educativo del programa e identidad institucional



**Factor 2.** Comunidad de estudiantes



**Factor 3.** Comunidad de profesores



**Factor 4.** Comunidad de egresados



**Factor 5.** Aspectos académicos y evaluación



**Factor 6.** Permanencia y graduación



**Factor 7.** Proyección e interacción con el entorno



**Factor 8.** Aportes de la investigación, la innovación, el desarrollo tecnológico, la creación e investigación-creación artística y cultural, asociados al programa académico



**Factor 9.** Bienestar de la comunidad académica del programa



**Factor 10.** Recursos físicos, tecnológicos, medios educativos y ambientes



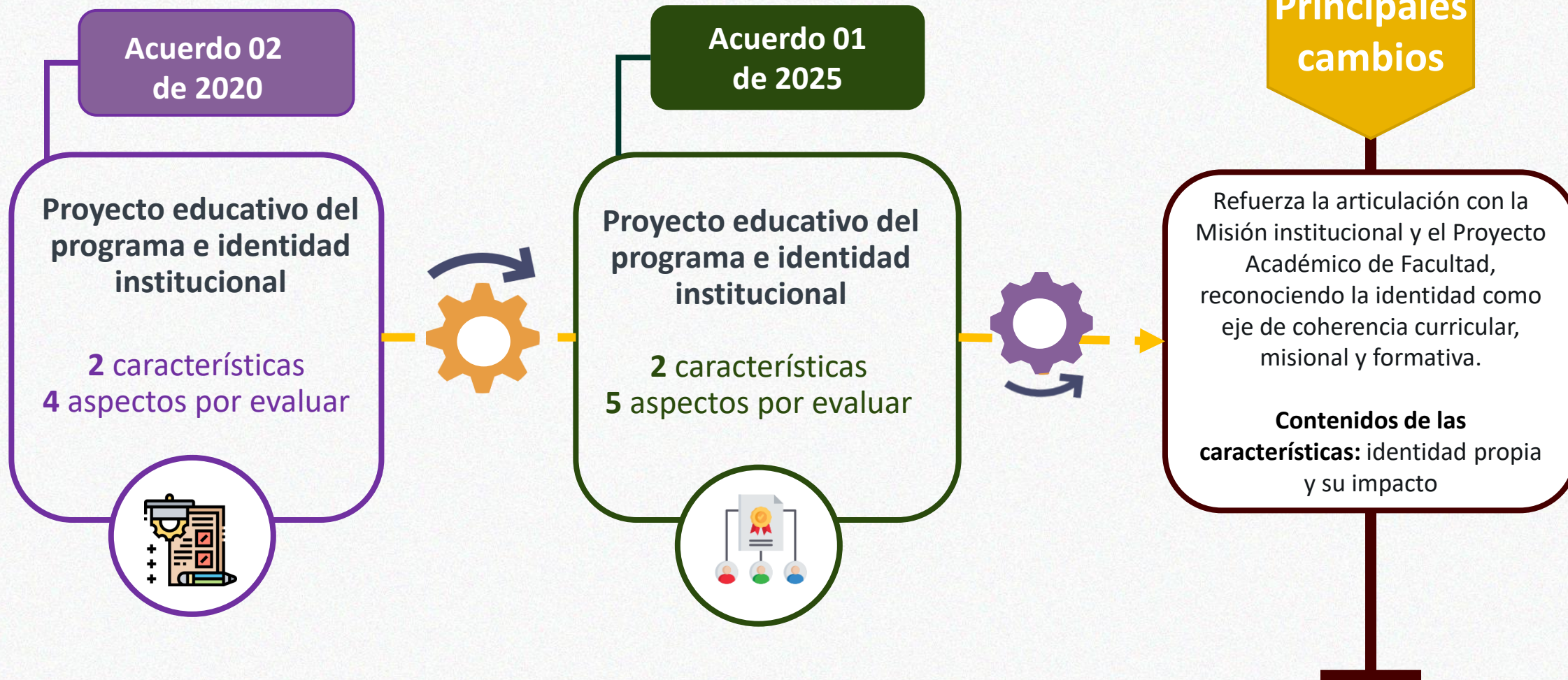
**Factor 11.** Organización, administración y financiación del programa académico



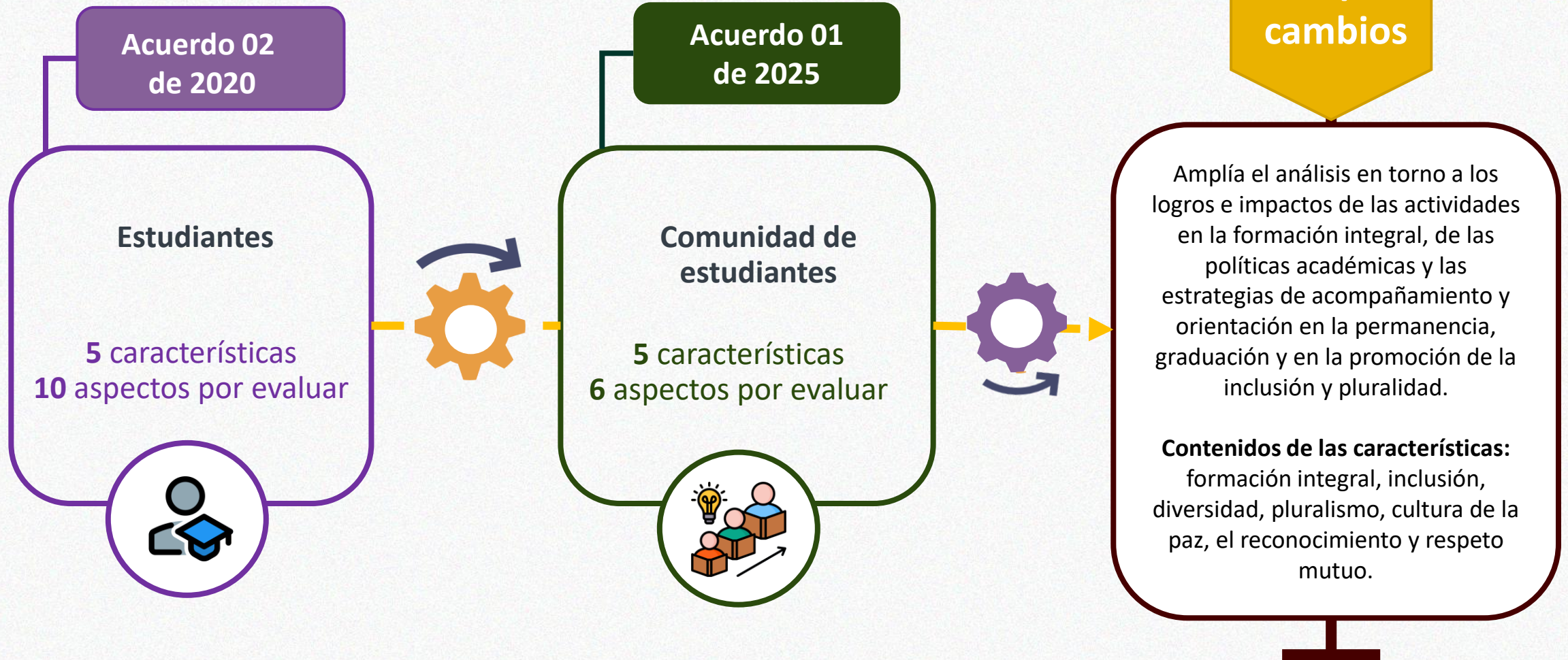
**Factor 12.** Aseguramiento de la alta calidad del programa



# Factor 1



# Factor 2



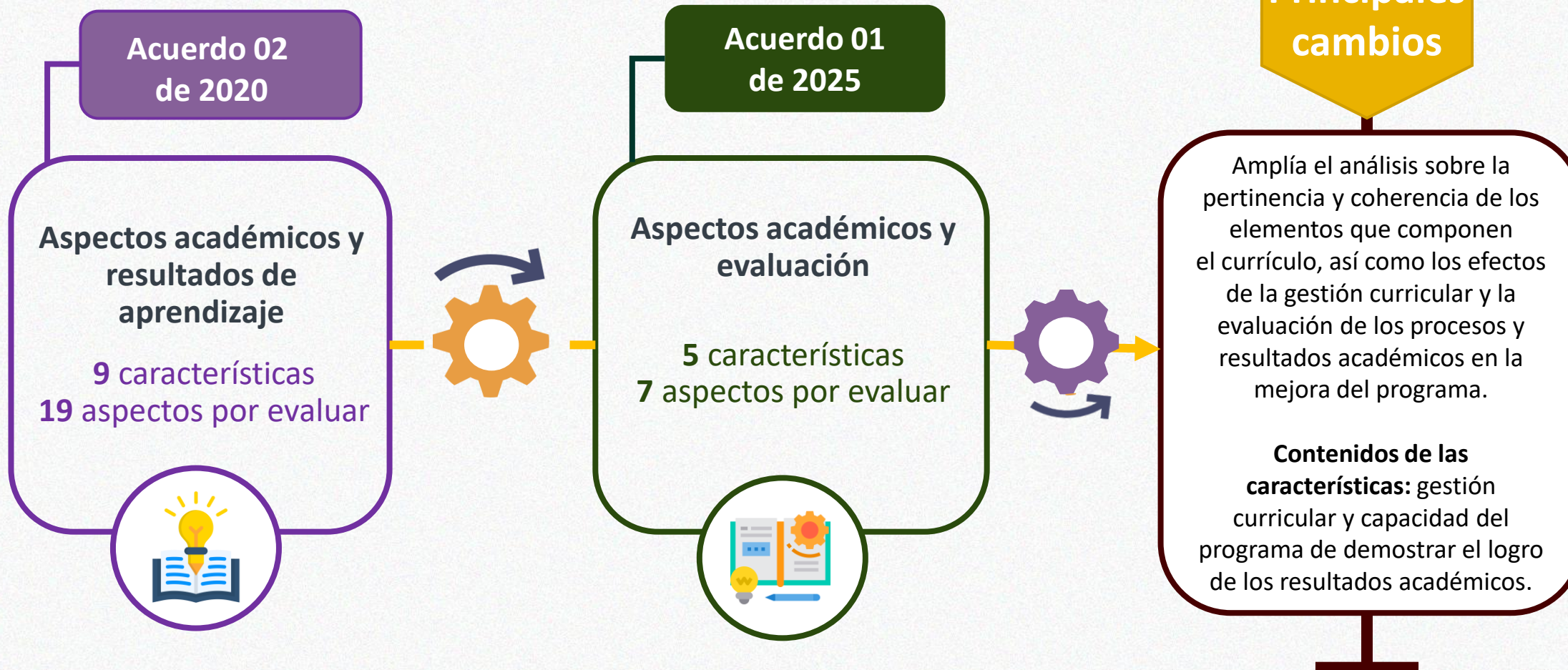
# Factor 3



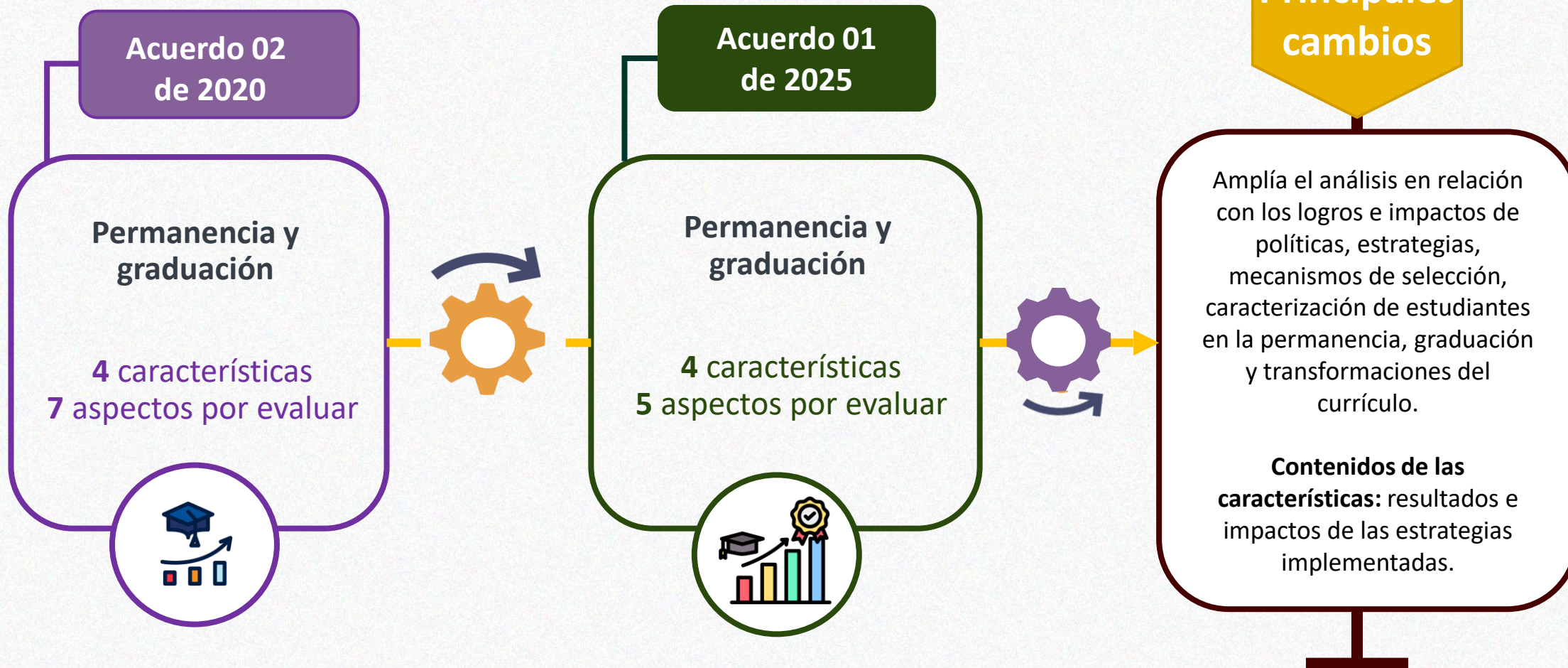
# Factor 4



# Factor 5



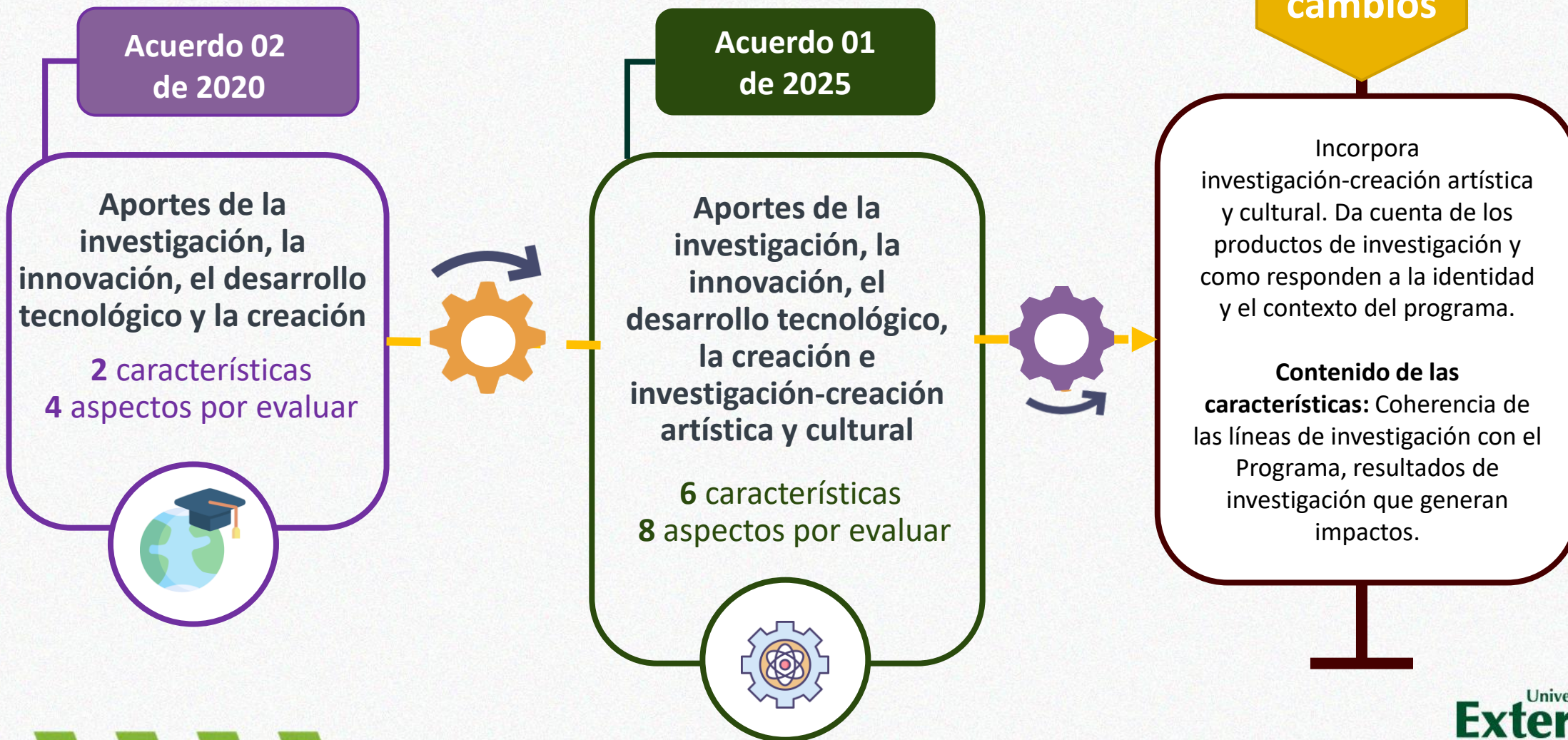
# Factor 6



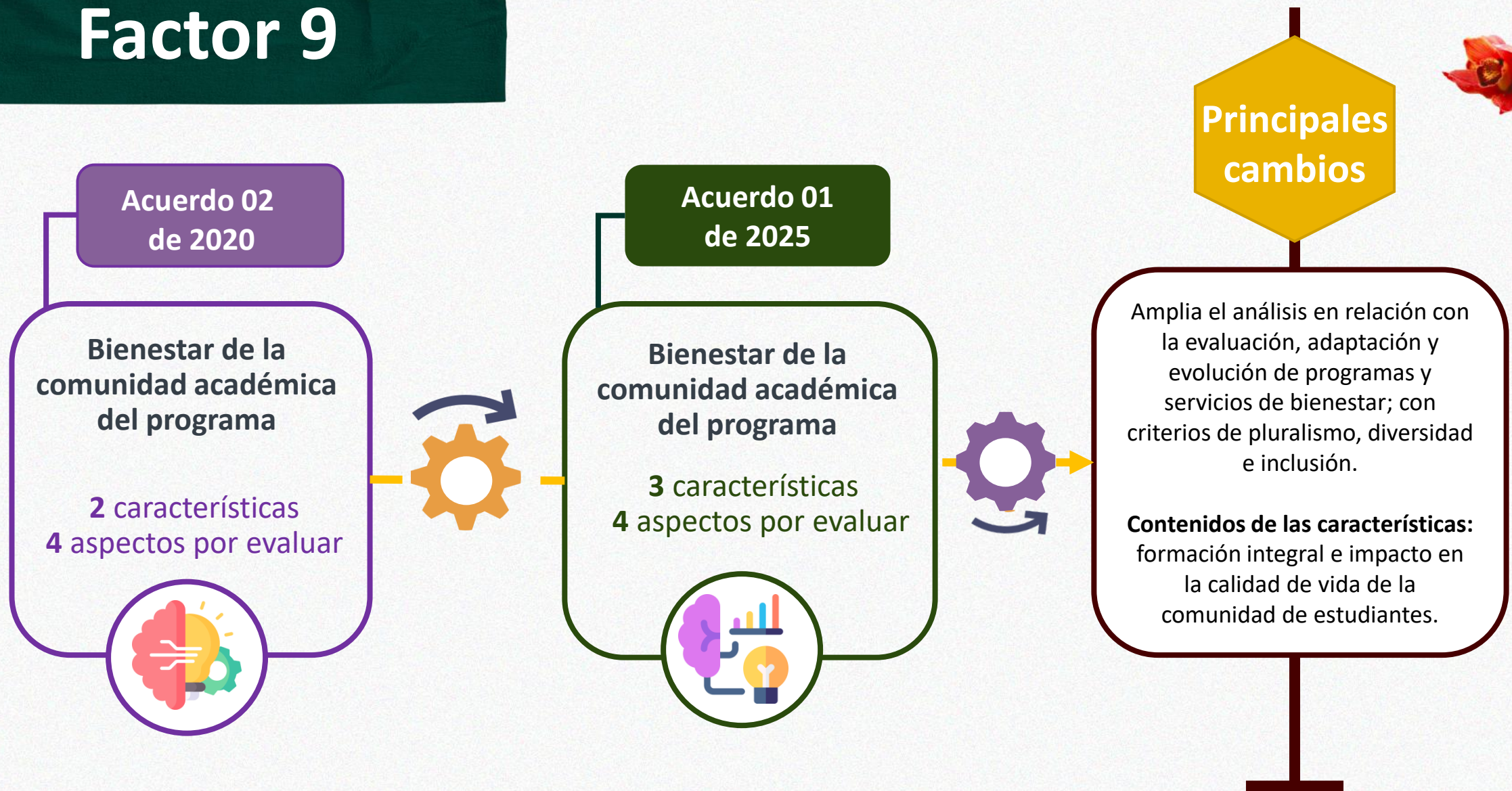
# Factor 7



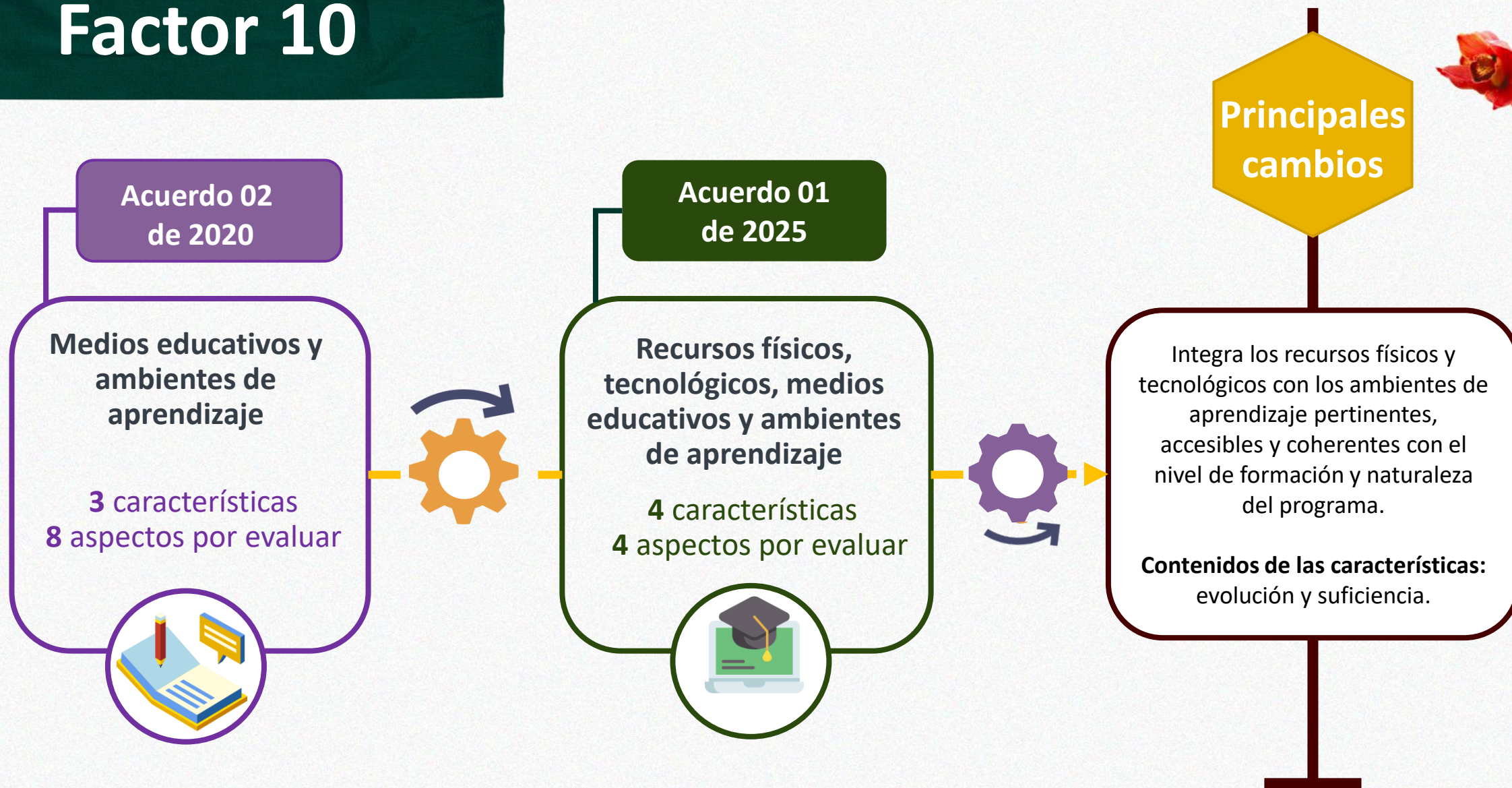
# Factor 8



# Factor 9



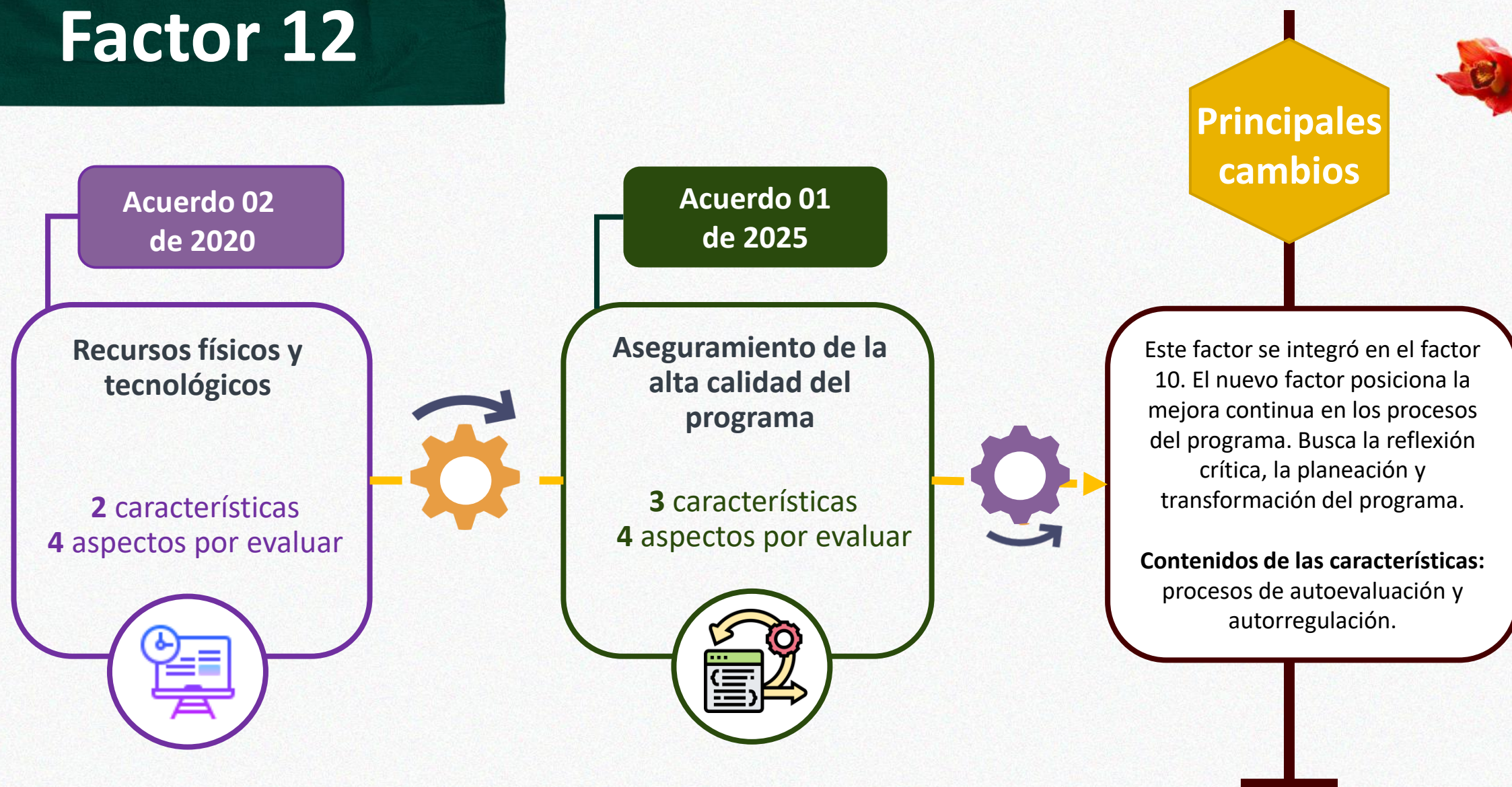
# Factor 10



# Factor 11



# Factor 12



**GRACIAS**