

Mercado laboral Colombiano

Observatorio de Mercado de Trabajo y Seguridad Social
Informe mensual - Variación interanual febrero 2025-2026

Hechos destacados

Boletín No. 34

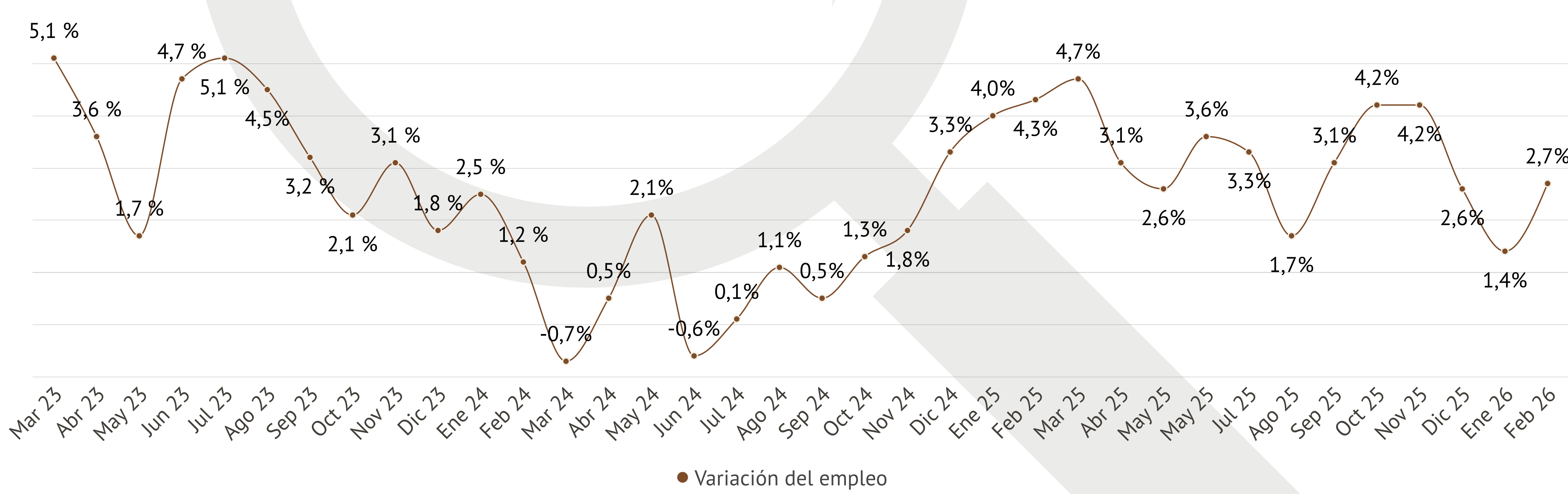
Marzo 2026

Principales indicadores

En febrero, las condiciones laborales mejoraron, a pesar de las expectativas desfavorables que se tenían, alimentadas por el notable e inesperado incremento del salario mínimo en 2026 y el estancamiento del empleo asalariado en el mes de enero. El empleo total creció un 2,7% interanual. Frente a una participación laboral sustancialmente estable (la tasa global de participación quedó en 64,7%), se ha dado un aumento de la tasa de ocupación -de 58 a 58,7%- y una disminución del desempleo -la tasa de desempleo pasó de 10,3 a 9,2%, especialmente entre las mujeres -de 13,4 a 11,7%-. Una disminución de la tasa de informalidad, de 57,6 a 55,3%.

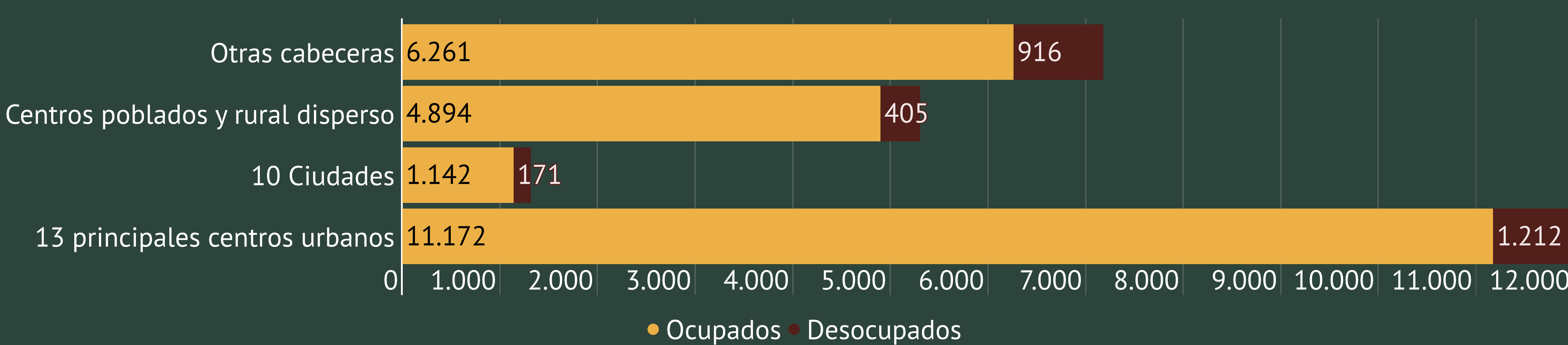
	Tasa de participación	Tasa de ocupación	Tasa de desempleo
Feb 2025	64,7%	58,0%	10,3%
Feb 2026	64,7%	58,7%	9,2%

Tasa de crecimiento del empleo - total nacional

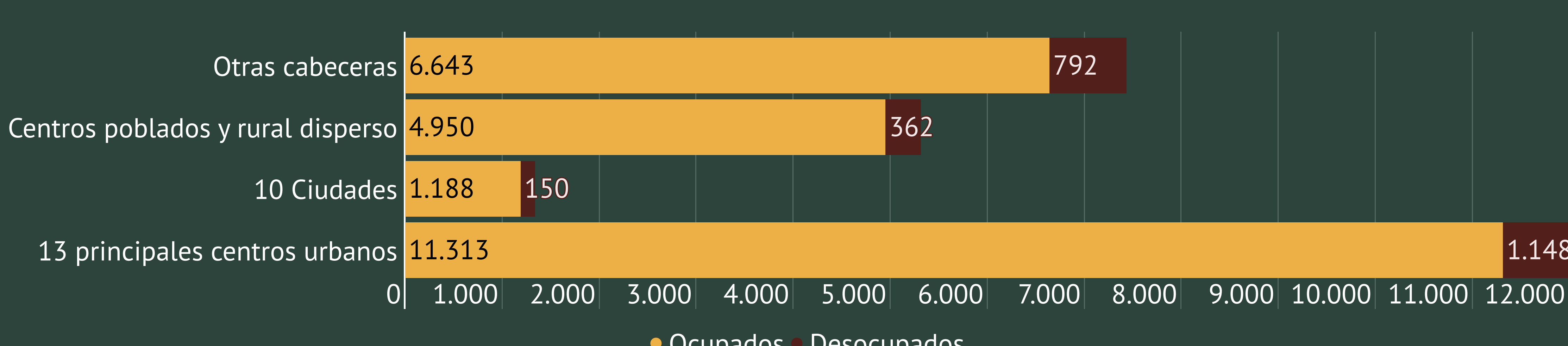


Composición de la población económicamente activa por dominio geográfico Miles de personas

Febrero 2025



Febrero 2026

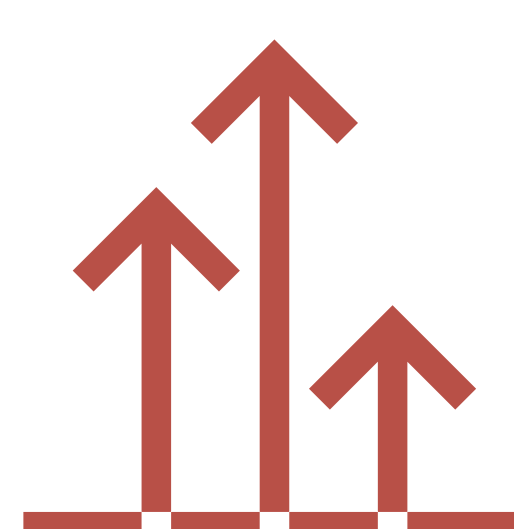


En febrero el desempleo y la tasa de desempleo disminuyeron en todo dominio geográfico, y a su vez, aumentó el número de ocupados en todas las áreas.

Variación de ocupados por sexo



2,4 %



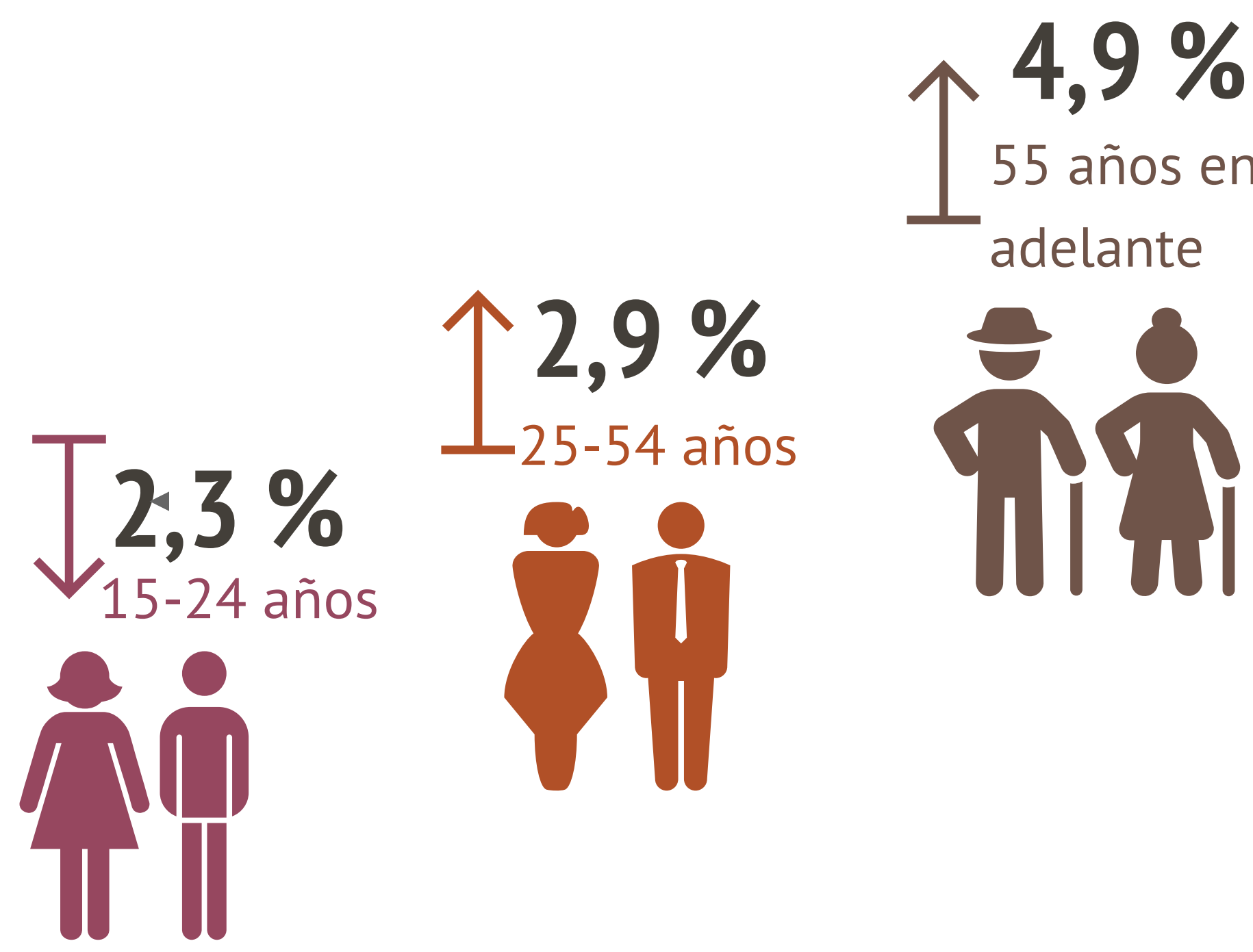
3,0 %



Por sexo y edades, los aumentos ocupacionales se dieron proporcionalmente entre los hombres (+327 mil; +2,4%) y las mujeres (+296 mil; +3%).

Variación ocupados por grupo etario

En febrero resulta llamativo que el único grupo etario que sufrió una caída en el empleo fueron los jóvenes -entre 15 y 24 años-, tanto en hombres con 46 mil personas menos (-2,7%) y en mujeres con menos 20 mil (-1,7%).



Informalidad

Formales

Febrero 2025: 42,4 %
Febrero 2026: 44,7 %

Informales

Febrero 2025: 57,6 %
Febrero 2026: 55,3 %

La informalidad entre febrero de 2025 y febrero de 2026 disminuyó en las 23 principales ciudades y áreas metropolitanas, donde pasó de 44,4% a 42,9%. En las zonas rurales (los centros poblados y rural disperso) la informalidad también cayó de 85,7% a 83,1%. A nivel nacional la tasa de informalidad bajó de 57,6% a 55,3%.

Variación de los ocupados por rama de actividad



Respecto a las ramas de actividad, en febrero de 2026 se destaca cómo el suministro de energía, gas y agua (+149 mil; +27,6%) y el sector de la información y comunicaciones (+96mil; +27,3%) registraron notables crecimientos con respecto al 2025. El aumento del empleo también se dio en los siguientes sectores: actividades profesionales y técnicas (+250 mil; +14,3%), las actividades artísticas y de entretenimiento (+188 mil; +10%), la administración pública (+244 mil; +8,6%), las actividades inmobiliarias (+18 mil; +7,4%), las actividades financieras y de seguros (+25 mil; +5,4%), la industria (+137 mil; +5,3%), la hostelería (+5 mil; +0,3%), el comercio (+5 mil; +0,1%). Las demás ramas sufrieron pérdidas de empleos: la agricultura (-363 mil; -10,8%), el transporte y almacenamiento (-86 mil; -4,6%), la construcción (-38 mil; -2,2%). Cabe resaltar que sectores como: el agrícola, el suministro de energía, gas y agua, la construcción, el comercio, la hostelería, el transporte y almacenamiento, las actividades inmobiliarias y las actividades artísticas, han registrado fluctuaciones en el número de ocupados durante los últimos meses, alternando aumentos y disminuciones intermensuales.

Variación de los ocupados por posición ocupacional



En febrero, el empleo en el sector privado fue el protagonista. Los asalariados aumentaron en 530 mil personas (+5,3%) y los empleadores en 105 mil (+18,4%). También aumentó el número, aunque en menor medida, de los jornaleros o peones (+52 mil; +8,4%), los trabajadores familiares sin remuneración (+9 mil; +1,9%) y los empleados domésticos (+57 mil; +0,2%). Por el contrario, los cuenta propia y los empleados públicos registraron una caída, de 101 mil ocupados (-1 %) y de 28 mil personas (-3%), respectivamente.