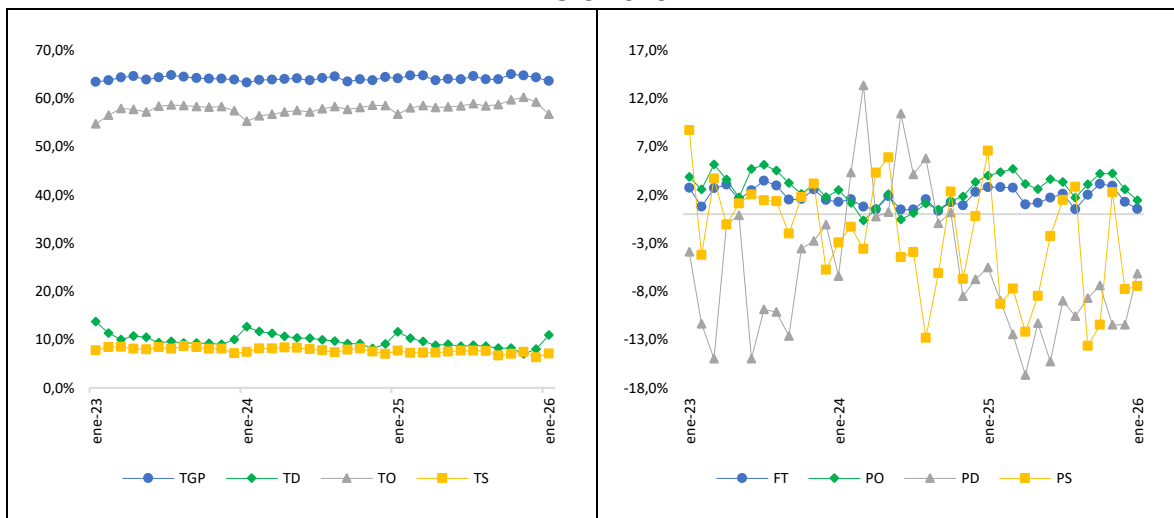


Mercado Laboral en Colombia Informe mensual para el mes de enero de 2026

Partiendo de los datos proporcionados por la GEIH realizada por el DANE, en enero de 2026 y frente al mismo mes de 2025, el total de individuos que conforman la Fuerza de Trabajo - FT- (26,0M) registró un aumento de 0,5%. Por componentes, el número de ocupados (23,2M), desocupados (2,8M) y subocupados (1,8M) mostraron una variación de 1,4%, -6,2% y -7,5%. En ese sentido, las diferencias expresadas en puntos porcentuales (pps) para la Tasa General de Participación -TGP- (63,6%), la Tasa de Ocupación -TO- (56,7%), la Tasa de Desocupación -TD- (10,9%) y la Tasa de Subocupación -TS- (7,1%) son de -0,50 pps, 0,01 pps, -0,70 pps y -0,60 pps, respectivamente. El Panel 1 muestra lo anterior.

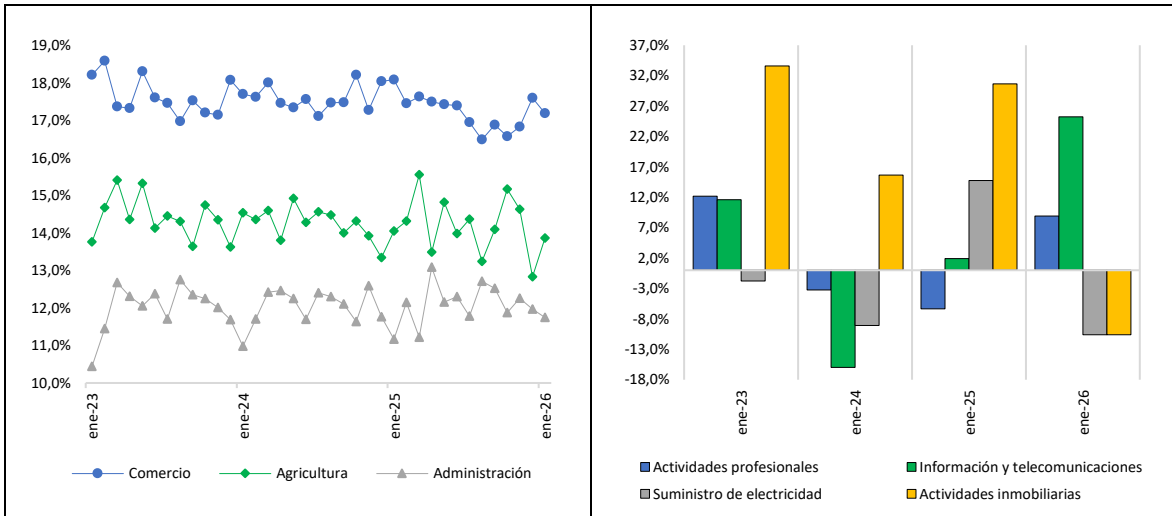
**Panel 1: Participación, ocupación, desocupación y subocupación
Enero 2026**



Fuente: OMTSS con base en GEIH-DANE (2026).

Tomando como base la CIU 4.0 A.C, el Panel 2 muestra que las actividades con mayor participación sobre el número de ocupados fueron “Comercio y reparación de vehículos” (17,2%), “Agricultura, ganadería, caza, silvicultura y pesca” (13,9%), y “Administración pública y defensa” (11,7%). Frente a enero de 2025, estas actividades experimentaron cambios de -0,89 pps, -0,19 pps y 0,58 pps explicados por las variaciones en el número de ocupados en estos sectores que, durante el mes analizado, fueron de -3,6%, -0,1% y 6,7%, respectivamente. Por último, “Información y comunicaciones” (25,2%) y “Actividades profesionales, científicas y técnicas” (8,9%), fueron las ocupaciones con mayor crecimiento en el empleo mientras que “Suministro de electricidad, gas, agua y gestión de derechos” (-10,6%) junto con “Actividades inmobiliarias” (-10,6%), las de mayor contracción.

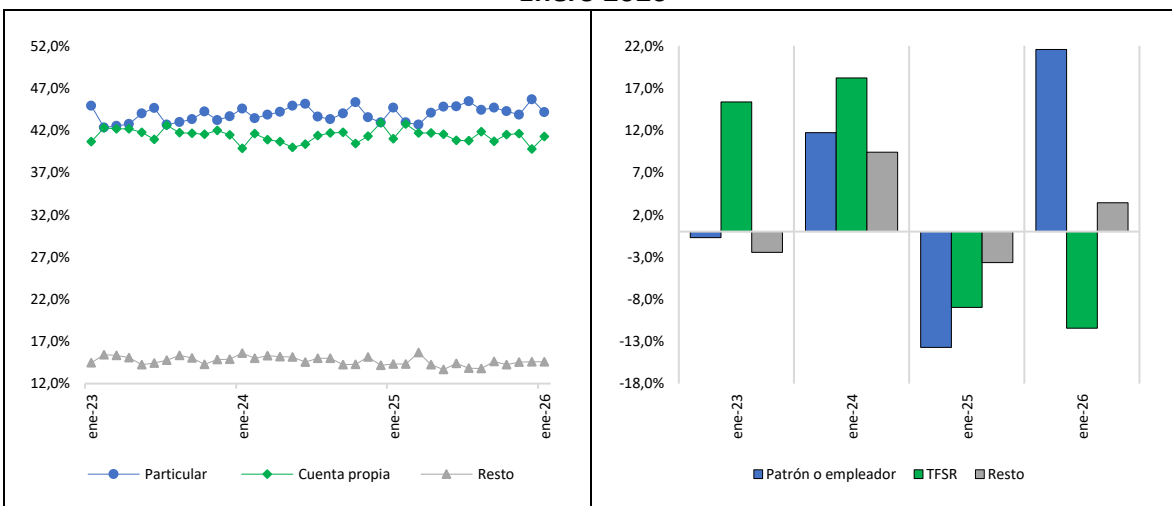
**Panel 2: Ocupados según CIU 4.0 A.C.
Enero 2026**



Fuente: OMTSS con base en GEIH-DANE (2026).

Según posición ocupacional, el “*empleado particular*” (44,1%) y el “*trabajador por cuenta propia*” (41,3%) fueron los oficios con mayor participación en el número de ocupados. Para el mes analizado la variación en el número de ocupados clasificados bajo estas posiciones fue de 0,2% y 2,1% y las diferencias frente a enero de 2025 se situaron en -0,55 pps y 0,27 pps, respectivamente. Bajo este criterio, la posición con mayor crecimiento del empleo fue la catalogada como “*patrón o empleador*” (21,6%) mientras que “*trabajador familiar sin remuneración*” (-11,4%) fue la de mayor contracción. Para el resto de ocupaciones la variación fue de 3,4%. El **¡Error! No se encuentra el origen de la referencia.** evidencia lo anterior.

Panel 3: Ocupados según posición Enero 2026

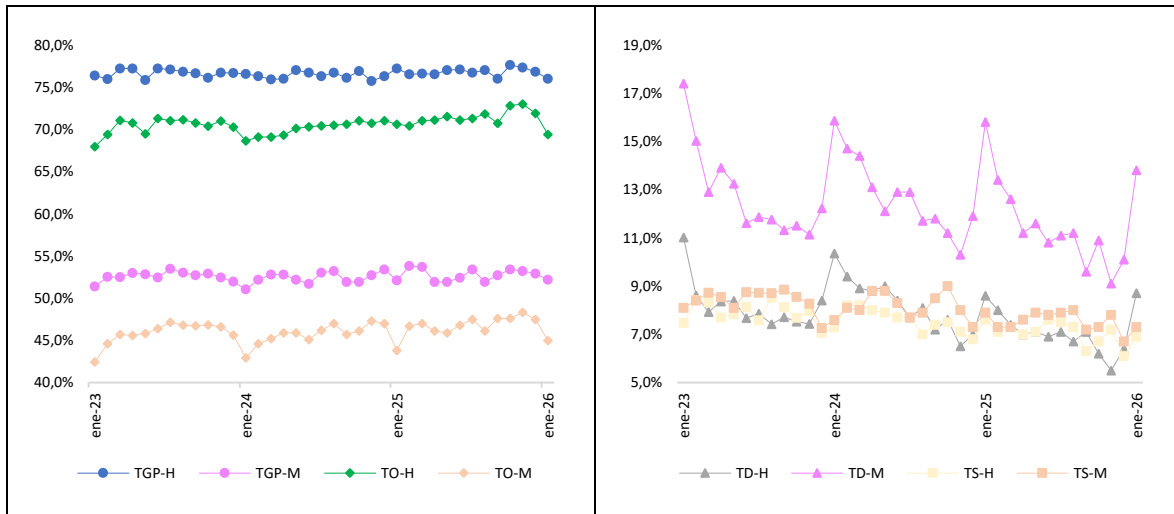


Fuente: OMTSS con base en GEIH-DANE (2026).

Finalmente, el **¡Error! La autoreferencia al marcador no es válida.** muestra los resultados por sexo. Así las cosas, en enero de 2026 los Hombres -H- (57,3%) representaron la mayoría de la FT. Al compararse con el mismo mes de 2025, se evidencia una reducción en su participación de -0,2%. Para el caso de las Mujeres -M- (42,7%), la variación fue de 1,6%.

Para el número de ocupados, desocupados y subocupados hombres las variaciones son de -0,3%, 0,7% y -9,3%, mientras que para las mujeres de 4,0%, -11,3% y -5,1%. Las brechas entre la TGP-M (52,2%) y la TGP-H (76,0%), la TO-M (45,0%) y la TO-H (69,4%), la TD-M (13,8%) y la TD-H (8,7%), y la TS-M (7,3%) con la TS-H (6,9%), son del orden de -23,80 pps, -24,40 pps, 5,10 pps y 0,40 pps, respectivamente.

**Panel 4: Participación, ocupación, desocupación y subocupación por sexo
Enero 2026**



Fuente: OMTSS con base en GEIH-DANE (2026).

Referencias

DANE. (2026). Gran Encuesta Integrada de Hogares (GEIH). Estadísticas por tema. Empleo y desocupación. Recuperado de: <https://n9.cl/6x4g>

DANE. (2022). Clasificación Industrial Internacional Uniforme de todas las actividades económicas revisión 4.0 adaptada para Colombia. Recuperado de: <https://n9.cl/59gfr>