

PROPUESTAS

INTEGRACIÓN COMUNITARIA

- Creación de reuniones mensuales: como espacios de diálogo e integración entre ambos programas, donde estudiantes y representantes puedan conocerse, fortalecer vínculos y comentar las situaciones ocurridas durante dicho tiempo.
- Socializar las decisiones del Consejo de Facultad por otros medios a parte del correo institucional.
- Mantener las actividades: el Bazar, el trueque literario, la integración en Halloween, en la sede deportiva El Alcázar y complementarlas con integraciones nuevas.

EJE 1



FORTALECIMIENTO ACADÉMICO Y PRÁCTICO

EJE 2

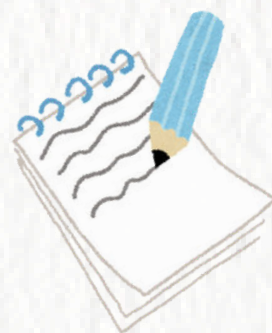


- Creación de un banco de materiales y recursos.
- Fortalecimiento de los semilleros de los docentes incentivando la participación.
- Promoción de charlas con egresados y profesionales de ambas carreras sobre el campo laboral y experiencias (Un café con...).
- Realizar una feria laboral semestral.
- Ofrecer diversas opciones para las salidas de campo, para que exista más de una alternativa disponible en caso de que alguna no pueda llevarse a cabo. Teniendo mayor organización a la hora de plantearlas.

PROYECCIÓN INSTITUCIONAL

EJE 3

- Publicar y divulgar la nueva revista ARKHEION donde participarán estudiantes y docentes junto a su página de Instagram.
- Proponer más actividades en el Mes del Patrimonio (septiembre), donde toda la comunidad externadista pueda participar.
- Potenciar los convenios con instituciones nacionales e internacionales para estudios o prácticas en el exterior.
- Ampliar los convenios interfacultades para ampliar las oportunidades formativas para la comunidad de la FEPC.
- Continuar con la ampliación de Talleres de Intervención y Posgrados.



¡Si deseas conocer las propuestas completas, escanea el QR!

