

Mercado laboral Colombiano

Observatorio de Mercado de Trabajo y Seguridad Social
Informe mensual - Variación interanual septiembre 2024-2025

Hechos destacados

Boletín No. 29

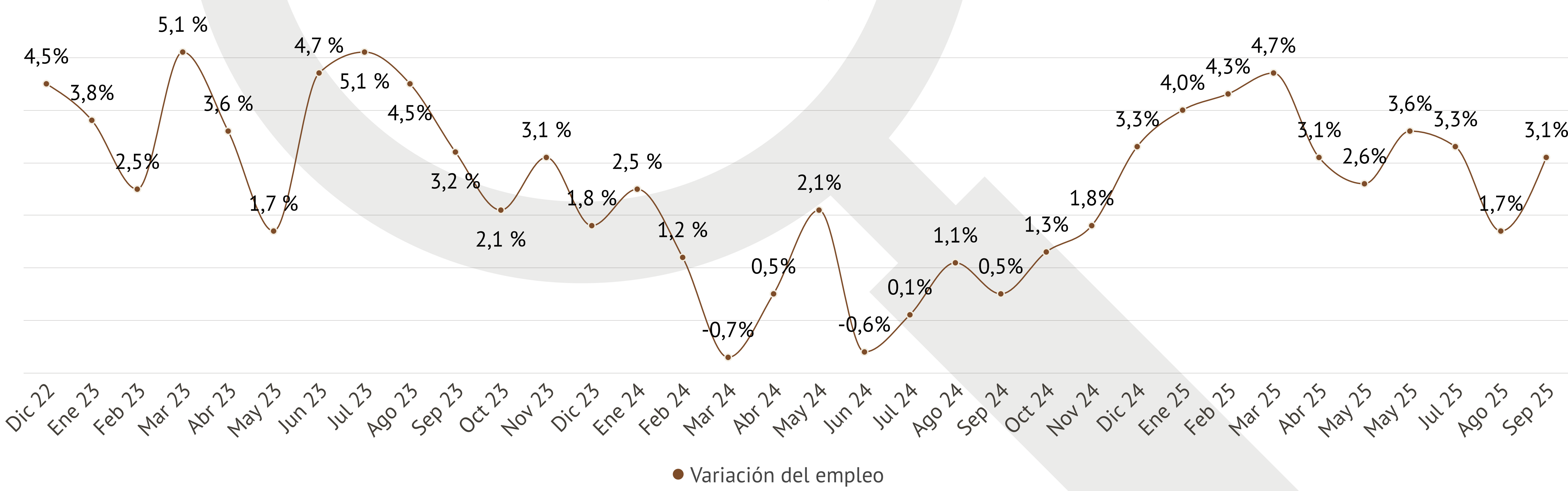
Octubre 2025

Principales indicadores

En septiembre de 2025 el empleo siguió aumentando (+3,1%) frente al mismo mes del año pasado y a nivel nacional se generaron 714 mil nuevos empleos. Como consecuencia, todos los principales indicadores del mercado laboral experimentaron una mejora. La tasa de ocupación creció de 57,7% en septiembre 2024 a 58,7% en septiembre 2025 y durante el mismo periodo la tasa de desempleo bajó de 9,1% a 8,2% y la tasa de participación aumentó de 63,5% a 63,9%. Estas mejoras en las condiciones del mercado laboral tuvieron un alcance general positivo tanto en hombres como en mujeres, en todo grupo etario, dominio geográfico y categoría ocupacional.

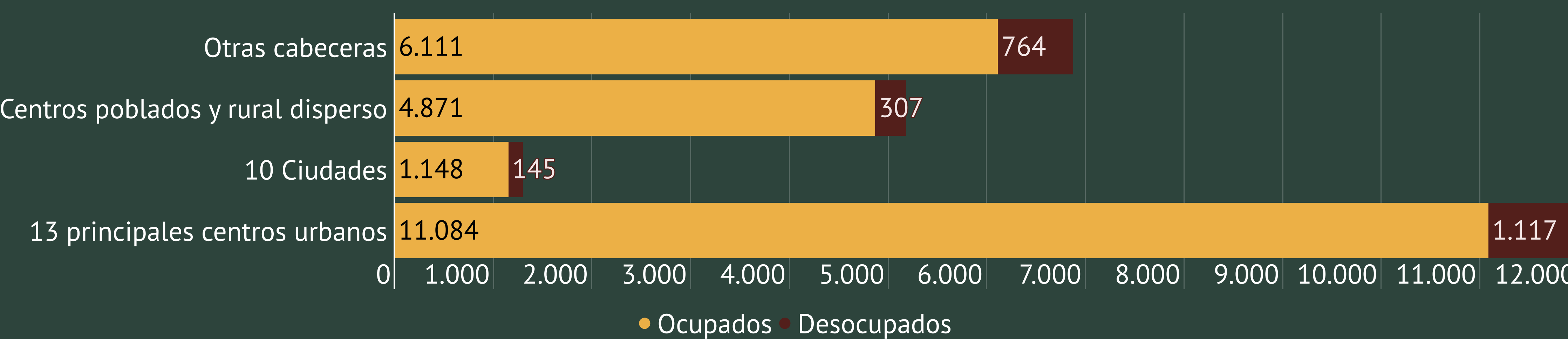
	Tasa de participación	Tasa de ocupación	Tasa de desempleo
Sep 2024	63,5%	57,7%	9,1%
Sep 2025	63,9%	58,7%	8,2%

Tasa de crecimiento del empleo - total nacional



Composición de la población económicamente activa por dominio geográfico Miles de personas

Septiembre 2024



Septiembre 2025



El empleo creció y el desempleo disminuyó en todo dominio geográfico. Las mayores ganancias se registraron en los centros urbanos y en particular en las 13 principales ciudades (+301 mil empleos; -108 mil desempleados) y en las pequeñas cabeceras (+346 mil empleos; -60 mil desempleados).

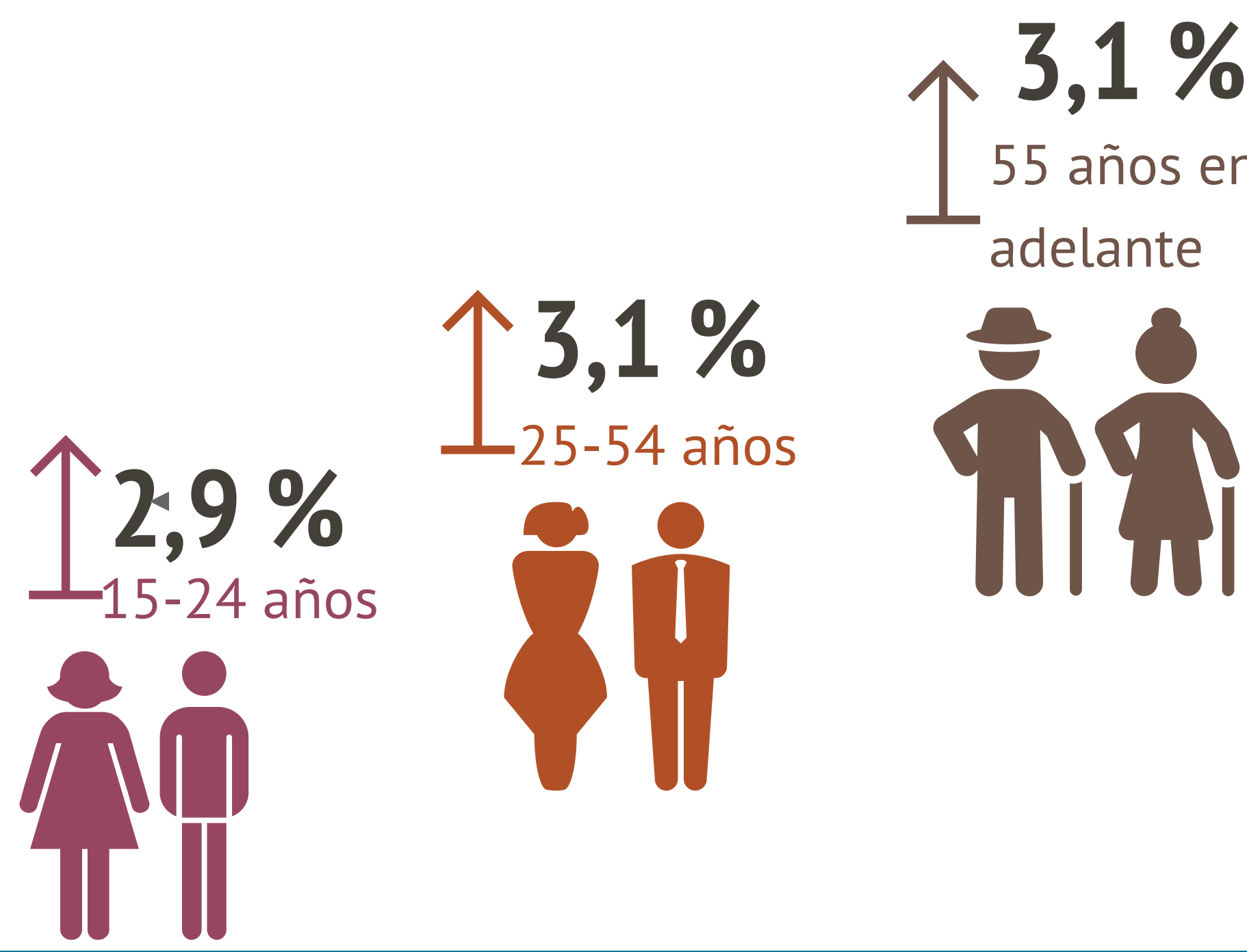
Variación de ocupados por sexo



Por sexo, el empleo de las mujeres, que en el mes de agosto había disminuido, en septiembre creció mucho más que el empleo de los hombres: 529 mil personas (+5,5%) frente a 185 mil (+1,4%).

Variación ocupados por grupo etario

En septiembre, por edades los aumentos ocupacionales también fueron generalizados. En especial, el crecimiento se dio en mujeres mayores de 25 años: 493 mil (+5,8%).



Formales

Septiembre 2024: 44,5 %
Septiembre 2025: 45,5 %

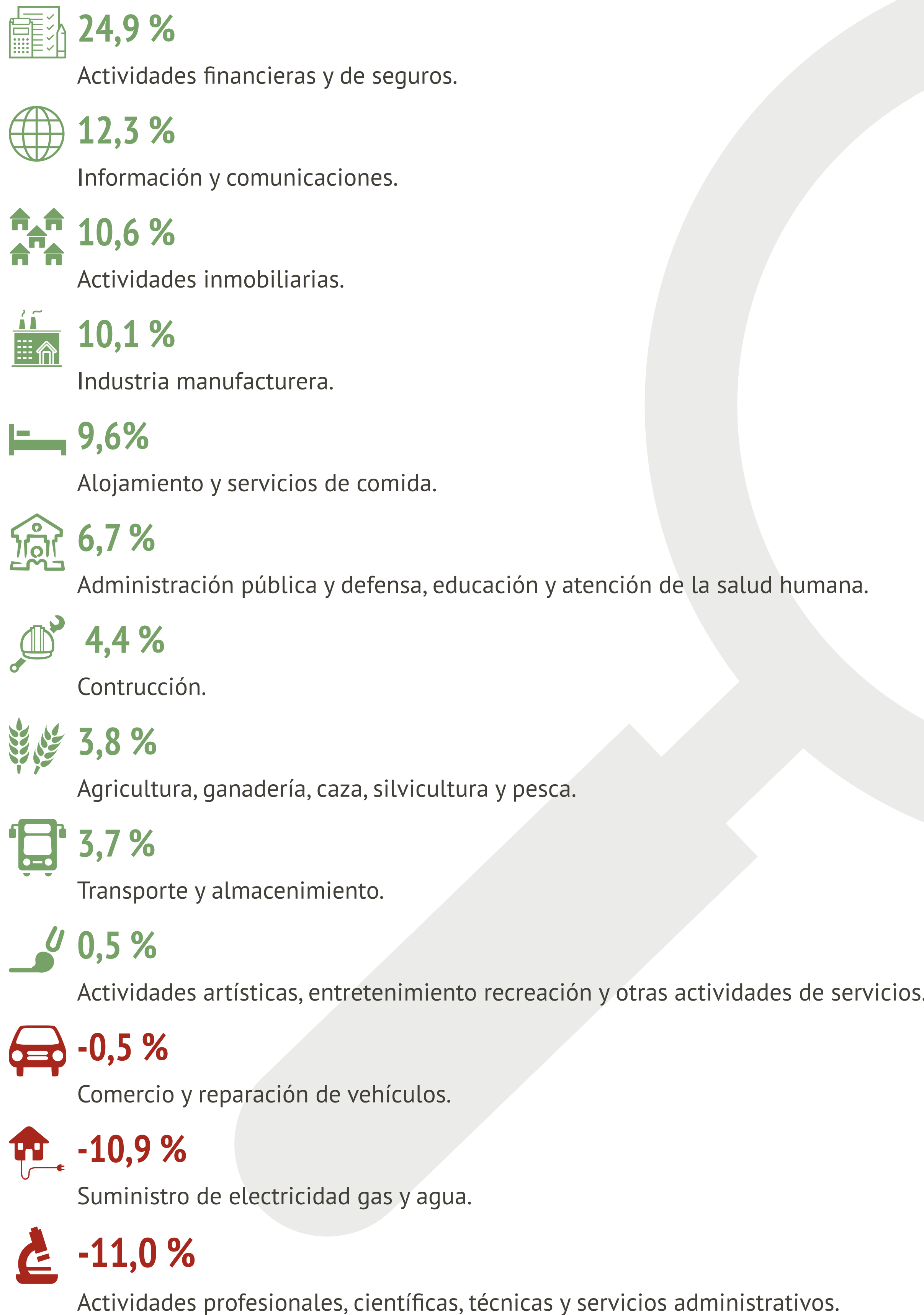
Informales

Septiembre 2024: 55,5 %
Septiembre 2025: 54,5 %

Informalidad

La informalidad entre septiembre de 2024 y septiembre de 2025 disminuyó tanto en los centros urbanos (el conjunto de las 23 principales ciudades) -de 43,3% a 42,6%-, como en las zonas rurales (los centros poblados y rural disperso) -de 84,7% a 84,3%-. A nivel nacional la tasa de informalidad se contrajo de 55,5% a 54,5%.

Variación de los ocupados por rama de actividad



Respecto a las ramas de actividad, en septiembre de 2025 presentaron variaciones positivas la industria (+244 mil; +10,1%), la administración pública (+188 mil; +6,7%), la hostelería (+168 mil; +9,6%), la agricultura (+122 mil; +3,8%), las actividades financieras y de seguros (+86 mil; +25%), la construcción (+66 mil; +4,4%), el transporte y almacenamiento (+66 mil; +3,7%), el sector de la información y comunicaciones (+47 mil; +12,3%), las actividades inmobiliarias (+27 mil; +10,6%) y las actividades artísticas y de entretenimiento (+9 mil; 0,5%). Por el contrario, se destruyeron empleos en el comercio (-20 mil; -0,5%), el suministro de energía, gas y agua (-79 mil; -10,9%) y en las actividades profesionales y técnicas (-212 mil; -11%).

Variación de los ocupados por posición ocupacional



En septiembre, el aumento del empleo se concentró principalmente entre los asalariados del sector privado (+473 mil; +4,6%) y los jornaleros (+108 mil; +15,3%). También crecieron los trabajadores por cuenta propia (+44 mil; +0,5%) y los empleados domésticos (+29 mil; +4,2%). Hasta los funcionarios públicos, los empleadores y los trabajadores familiares no remunerados que, en el corrido del año habían acumulado disminuciones, en el mes de septiembre contribuyeron con variaciones positivas: los primeros crecieron en 20 mil ocupados (+2,2%), los segundos en 35 mil (+6,1%) y los terceros en 2 mil (+0,4%).