

Mercado laboral Colombiano

Observatorio de Mercado de Trabajo y Seguridad Social
Informe mensual - Variación interanual agosto 2024-2025

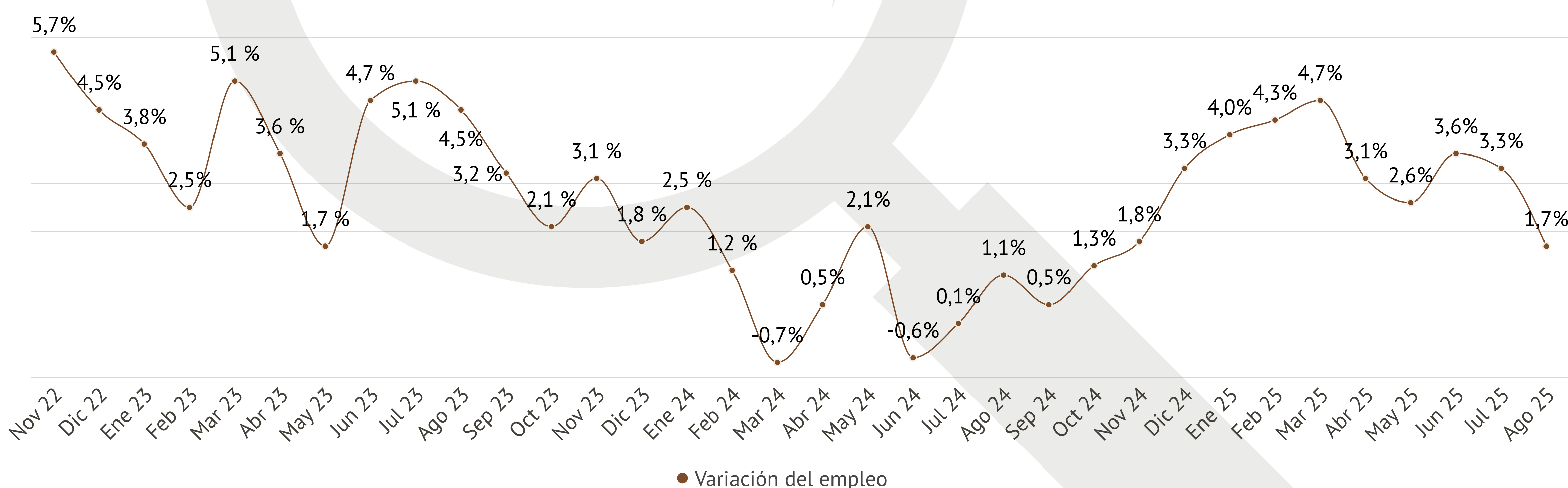
Hechos destacados
Boletín No. 28
Septiembre 2025

Principales indicadores

En agosto de 2025 el empleo siguió aumentando. A nivel nacional se generaron 393 mil nuevos empleos (+1,7% frente al mismo mes del año pasado) y la tasa de ocupación se mantuvo estable -58,3% en agosto 2024 y 58,4% en agosto 2025-. Por su lado, la tasa de desempleo se contrajo de 9,7% a 8,6%. Según el DANE se trata de la tasa más baja para agosto desde 2017. La participación, que había mostrado síntomas de recuperación en los meses anteriores, volvió a caer. Curiosamente, mientras las demás poblaciones por fuera de la fuerza de trabajo aumentaron, los hombres dedicados a los oficios del hogar siguieron ofreciéndose en el mercado de trabajo (+2%).

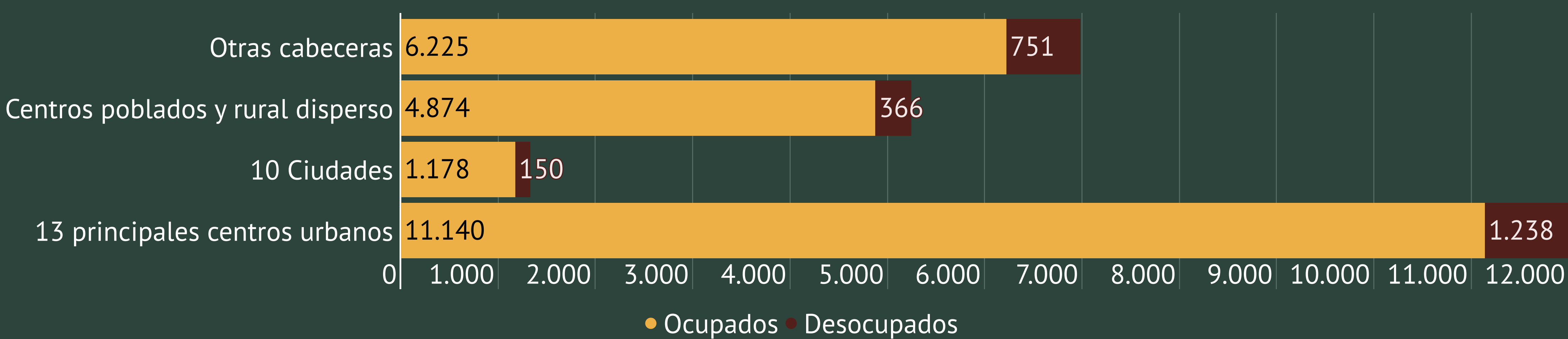
	Tasa de participación	Tasa de ocupación	Tasa de desempleo
Ago 2024	64,5%	58,3%	9,7%
Ago 2025	63,9%	58,4%	8,6%

Tasa de crecimiento del empleo - total nacional



Composición de la población económicamente activa por dominio geográfico Miles de personas

Agosto 2024

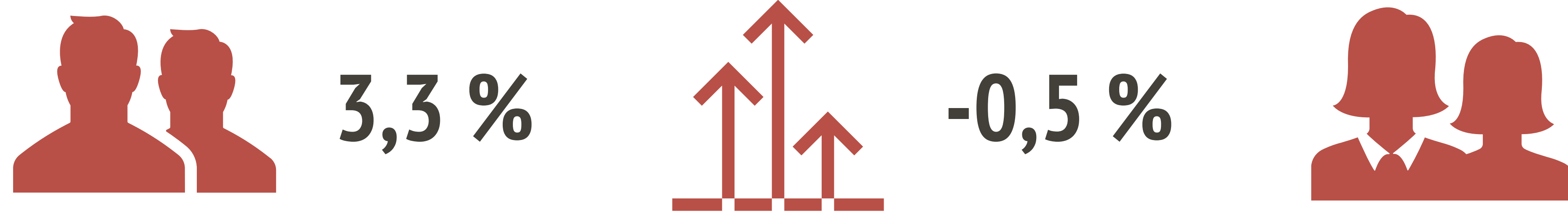


Agosto 2025



En agosto el empleo creció solamente en las áreas urbanas del país y con mayor fuerza en las 13 principales ciudades (337 mil; +3%). En el campo, al contrario, la ocupación disminuyó, pero como consecuencia de dos fenómenos opuestos: la caída del empleo informal (-253 mil) y el aumento del empleo formal (+57 mil). Consecuentemente, el desempleo y la tasa de desempleo disminuyeron en las zonas urbanas y aumentaron en las zonas rurales

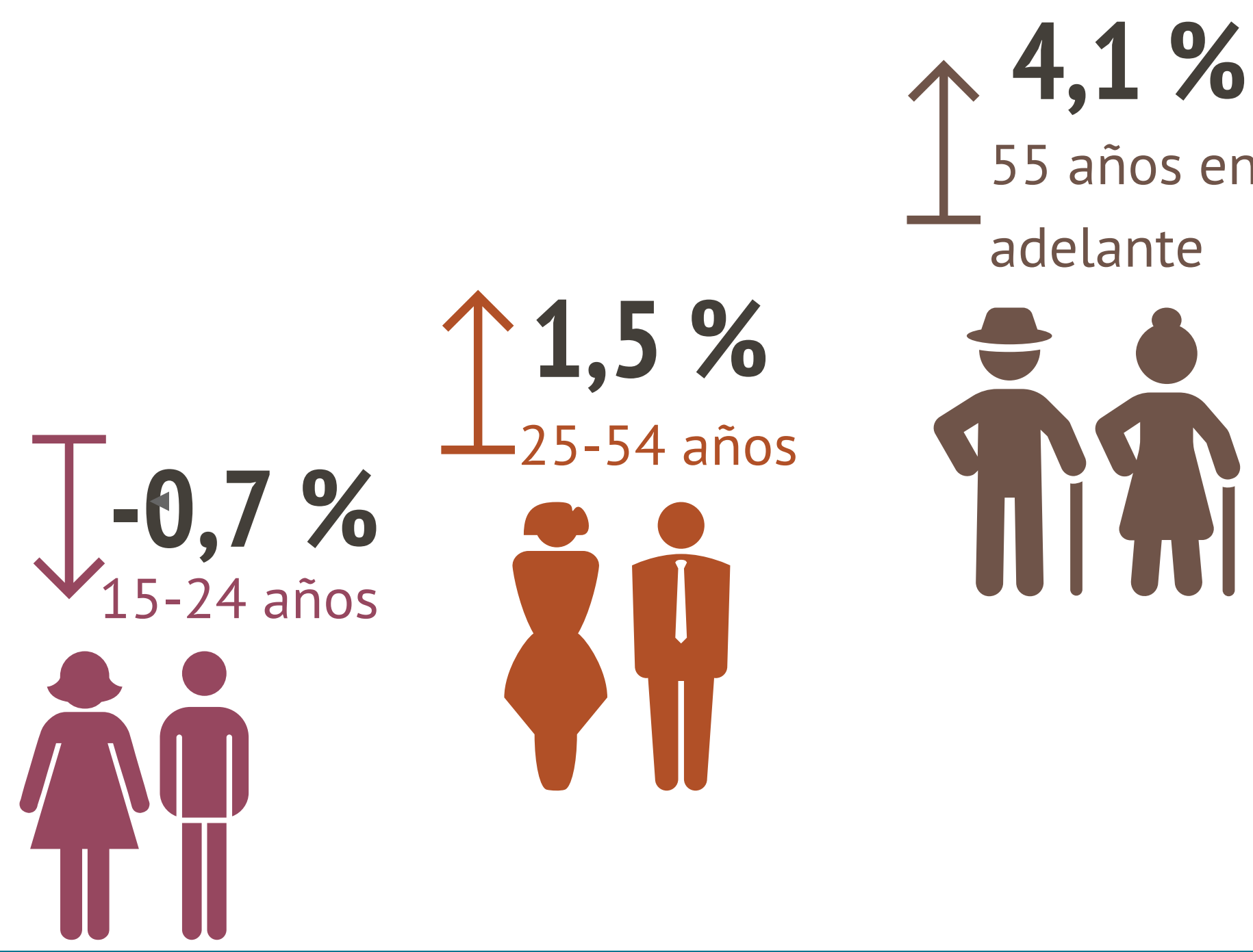
Variación de ocupados por sexo



Por sexo, el empleo masculino aumentó (+445 mil; +3.3%). Por el contrario, el empleo femenino se vio afectado y disminuyó (-52 mil; -0,5%).

Variación ocupados por grupo etario

En agosto se destaca una caída generalizada del empleo femenino y en particular del empleo de las mujeres jóvenes (-38 mil; -3,2%). Por el contrario, el empleo masculino creció en todo rango de edad, pero especialmente entre los adultos de 25 a 54 años (+246 mil; +2,7%) y los adultos mayores de 54 años (+181 mil; +6,9%).



Informalidad

Formales

Agosto 2024: 44,0 %
Agosto 2025: 44,3 %

Informales

Agosto 2024: 56,0 %
Agosto 2025: 55,7 %

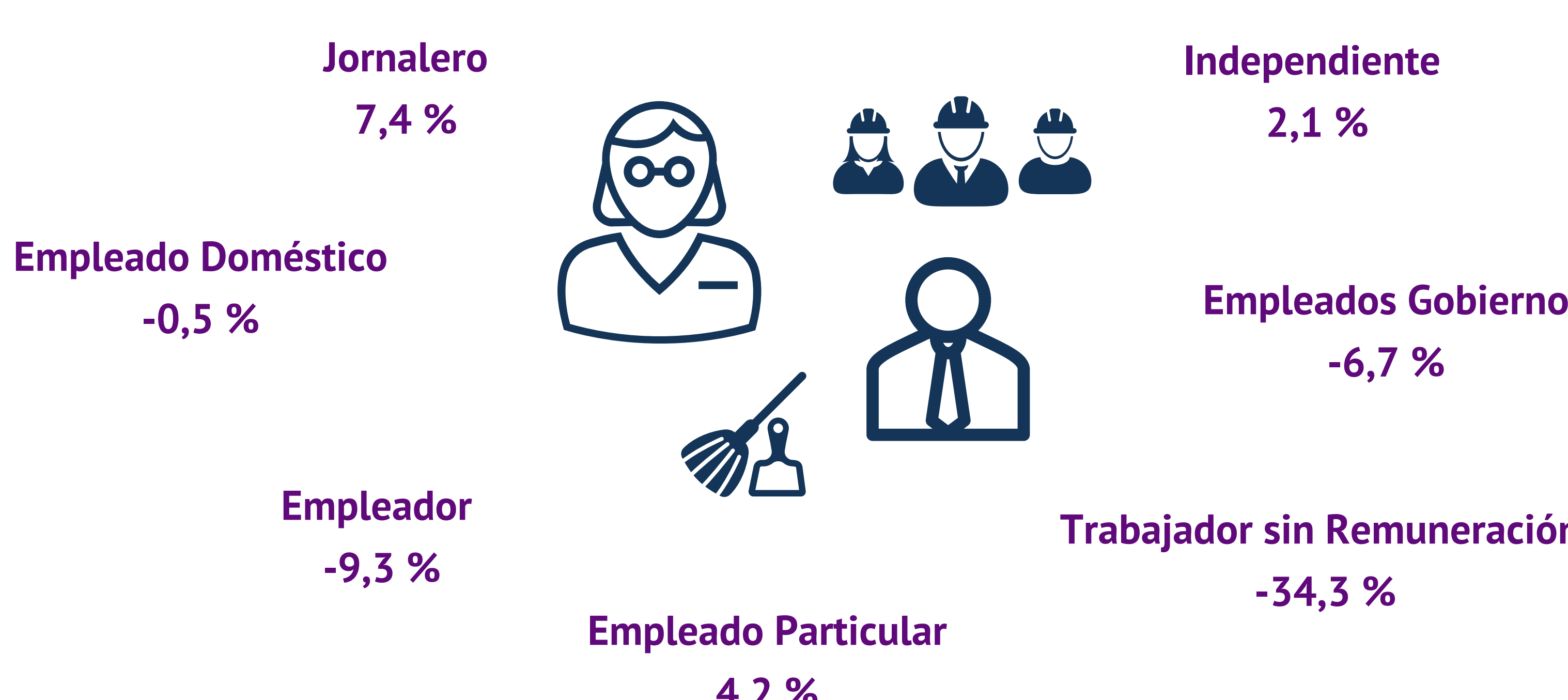
La informalidad entre agosto de 2024 y agosto de 2025 disminuyó a nivel nacional, de 56% del empleo total a 55,7%. Este resultado fue condicionado por la ya mencionada caída del empleo informal en el campo que condujo a una importante contracción de la tasa de informalidad en los centros poblados y rural disperso, de 84,6% a 82,8%. En los centros urbanos (el conjunto de las 23 principales ciudades) el empleo informal creció más que el formal y la tasa de informalidad subió de 42,9% a 43,4%.

Variación de los ocupados por rama de actividad



Respecto a las ramas de actividad, en agosto de 2025 presentaron variaciones positivas la industria (+199 mil; +8,3%), la construcción (+178 mil; +11,6%), el transporte y almacenamiento (+172 mil; +10,3%), la administración pública (+147 mil; +5,1%), las actividades financieras y de seguros (+102 mil; +27,2%), la hostelería (+62 mil; +3,5%), las actividades inmobiliarias (+44 mil; +13,8%) y el suministro de energía, gas y agua (+14 mil; +2,6%). Por el contrario, se destruyeron empleos en el sector de la información y comunicaciones (-11 mil; -2,6%), en las actividades profesionales y técnicas (-55 mil; -3%) y aquellas artísticas y de entretenimiento (-57 mil; -2,6%), en el comercio (-165 mil; -4%) y en agricultura (-237 mil; -7%).

Variación de los ocupados por posición ocupacional



En agosto el aumento del empleo se concentró entre los asalariados del sector privado (+425 mil; +4,2%), los trabajadores por cuenta propia (+201 mil; +2,1%) y los jornaleros (+55 mil; +7,4%). Por el contrario, disminuyeron los trabajadores familiares no remunerados (-168 mil; -34,3%), los funcionarios públicos (-60 mil; -6,7%), los empleadores (-56 mil; -9,3%) y los empleados domésticos (-4 mil; -0,5%).