

# Mercado laboral Colombiano

Observatorio de Mercado de Trabajo y Seguridad Social

Informe mensual - Variación interanual abril 2024-2025

Hechos destacados

Boletín No. 24

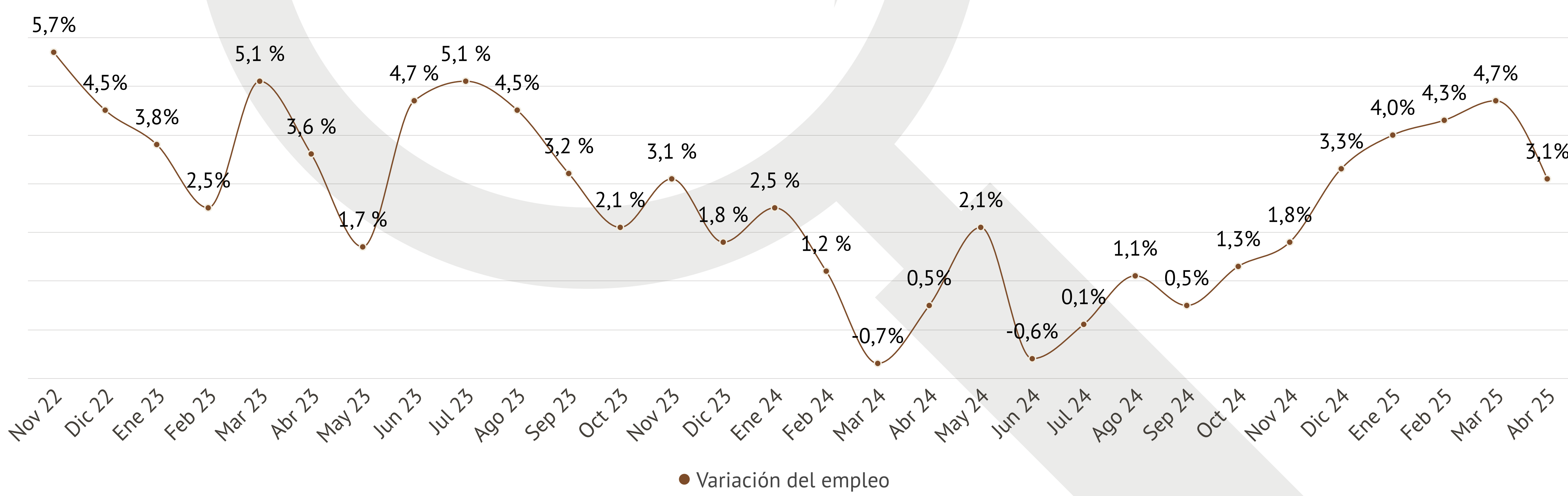
Mayo 2025

## Principales indicadores

En el solo mes de abril el empleo creció en 711 mil ocupados (+3,1% frente al mismo mes del año pasado). Los empleos generados fueron principalmente formales, en un 69%. Otro aspecto que diferencia el mes de abril de los inmediatamente anteriores es que la participación laboral disminuye como proporción de la población en edad de trabajar, de 64% en abril de 2024 a 63,7% en abril de 2025. Al mismo tiempo, el mencionado crecimiento del empleo nacional se ha reflejado en un significativo aumento de la tasa de ocupación -de 57,2% a 58,1%- y en una sustancial baja de la tasa de desempleo, de 10,6% a 8,8%.

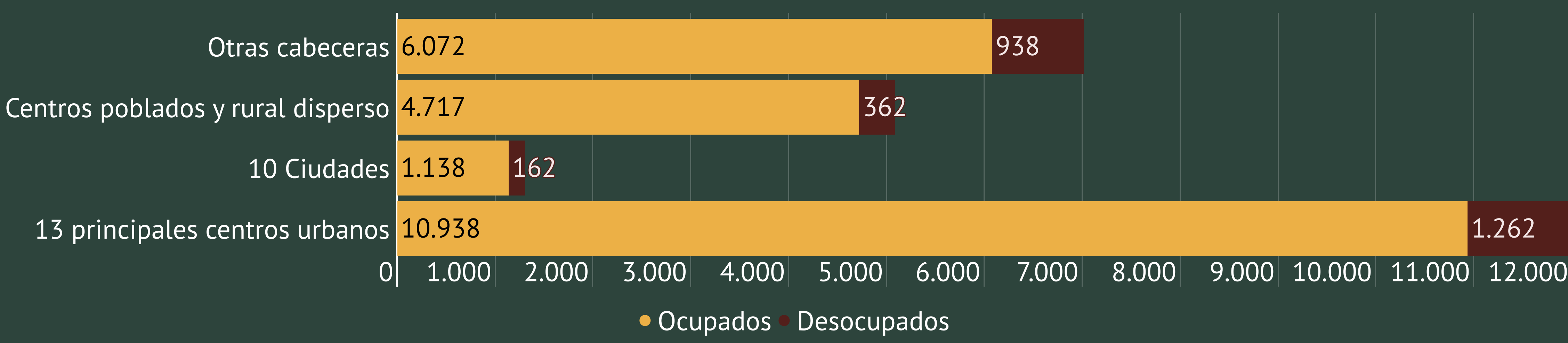
	Tasa de participación	Tasa de ocupación	Tasa de desempleo
Abr 2024	64,0%	57,2%	10,6%
Abr 2025	63,7%	58,1%	8,8%

## Tasa de crecimiento del empleo - total nacional



## Composición de la población económicamente activa por dominio geográfico Miles de personas

Abril 2024

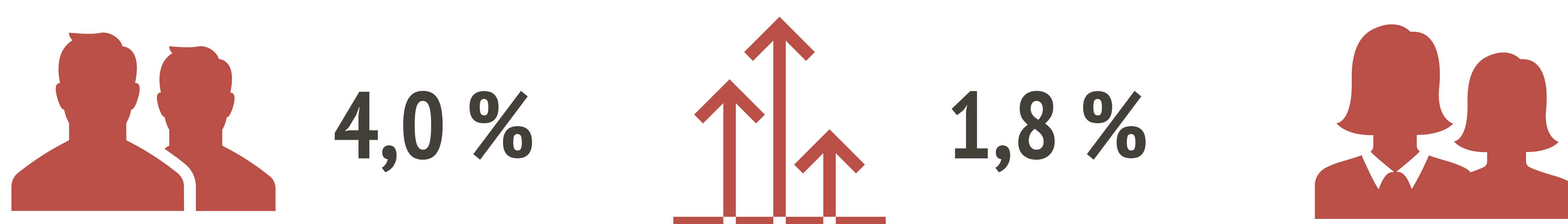


Abril 2025



En abril 2025 el empleo creció en todo dominio geográfico, pero especialmente en las pequeñas cabeceras urbanas (+310 mil, +5,1%). También la caída del desempleo fue generalizada, y más rápida en las pequeñas cabeceras urbanas, donde el número de desempleados se contrajo en 24,8% y la tasa de desempleo cayó 3,4 puntos porcentuales.

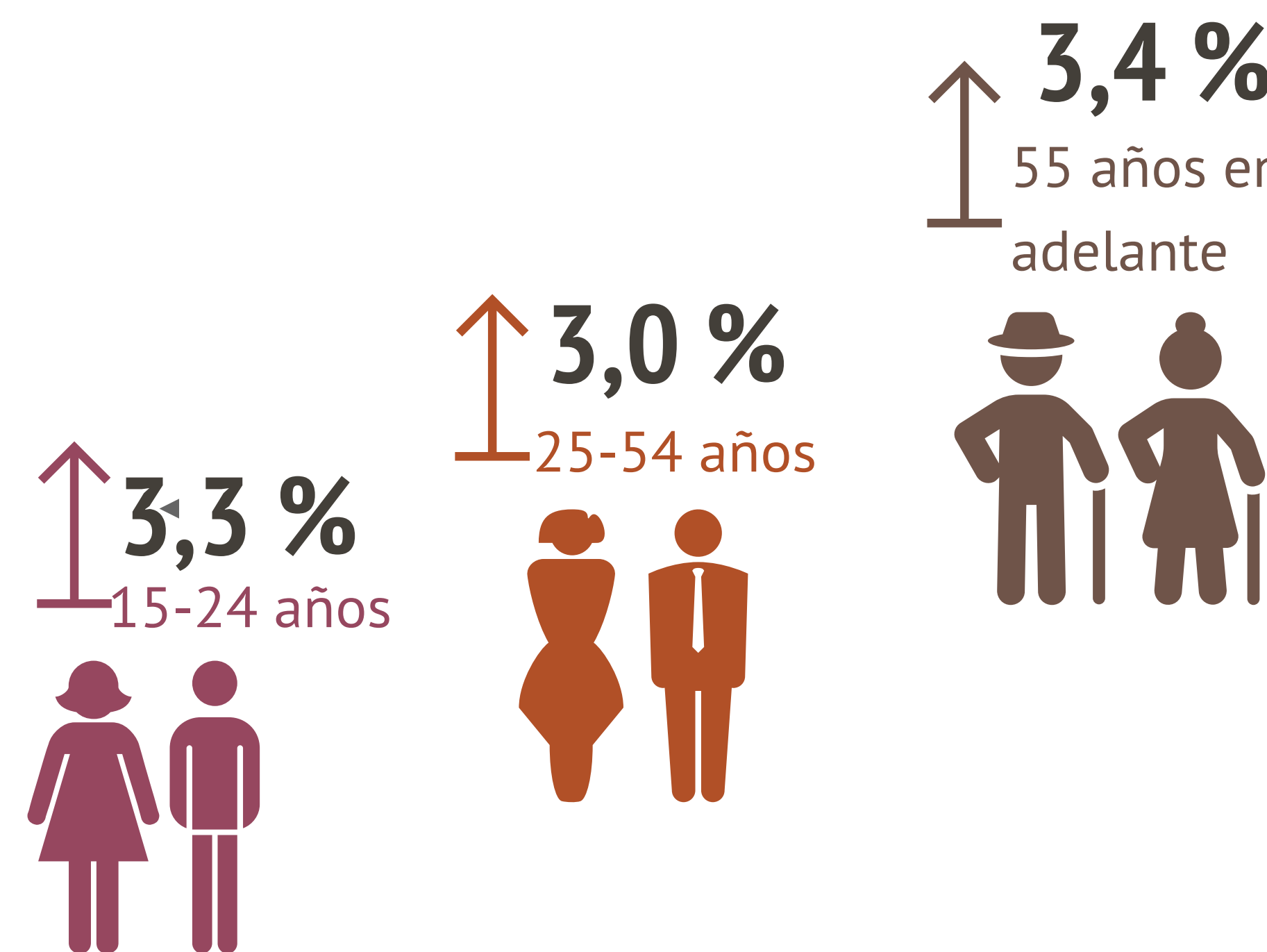
## Variación de ocupados por sexo



Por sexo el aumento del empleo fue generalizado, aunque el empleo masculino creció proporcionalmente más (+538 mil; +4%) que el femenino (+174 mil; +1,8%).

## Variación ocupados por grupo etario

Por edades se destaca el importante aumento de la ocupación de las personas adultas, entre 25 y 54 años: +364 mil y +4% los hombres y +115 mil y +1,7% las mujeres. Asimismo, se destaca el crecimiento del empleo de los hombres jóvenes: +85 mil y +5,1%.



## Informalidad

### Formales

Abril 2024: 44,3 %  
Abril 2025: 45,0 %

### Informales

Abril 2024: 55,7 %  
Abril 2025: 55,0 %

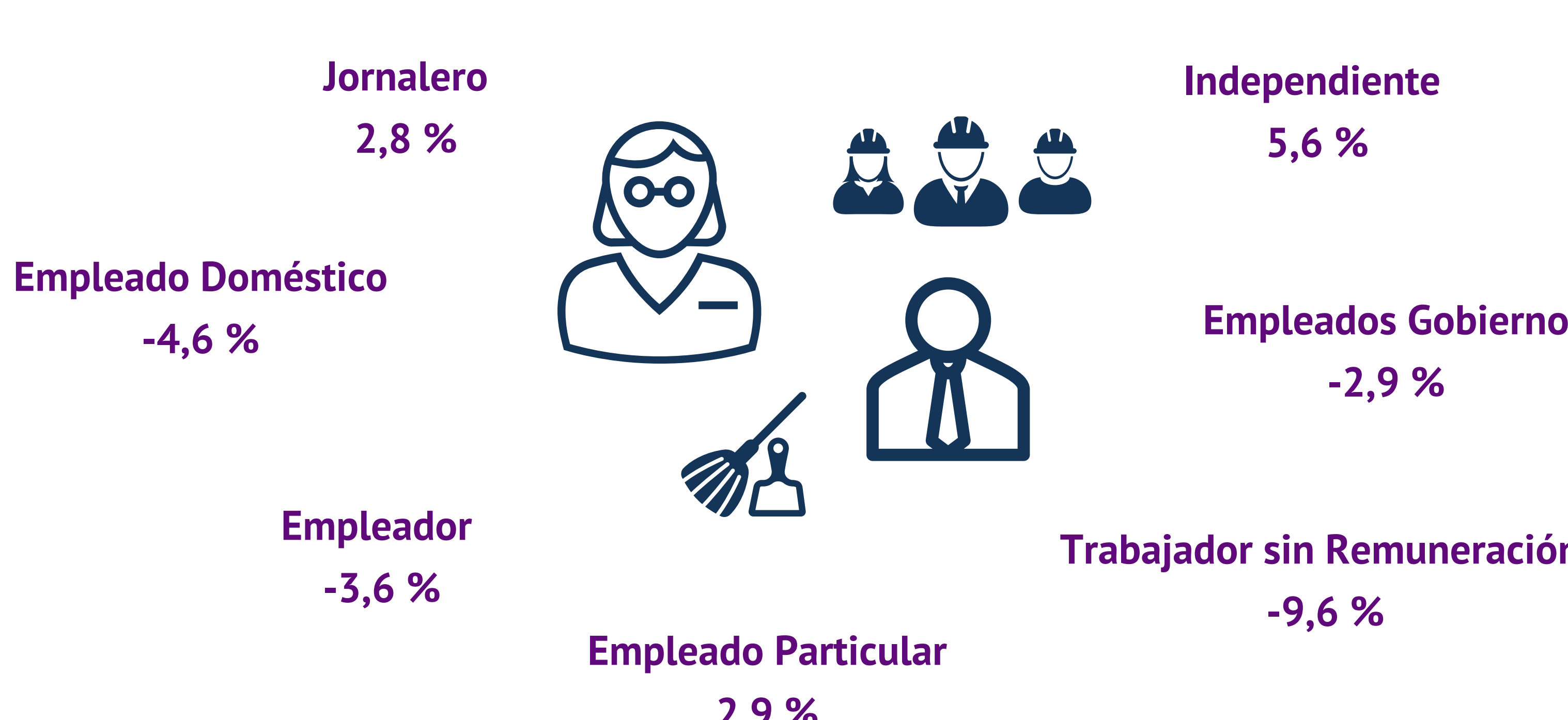
En abril volvió a disminuir, de 55,7% en 2024 a 55% en 2025 a nivel nacional, de 42,6% a 42,2% a nivel urbano (el conjunto de las 23 principales ciudades) y de 84,5% a 84% a nivel rural (los centros poblados y rural disperso).

## Variación de los ocupados por rama de actividad



Respecto a las ramas de actividad, en abril de 2025 presentaron variaciones positivas la administración pública (+235 mil, +8,3%) -lo cual contrasta con los resultados del mes de marzo cuando este sector fue el que registró las más consistentes pérdidas de empleos-, el comercio (+132 mil, +3,3%), la industria (+112 mil; +4,6%), el transporte y el almacenamiento (+106 mil; +6,4%), la hostelería (+81 mil; +4,6%), el sector de la información y comunicaciones (+62 mil; +15,1%), las actividades inmobiliarias (+55 mil, +23,4%), aquellas artísticas y de entretenimiento (+36 mil; +1,9%) y la agricultura (+24 mil, +0,8%). Por el contrario, se contrataron menos empleos en las actividades profesionales y técnicas (-21 mil; -1,1%), en el suministro de energía, gas y agua (-23 mil, -3,8%), la construcción (-34 mil, -2,2%) y las actividades financieras y de seguros (-54 mil; -11,4%).

## Variación de los ocupados por posición ocupacional



En abril de 2025 se registra una disminución de los ocupados en algunas categorías de trabajadores mayoritariamente informales: los familiares no remunerados (-46 mil; -9,6%), los empleados domésticos (-50 mil; -4,6%) y los empleadores (-21 mil; -3,6%). Disminuyeron también los funcionarios públicos (-29 mil; 2,9%). Por el contrario, el empleo asalariado en empresas privadas tuvo un buen desempeño (+292 mil; +2,9%), y los trabajadores por cuenta propia crecieron a tasas sostenidas (+528 mil; +5,7%), conforme a lo que venían haciendo desde finales de 2024.