

Mercado laboral Colombiano

Observatorio de Mercado de Trabajo y Seguridad Social
Informe mensual - Variación interanual febrero 2024-2025

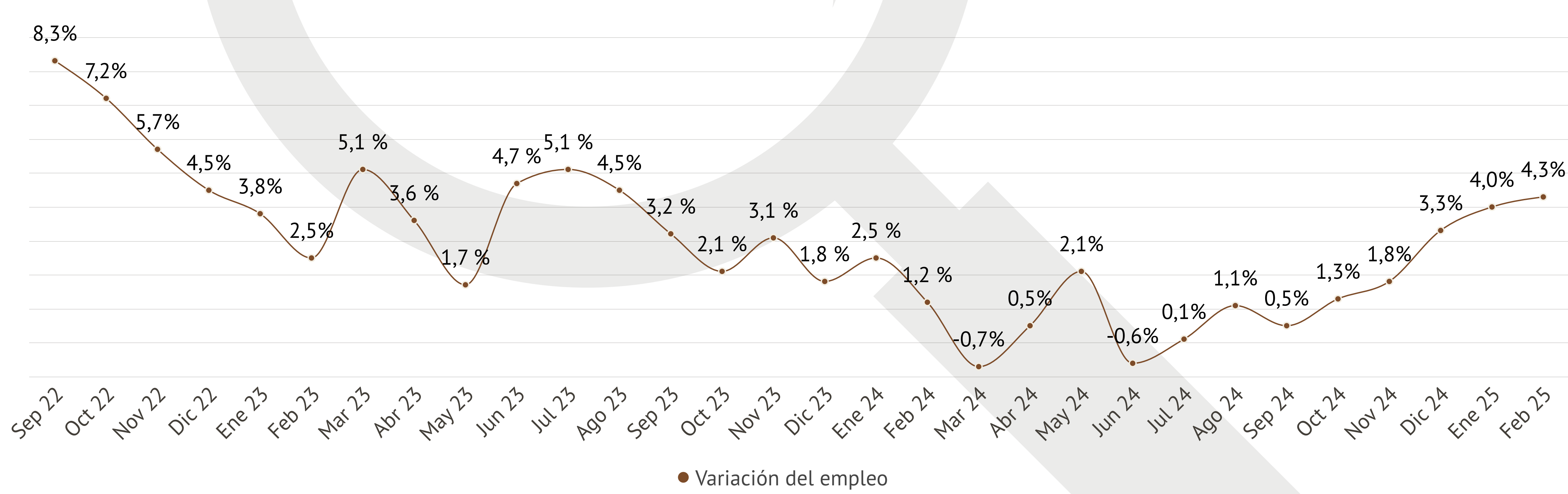
Hechos destacados
Boletín No. 22
Marzo 2025

Principales indicadores

La tasa de participación creció de 63,3% a 64,1% entre enero 2024-2025 y de 63,8% a 64,7% entre febrero 2024-2025. Sorprendentemente, esta mayor participación fue liderada por los hombres que dejaron los oficios del hogar -96 mil en enero 2025 y 153 mil en febrero 2025- seguidos por las mujeres -71 mil de ellas dejaron de ser amas de casa en enero 2024 y 124 mil en febrero 2025-. Como consecuencia, la tasa de ocupación nacional subió de 56,4% a 58% y la de informalidad de 57% a 57,6%. La tasa de desempleo bajó de 11,7% a 10,3%, baja que fue acompañada por una reducción del desempleo de 267 mil personas.

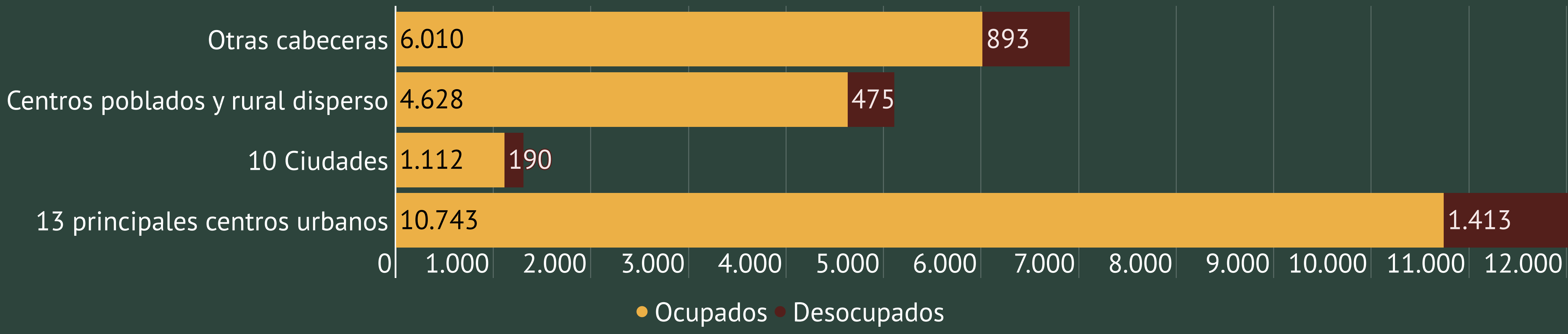
	Tasa de participación	Tasa de ocupación	Tasa de desempleo
Feb 2024	63,8%	56,4%	11,7%
Feb 2025	64,7%	58,0%	10,3%

Tasa de crecimiento del empleo - total nacional



Composición de la población económicamente activa por dominio geográfico Miles de personas

Febrero 2024

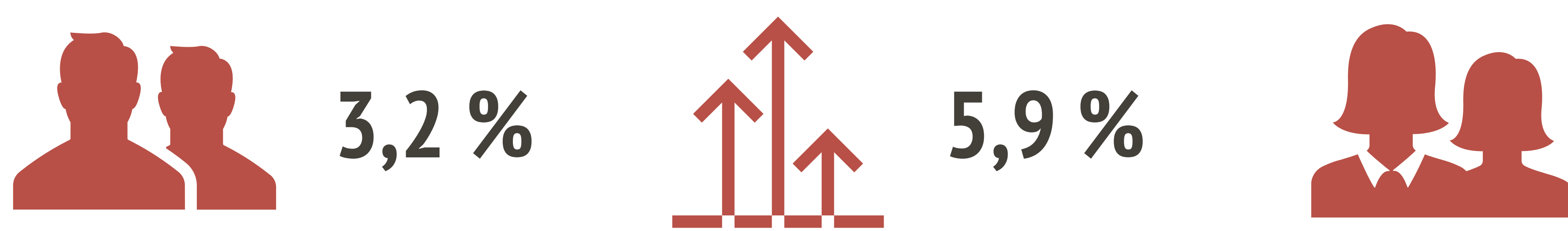


Febrero 2025



En febrero 2025 el empleo creció en todo dominio geográfico y especialmente en las 13 principales ciudades (+429 mil, +4%) y en los centros poblados y rural disperso (+266 mil, +5,8%). Las 13 principales ciudades y los centros poblados y rural disperso también experimentaron las mayores disminuciones del desempleo y de la tasa de desempleo.

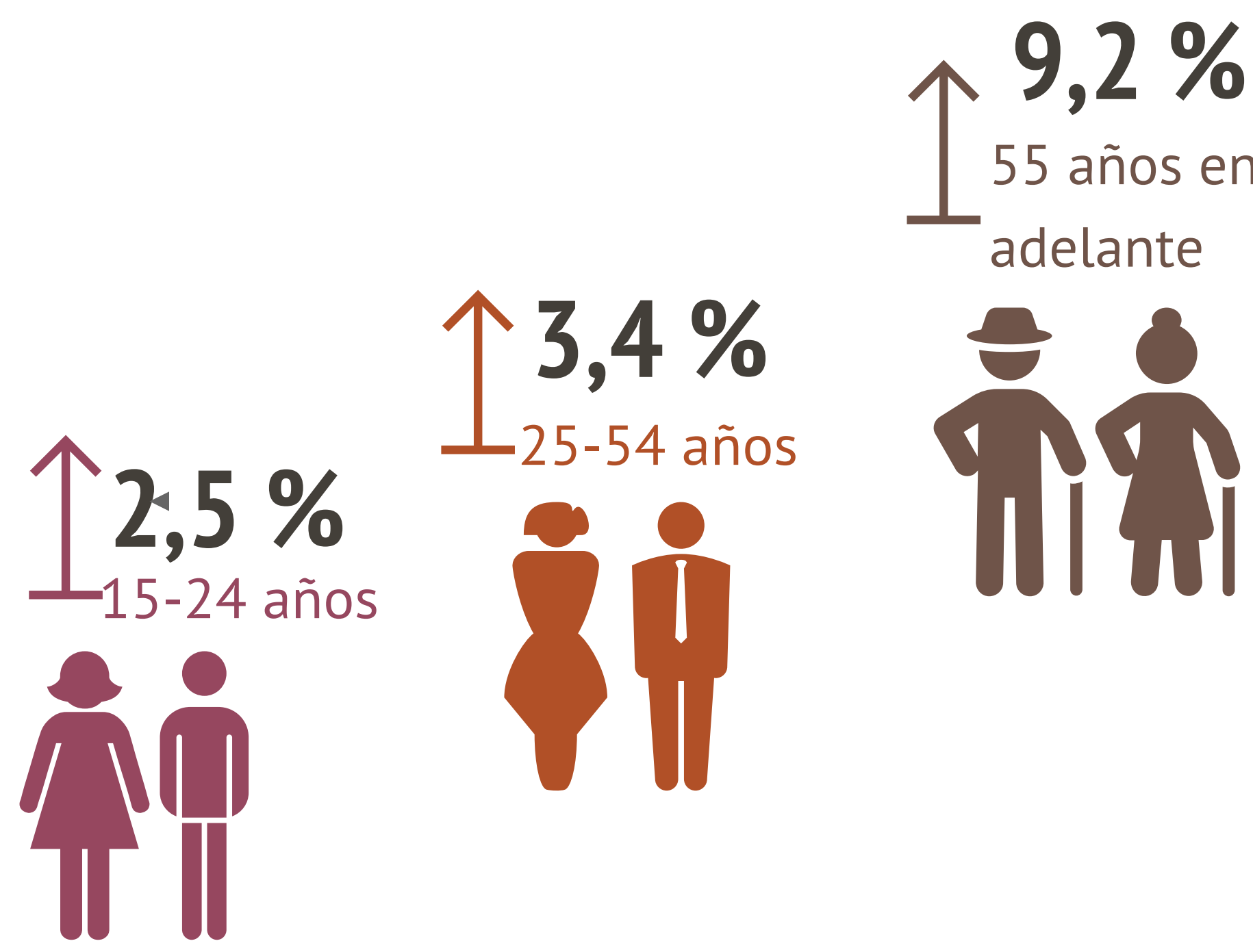
Variación de ocupados por sexo



Por sexo el empleo femenino creció más (+550 mil; +5,9%) que el masculino (+426 mil; +3,2).

Variación ocupados por grupo etario

Por edades se destaca el importante aumento de la ocupación de las mujeres mayores de 55 años (+283 mil; +19,7%) y la caída del empleo entre los hombres jóvenes (-12 mil; -0,7%). El empleo en todas las demás edades aumentó, en especial el de las mujeres jóvenes (+82 mil; +7,6%), y de los hombres en edad adulta (+351 mil; +3,9%).



Informalidad

Formales

Febrero 2024: 43,0 %
Febrero 2025: 42,4 %

Informales

Febrero 2024: 57,0 %
Febrero 2025: 57,6 %

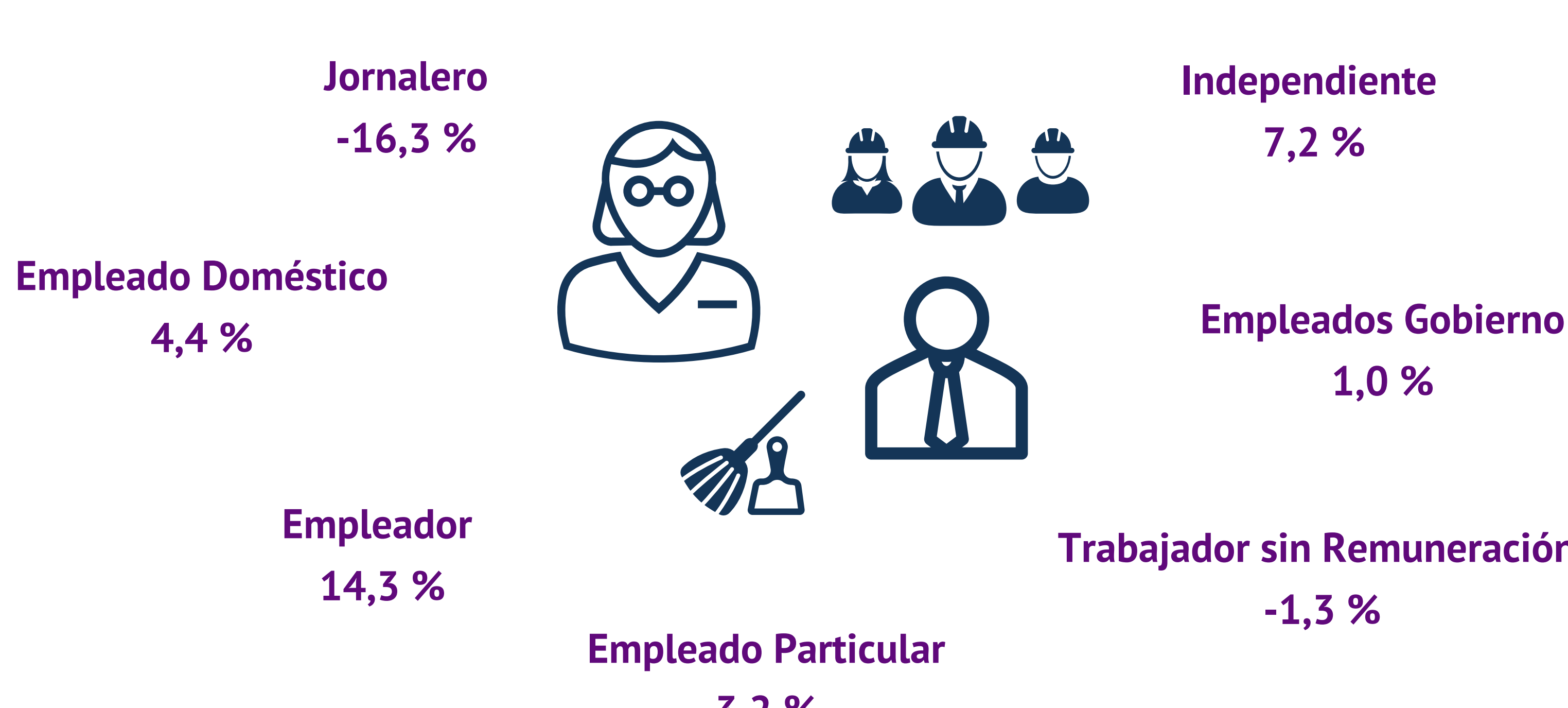
En febrero de 2025 la tasa de informalidad nuevamente aumentó, así como lo había hecho en diciembre y en enero, de 57% en 2024 a 57,6%. Por dominio geográfico, en las zonas rurales (los centros poblados y rural disperso) aumentó de 85% a 85,7%, y en las zonas urbanas (el conjunto de las 23 principales ciudades), de 43,5% a 44,4%.

Variación de los ocupados por rama de actividad



Respecto a las ramas de actividad, en febrero de 2025 presentaron variaciones positivas la construcción (+219 mil, +14,8%), la administración pública (+218 mil, +8,3%), la hostelería (+178 mil; +11,3%), el comercio (+132 mil, +3,3%), la agricultura (+131 mil, +4,1%), las actividades profesionales y técnicas (+107 mil; +6,6%), el transporte y el almacenamiento (+105 mil; +5,9%), la industria (+94 mil; +3,8%) y el suministro de energía y agua (+27 mil, +5,2%). Por el contrario, contrataron menos empleos las actividades artísticas y de entretenimiento (-112 mil; -5,6%), las actividades inmobiliarias (-69 mil, -21,6%), el sector de la información y comunicaciones (-37 mil; -9,6%) y las actividades financieras (-21 mil; -4,4%).

Variación de los ocupados por posición ocupacional



En el último año, aunque el crecimiento del empleo asalariado en empresas del sector privado fue robusto +311 mil nuevos puestos de trabajo y +3,2% en febrero, la parte del león la tuvieron los trabajadores por cuenta propia (+674 mil; +7,2%). El empleo aumentó también entre los empleadores (+72 mil; +14,3%), los empleados domésticos (+30 mil; +4,5%) y los funcionarios públicos (+9mil; 1%). En cambio, disminuyeron los jornaleros (-121 mil; -16,3%), y los trabajadores familiares no remunerados (-7 mil; -1,3%).