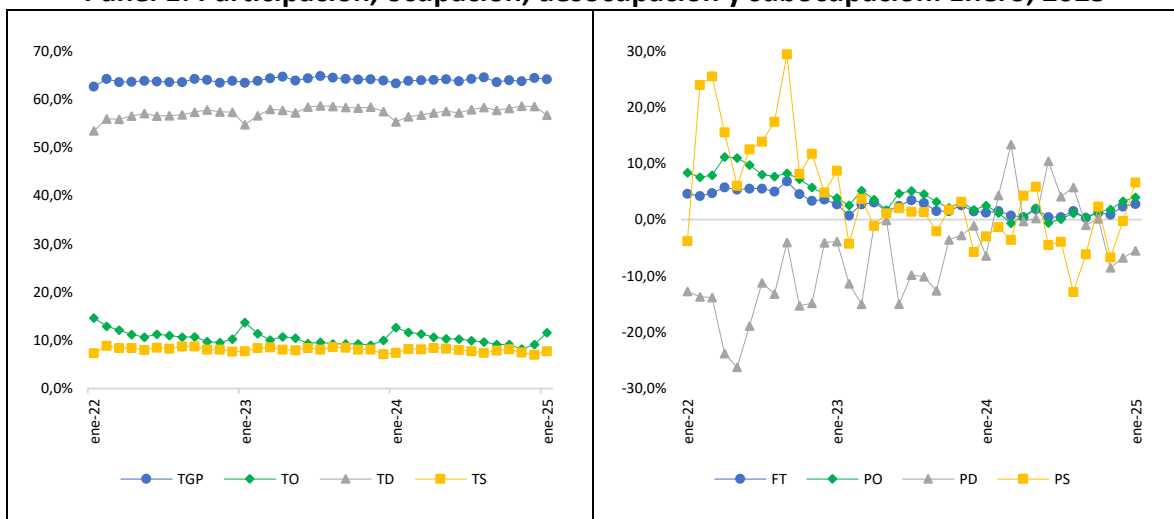


Mercado Laboral en Colombia Informe mensual para el mes de enero de 2025

Partiendo de los datos proporcionados por la GEIH realizada por el DANE, en enero de 2025 y frente al mismo mes de 2024, el total de individuos que conforman la Fuerza de Trabajo -FT- (25,9M) registró un aumento de 2,8%. Por componentes, el número de ocupados (22,9M), desocupados (3,0M) y subocupados (1,9M) mostraron una variación de 4,0%, -5,5% y 6,6%. En ese sentido, las diferencias expresadas en puntos porcentuales (pps) para la Tasa General de Participación -TGP- (64,1%), la Tasa de Ocupación -TO- (56,7%), la Tasa de Desocupación -TD- (11,6%) y la Tasa de Subocupación -TS- (7,7%) son de 0,83 pps, -1,06 pps, 1,44 pps y 0,28 pps, respectivamente. El panel 1 muestra lo anterior.

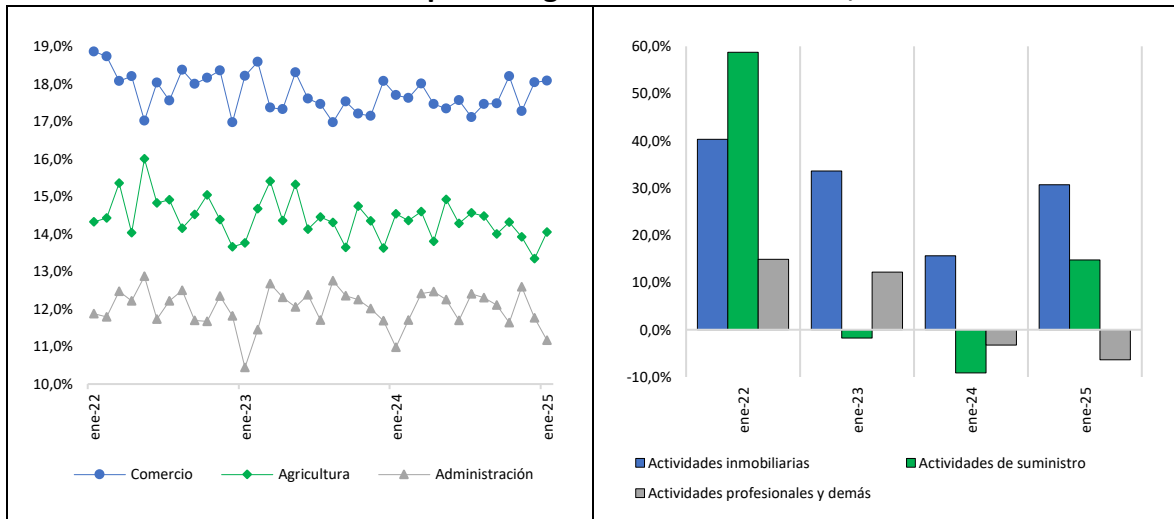
Panel 1: Participación, ocupación, desocupación y subocupación. Enero, 2025



Fuente: OMTSS con base en GEIH-DANE (2025).

Tomando como base la CIIU 4.0 A.C, el panel 2 muestra que las actividades con mayor participación sobre el número de ocupados fueron “comercio y reparación de vehículos” (18,1%), “agricultura, ganadería, caza, silvicultura y pesca” (14,1%), y “administración pública y defensa” (11,2%). Frente a enero de 2024, estas actividades experimentaron cambios de 0,38 pps, -0,49 pps y 0,19 pps explicados por las variaciones en el número de ocupados en estos sectores que, durante el mes analizado, fueron de 6,2%, 0,5% y 5,8%, respectivamente. Por último, “actividades inmobiliarias” (30,7%) y “suministro de electricidad, gas, agua y gestión de desechos” (14,8%), fueron las ocupaciones con mayor crecimiento en el empleo mientras que “actividades profesionales, científicas, técnicas y servicios administrativos” (-6,4%), la de mayor contracción.

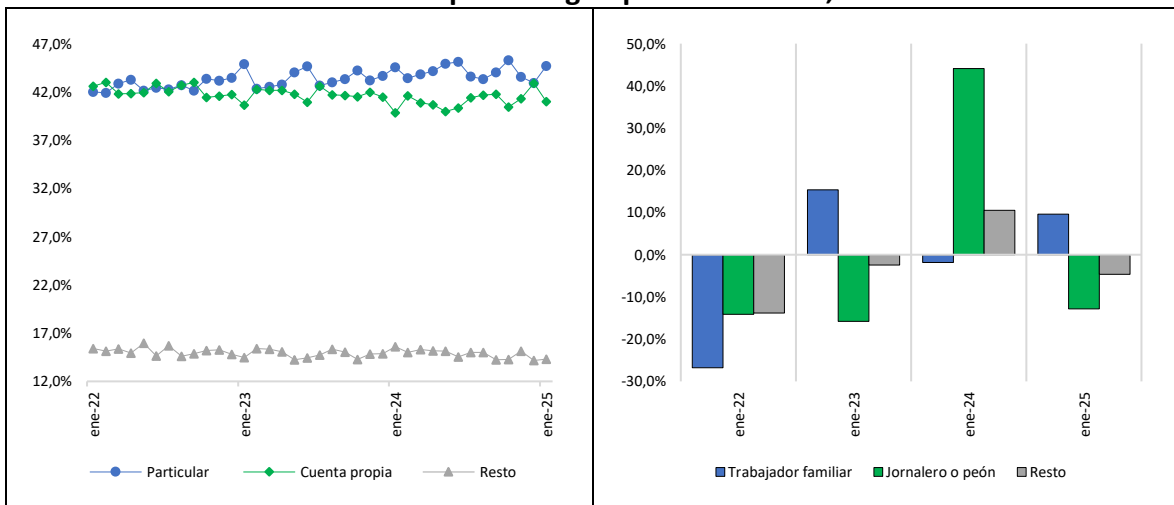
Panel 2: Ocupados según CIU 4.0 A.C. Enero, 2025



Fuente: OMTSS con base en GEIH-DANE (2025).

Según posición ocupacional, el “*empleado particular*” (44,7%) y el “*trabajador por cuenta propia*” (41,0%) fueron los oficios con mayor participación en el número de ocupados. Para el mes de análisis la variación en el número de ocupados clasificados bajo estas posiciones fue de 4,3% y 7,0% y las diferencias frente a enero de 2024 se situaron en 0,14 pps y 1,16 pps, respectivamente. Bajo este criterio, la posición con mayor crecimiento del empleo fue la catalogada como “*trabajador familiar sin remuneración*” (9,6%) mientras que “*jornalero o peón*” (-12,8%) fue la de mayor contracción. Para el resto de ocupaciones la variación fue de -4,7%. El panel 3 evidencia lo anterior.

Panel 3: Ocupados según posición. Enero, 2025

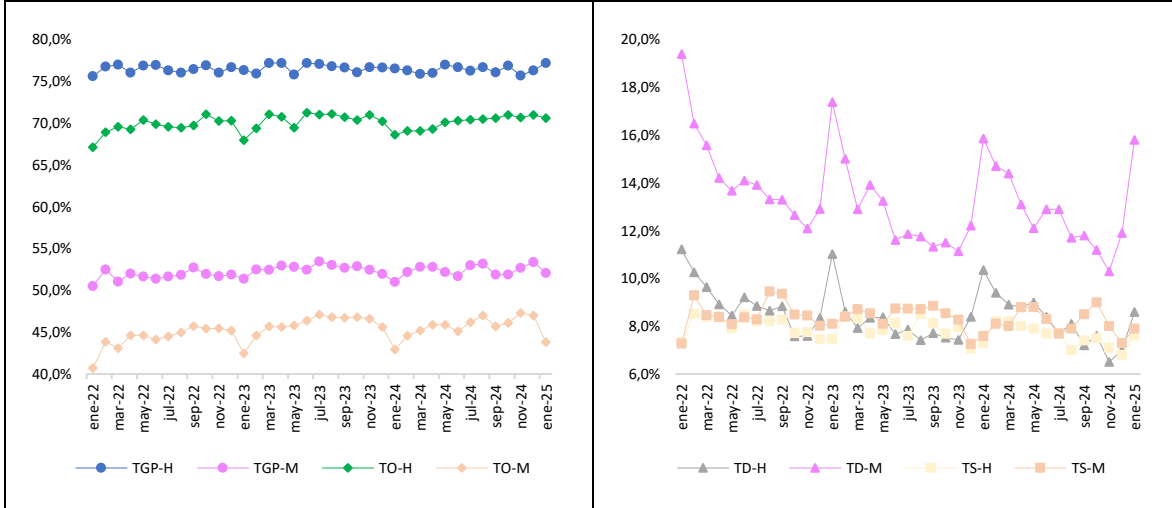


Fuente: OMTSS con base en GEIH-DANE (2025).

Finalmente, el panel 4 muestra los resultados por sexo. Así las cosas, en enero de 2025 los Hombres -H- (57,7%) representaron la mayoría de la FT. Al compararse con el mismo mes de 2024, se evidencia un aumento en su participación de 2,2%. Para el caso de las Mujeres -M- (42,3%), este fue de 3,5%. Para el número de ocupados, desocupados y subocupados hombres las variaciones son de 4,3%, -15,3% y 6,1%, mientras que para las mujeres de 3,6%,

3,2% y 7,1%. Las brechas entre la TGP-M (52,1%) y la TGP-H (77,2%), la TO-M (43,8%) y la TO-H (70,6%), la TD-M (15,8%) y la TD-H (8,6%), y la TS-M (7,9%) con la TS-H (7,6%), son del orden de -25,1 pps, -26,8 pps, 7,2 pps y 0,30 pps, respectivamente.

Panel 4: Participación, ocupación, desocupación y subocupación por sexo. Enero, 2025



Fuente: OMTSS con base en GEIH-DANE (2025).

Referencias

DANE. (2025). Gran Encuesta Integrada de Hogares (GEIH). Estadísticas por tema. Empleo y desocupación. Recuperado de: <https://n9.cl/6x4g>

DANE. (2022). Clasificación Industrial Internacional Uniforme de todas las actividades económicas revisión 4.0 adaptada para Colombia. Recuperado de: <https://n9.cl/59gfr>