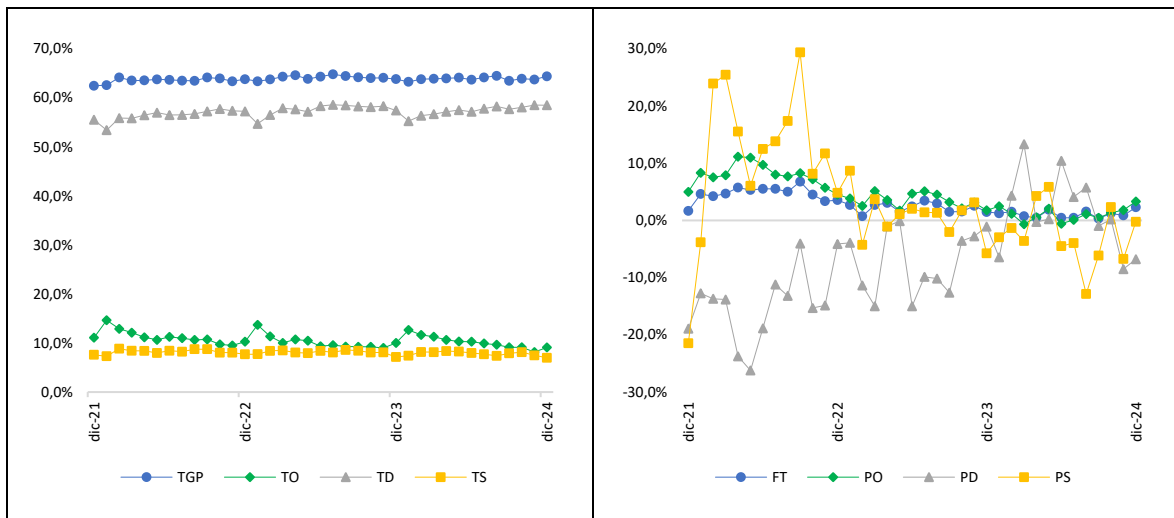


Mercado Laboral en Colombia Informe mensual para el mes de diciembre de 2024

Partiendo de los datos proporcionados por la GEIH realizada por el DANE, en diciembre de 2024 y frente al mismo mes de 2023, el total de individuos que conforman la Fuerza de Trabajo -FT- (25,9M) registró un aumento de 2,3%. Por componentes, el número de ocupados (23,6M), desocupados (2,3M) y subocupados (1,8M) mostraron una variación de 3,3%, -6,8% y -0,2%. En ese sentido, las diferencias expresadas en puntos porcentuales (pps) para la Tasa General de Participación -TGP- (64,4%), la Tasa de Ocupación -TO- (58,5%), la Tasa de Desocupación -TD- (9,1%) y la Tasa de Subocupación -TS- (7,0%) son de -0,57 pps, 1,07 pps, -0,91 pps y -0,15 pps, respectivamente. El panel 1 muestra lo anterior.

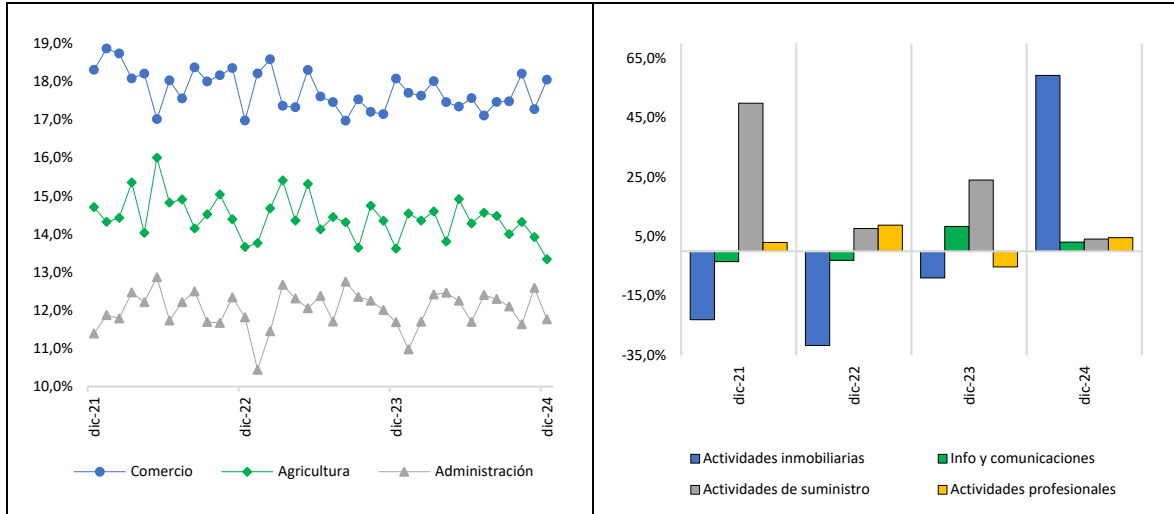
**Panel 1: Participación, ocupación, desocupación y subocupación
Diciembre 2024**



Fuente: OMTSS con base en GEIH-DANE (2025).

Tomando como base la CIIU 4.0 A.C, el panel 2 muestra que las actividades con mayor participación sobre el número de ocupados fueron “comercio y reparación de vehículos” (18,0%), “agricultura, ganadería, caza, silvicultura y pesca” (13,3%), y “administración pública y defensa” (11,8%). Frente a diciembre de 2023, estas actividades experimentaron cambios de -0,03 pps, -0,28 pps y 0,08 pps explicados por las variaciones en el número de ocupados en estos sectores que, durante el mes analizado, fueron de 3,1%, 1,2% y 4,0%, respectivamente. Por último, “actividades inmobiliarias” (59,2%) e “información y comunicaciones” (24,8%), fueron las ocupaciones con mayor crecimiento en el empleo mientras que “suministro de electricidad, gas, agua y gestión de desechos” (-9,7%) y “actividades profesionales, científicas, técnicas y servicios administrativos” (-6,1%), las de mayor contracción.

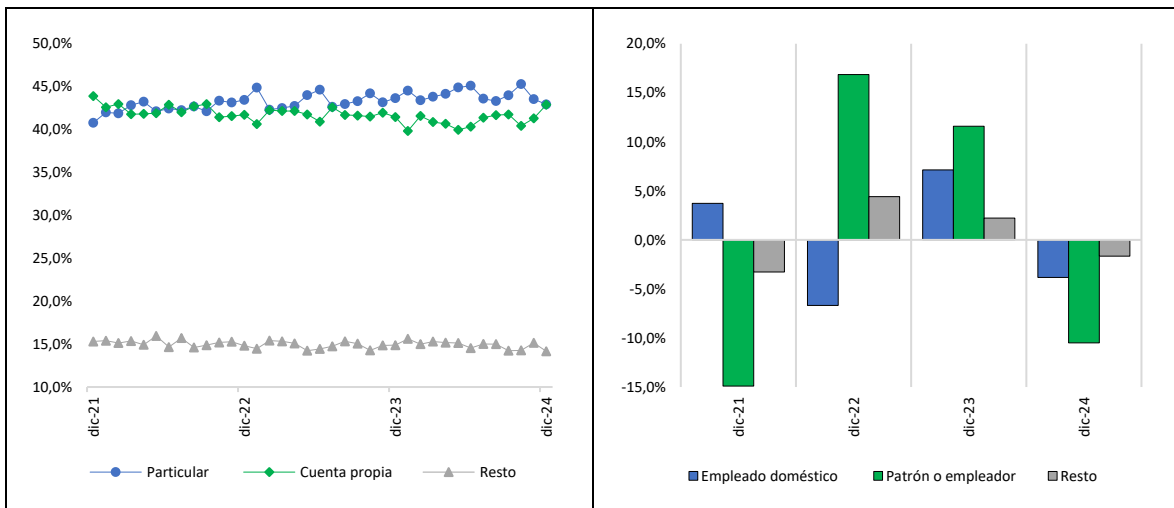
Panel 2: Ocupados según CIU 4.0 A.C. Diciembre 2024



Fuente: OMTSS con base en GEIH-DANE (2025).

Según posición ocupacional, el “*empleado particular*” y el “*trabajador por cuenta propia*” fueron los oficios con mayor participación en el número de ocupados con 42,9% para ambos casos. Para el mes de análisis la variación en el número de ocupados clasificados bajo estas posiciones fue de 1,6% y 6,9% y las diferencias frente a diciembre de 2023 se situaron en -0,72 pps y 1,43 pps, respectivamente. Bajo este criterio, la posición con mayor crecimiento del empleo fue la catalogada como “*empleado doméstico*” (9,2%) mientras que “*patrón o empleador*” (-12,6%) fue la de mayor contracción. Para el resto de las ocupaciones, la variación fue de -1,7%. El panel 3 evidencia lo anterior.

Panel 3: Ocupados según posición Diciembre 2024

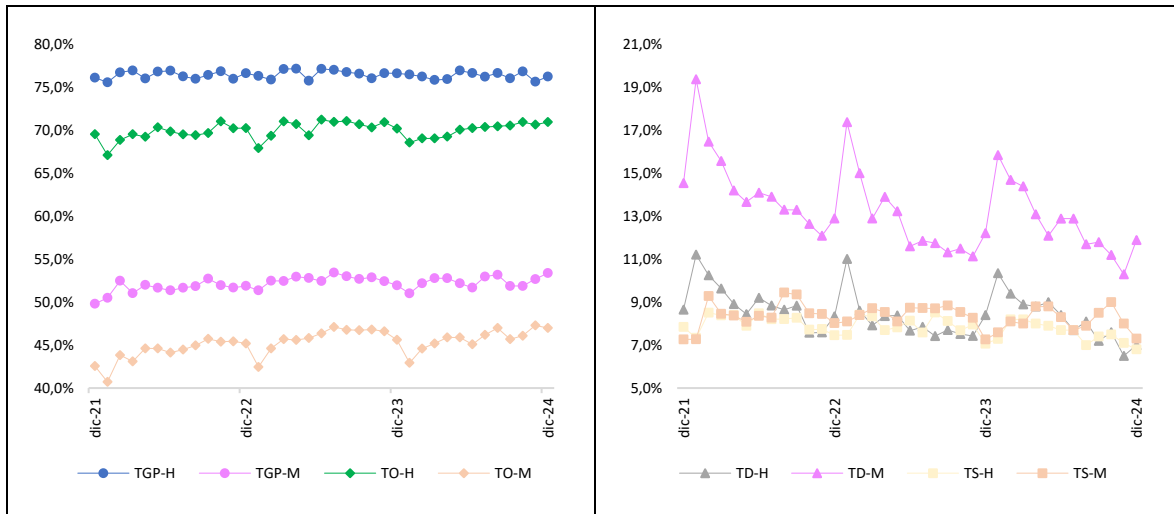


Fuente: OMTSS con base en GEIH-DANE (2025).

Finalmente, el panel 4 muestra los resultados por sexo. Así las cosas, en diciembre de 2024 los Hombres -H- (56,9%) representaron la mayoría de la FT. Al compararse con el mismo mes de 2023, se evidencia un aumento en su participación de 0,9%. Para el caso de las Mujeres

-M- (43,1%), este fue de 4,2%. Para el número de ocupados, desocupados y subocupados hombres las variaciones son de 2,5%, -15,7% y -3,6%, mientras que para las mujeres de 4,5%, 1,6% y 4,2%. Las brechas entre la TGP-M (53,4%) y la TGP-H (76,3%), la TO-M (47,0%) y la TO-H (71,0%), la TD-M (11,9%) y la TD-H (7,0%), y la TS-M (7,3%) con la TS-H (6,8%), son del orden de -22,9 pps, -24,0 pps, 4,9 pps y 0,50 pps, respectivamente.

**Panel 4: Participación, ocupación, desocupación y subocupación por sexo
Diciembre 2024**



Fuente: OMTSS con base en GEIH-DANE (2025).

Referencias

DANE. (2025). Gran Encuesta Integrada de Hogares (GEIH). Estadísticas por tema. Empleo y desocupación. Recuperado de: <https://n9.cl/6x4g>

DANE. (2022). Clasificación Industrial Internacional Uniforme de todas las actividades económicas revisión 4.0 adaptada para Colombia. Recuperado de: <https://n9.cl/59gfr>