

Mercado laboral Colombiano

Observatorio de Mercado de Trabajo y Seguridad Social
Informe mensual - Variación interanual noviembre 2023-2024

Hechos destacados

Boletín No. 19

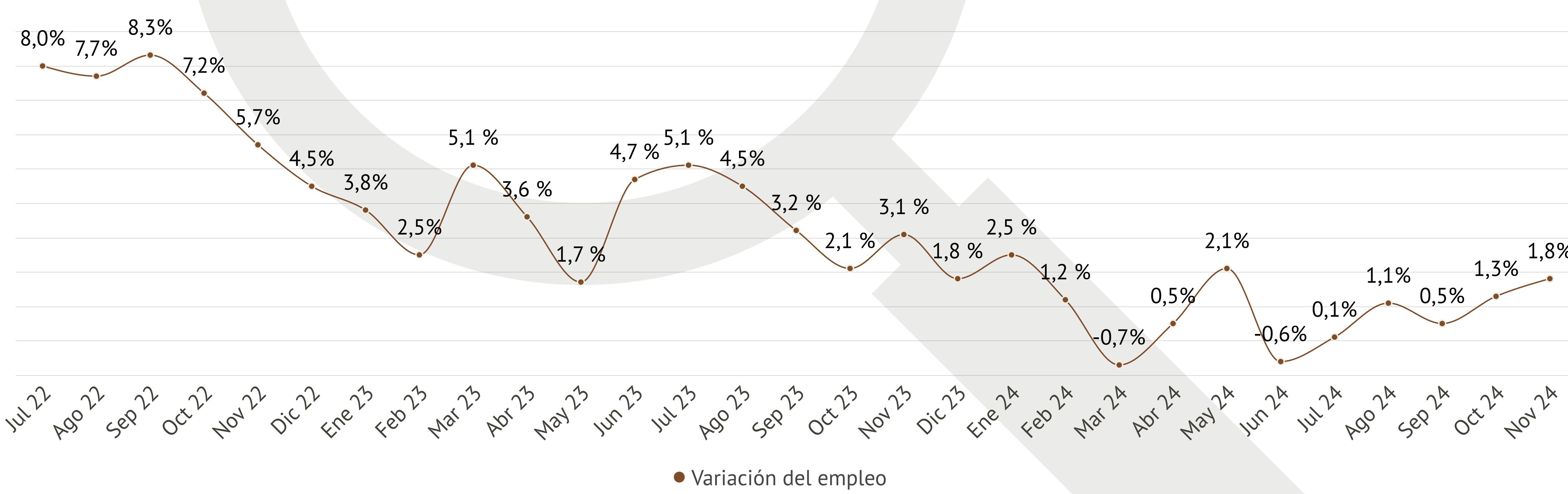
Diciembre 2024

Principales indicadores

En noviembre de 2024 se revierte la tendencia que venía presentando la ocupacional nacional. En consecuencia, la tasa de ocupación subió de 58,3% en noviembre de 2023 a 58,5%. No obstante, la tasa de participación bajó de 64,1% en noviembre de 2023 a 63,7% en noviembre de 2024. Esta disminución nos indica que parte de la fuerte contracción del desempleo -cuya tasa pasó de 9% a 8,2%- se debió a que muchos trabajadores se retiraran del mercado de trabajo. De hecho, en el último año la población fuera de la fuerza de trabajo creció en 346 mil personas.

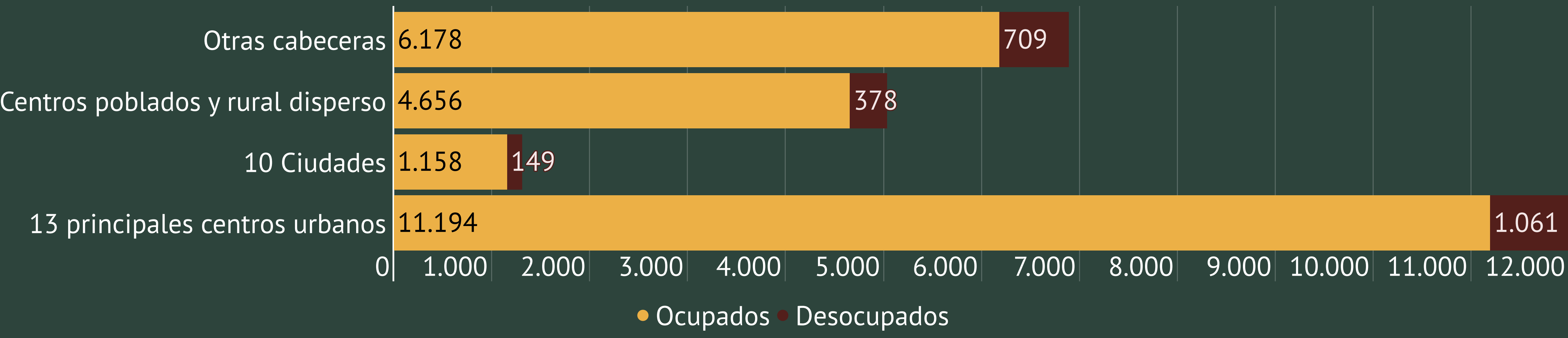
	Tasa de participación	Tasa de ocupación	Tasa de desempleo
Nov 2023	64,1%	58,3%	9,0%
Nov 2024	63,7%	58,5%	8,2%

Tasa de crecimiento del empleo - total nacional



Composición de la población económicamente activa por dominio geográfico Miles de personas

Noviembre 2023



Noviembre 2024



En noviembre 2024 el empleo creció en todo el dominio geográfico y especialmente en los pequeños centros urbanos (+203 mil, +3,3%) y en las 13 principales ciudades del país (+143 mil, +1,3%). También la tasa de desocupación disminuyó en todo dominio geográfico y más rápidamente en los pequeños centros urbanos (-1,2 puntos porcentuales).

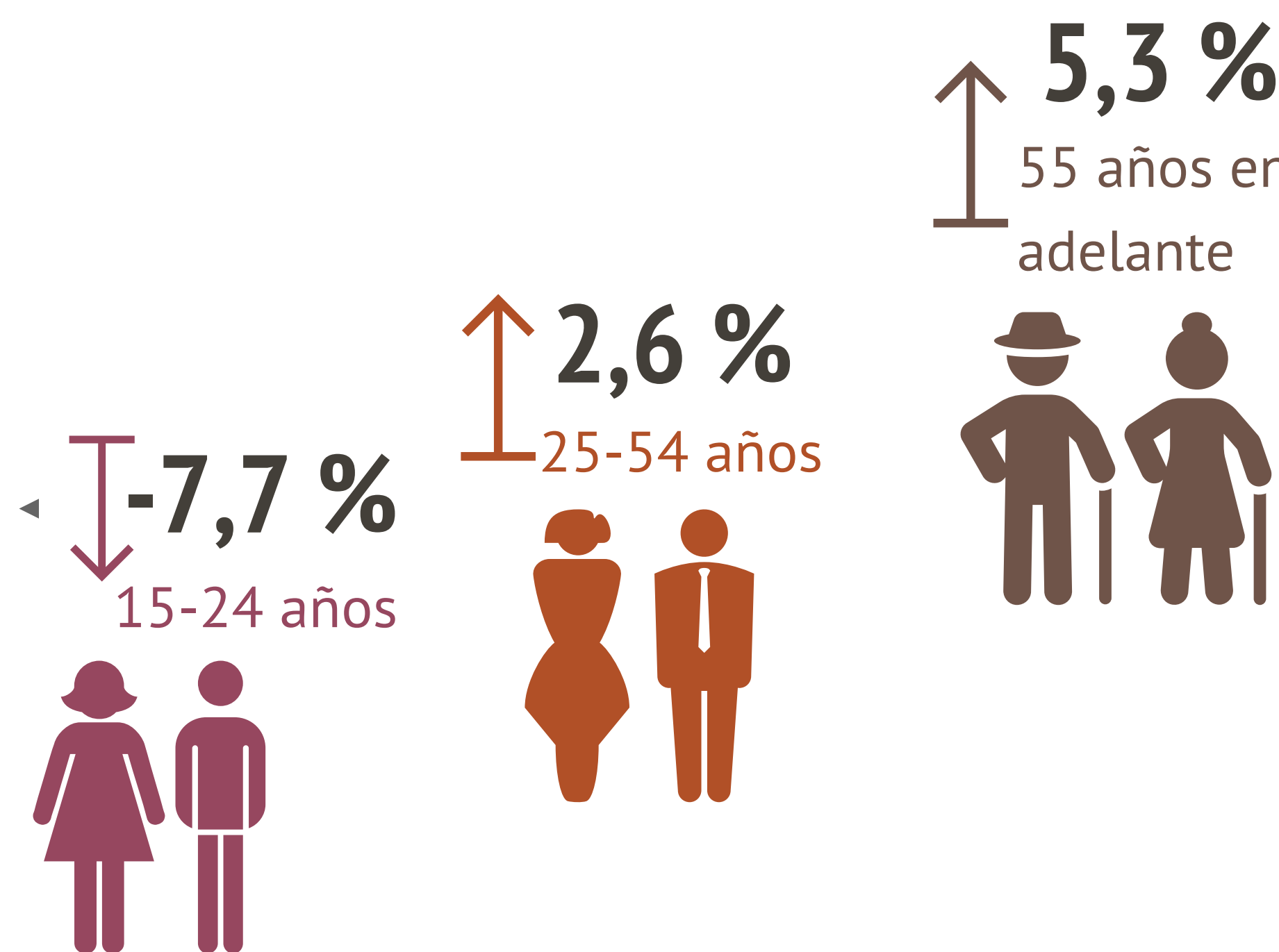
Variación de ocupados por sexo



Por sexo, el crecimiento del empleo femenino (+278 mil; +2,9%) duplicó el de los hombres (+142 mil; +1%).

Variación ocupados por grupo etario

Por edades, los jóvenes fueron los grandes perdedores: en noviembre de 2024 se cuentan 222 mil empleos menos que en noviembre 2023 (-8,9% los hombres y - 5,8% las mujeres). En cambio, aumentó el empleo de todas las personas mayores de 25 años, en especial de las personas mayores de 55 años (+3,6% los hombres y +8,3% las mujeres).



Informalidad

Formales

Noviembre 2023: 44,8 %
Noviembre 2024: 44,8 %

Informales

Noviembre 2023: 55,2 %
Noviembre 2024: 55,2 %

En noviembre la tasa de informalidad quedó al mismo nivel de 2023: 55,2% del empleo total. Por dominio geográfico bajó levemente en las zonas rurales (los centros poblados y rural disperso), de 83,8% a 83,5%, y aumentó, también levemente, en las zonas urbanas (el conjunto de las 23 principales ciudades), de 42,7% a 43%.

Variación de los ocupados por rama de actividad



Respecto a las ramas de actividad, en noviembre de 2024 la administración pública (+188 mil; +6,7%) resultó ser la rama que más empleo generó. La siguieron la industria (+147 mil, +6,2%), la hostelería (+112 mil, +7,2%), el comercio (+103 mil, +2,6%), el sector de la información y comunicaciones (+42 mil; +9,3%), el suministro de energía y agua (+40 mil, +7,1%), las actividades artísticas y de entretenimiento (+38 mil; +1,9%), el transporte y el almacenamiento (+37 mil; +2,1%) y las actividades inmobiliarias (+19 mil; +7,2%). A su turno, los sectores que en noviembre perdieron empleos fueron la construcción (-146 mil, -8,9%), las actividades financieras (-68 mil; -14%), las actividades profesionales y científicas (-49 mil, -2,5%) y la agricultura (-41 mil, -1,2%). Sobresale la caída por segundo mes consecutivo del empleo agrícola, a pesar del destacado comportamiento de la actividad productiva.

Variación de los ocupados por posición ocupacional



En el último año el crecimiento del empleo se concentró entre los asalariados: de empresas privadas (+268 mil; +2,7%) y públicas (+91 mil; +10,9%), el servicio doméstico (+29 mil; +4,2%) y los jornaleros (+28 mil; +3,5%). Así mismo, crecieron los empleadores (+29 mil; +4,5%) y los trabajadores por cuenta propia (+18 mil; +0,2%). En cambio, los trabajadores familiares no remunerados disminuyeron (-39 mil; -8,4%).