

# Mercado laboral Colombiano

Observatorio de Mercado de Trabajo y Seguridad Social

Informe mensual - Variación interanual diciembre 2022-2023

Hechos destacados

Boletín No. 8

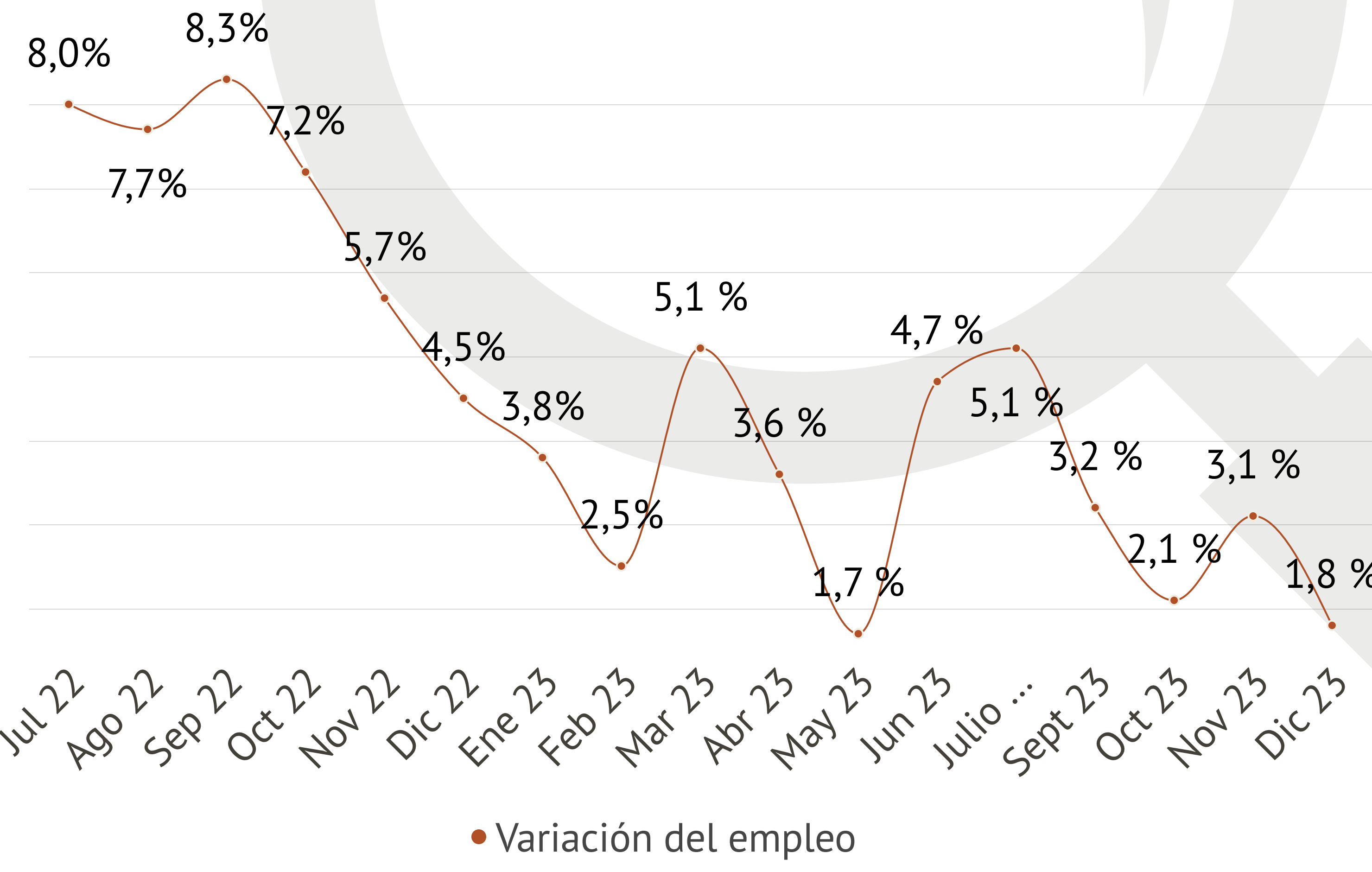
Enero 2024

## Principales indicadores

Frente a diciembre de 2022, las tasas de participación y de ocupación en diciembre de 2023 han quedado prácticamente constantes (63,8% y 57,4%, respectivamente), mientras que la tasa de desempleo bajó de 10,3% a 10%, pero en ello fue ayudada por un aumento considerable de la población fuera de la fuerza laboral (+7,3%).

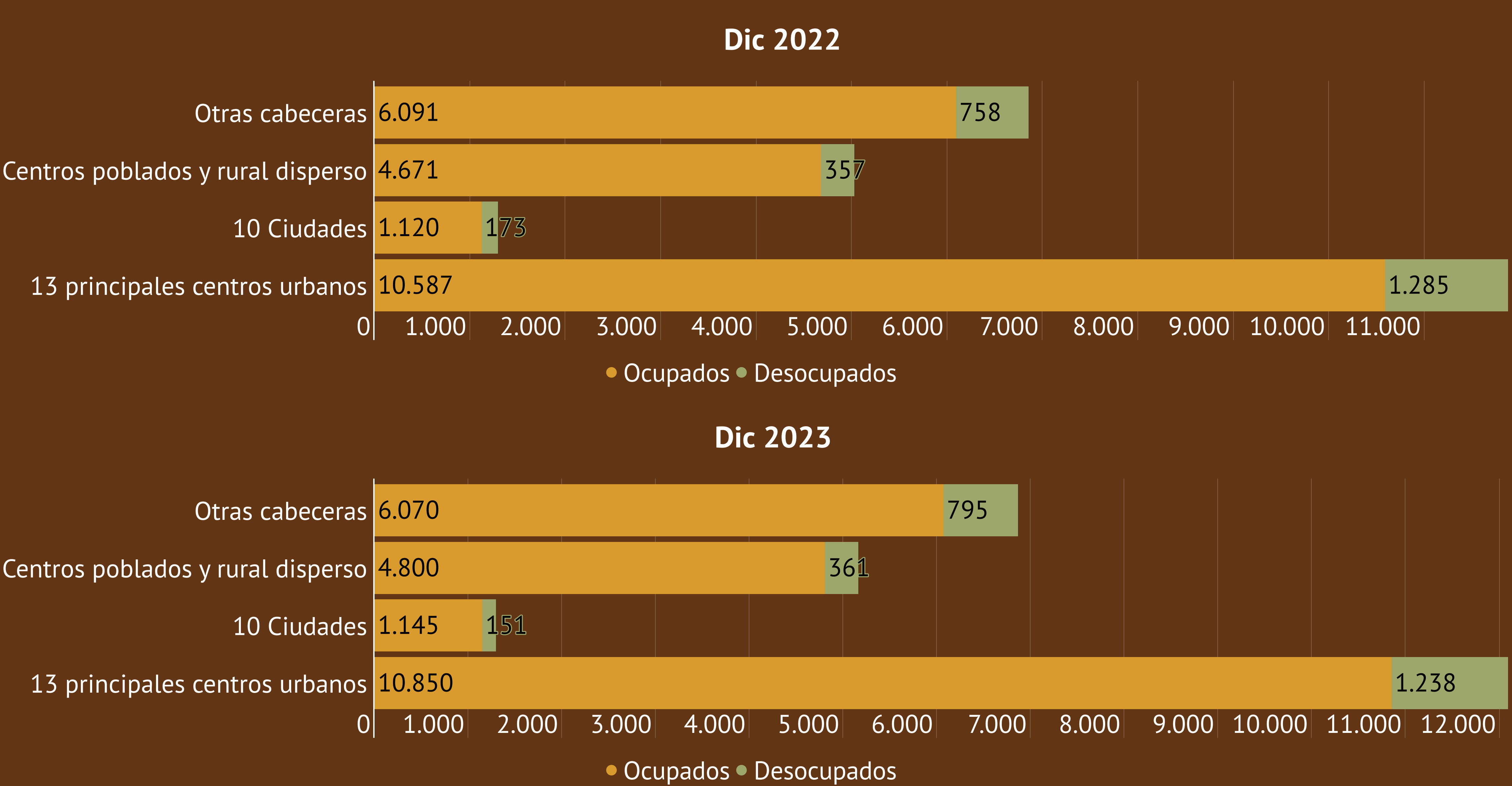
	Tasa de participación	Tasa de ocupación	Tasa de desempleo
Dic 2022	63,8 %	57,4 %	10,3 %
Dic 2023	63,8 %	57,3 %	10,0 %

## Tasa de crecimiento del empleo - total nacional



El deterioro experimentado por los indicadores de la actividad económica en los últimos meses se refleja en el mercado laboral en una progresiva ralentización de la generación del empleo nacional que sobre base interanual creció solo 1,8% en diciembre último. Como consecuencia, la dinámica de los principales indicadores del mercado laboral, que reveló notables mejoras a lo largo del año, en el último mes del año perdió empuje.

## Composición de la población económicamente activa por dominio geográfico Miles de personas



Según dominios geográficos, el aumento del empleo, así como la disminución del desempleo, en diciembre se concentró en los principales centros urbanos del país. En contraste, en las pequeñas cabeceras y centros poblados y rural disperso aumentó tanto el empleo como el desempleo y en los centros urbanos menores se registró un deterioro de la situación laboral al disminuir el empleo y simultáneamente aumentar el desempleo.

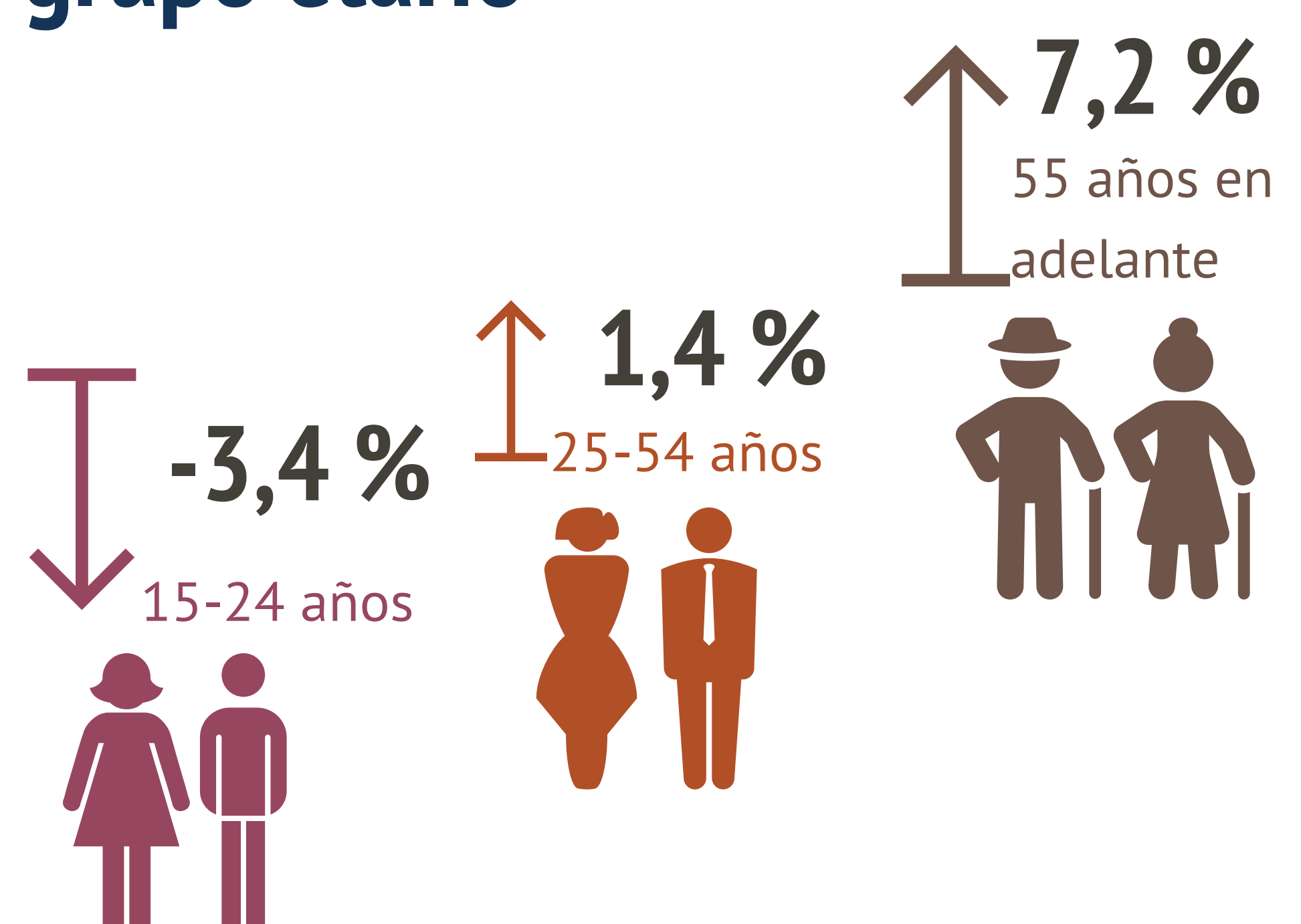
## Variación de ocupados por sexo



Como ya se venía dando hace varios meses, en diciembre el empleo femenino creció más rápidamente (+2,4%) que aquel masculino (+1,3%).

## Variación ocupados por grupo etario

Por edades, se destaca una pérdida neta de empleos entre los jóvenes, tanto hombres (-3,4%) como mujeres (-3,5%). El empleo de los adultos entre 25 y 54 años (+1,4%) pero sobre todo el de las personas mayores de 55 años aumentó (7,2%) y en especial aquel de las mujeres mayores (+13,2%).



## Informalidad

### Formales

Diciembre 2022: 42,6 %  
Diciembre 2023: 43,7 %

### Informales

Diciembre 2022: 57,4 %  
Diciembre 2023: 56,3 %

Diciembre registra una ulterior baja de la informalidad laboral a nivel nacional, de 57,4% a 56,3%. La disminución de la informalidad se produjo en todos los dominios urbanos, mientras que en los centros poblados y rural disperso no se registró ninguna mejora, quedando la informalidad en un 84,3% de los ocupados totales.

## Variación de los ocupados por rama de actividad



Según rama de actividad, los sectores que más aportan a la generación de empleo son el comercio (+8,4%), el suministro de electricidad, gas y agua (+8,2%), las actividades profesionales (7,6%) y los servicios de alojamiento y comidas (6,2%). Por el contrario, importantes caídas experimentaron la industria manufacturera (-5,4%) y la construcción (-5,2%). Fuerte contracciones se dieron también en los sectores de información y comunicaciones (-16,6%) y en las actividades inmobiliarias (-9%). Vale la pena destacar que en estos dos sectores el empleo en los meses inmediatamente anteriores había crecido a tasas supremamente elevadas.

## Variación de los ocupados por posición ocupacional



Por categoría ocupacional se destaca el aumento de los empleados del Gobierno (+7,1%) y de los trabajadores sin remuneración (+11,6%), aunque gran parte de los nuevos puestos de trabajo del mes de diciembre fueron generados en empresas del sector privado (217.722; +2,2%) y por las actividades de los cuenta propia (104.538; +1,1%). Por el contrario, cayó la ocupación de los empleadores y de los empleados domésticos.