

Mercado laboral Colombiano

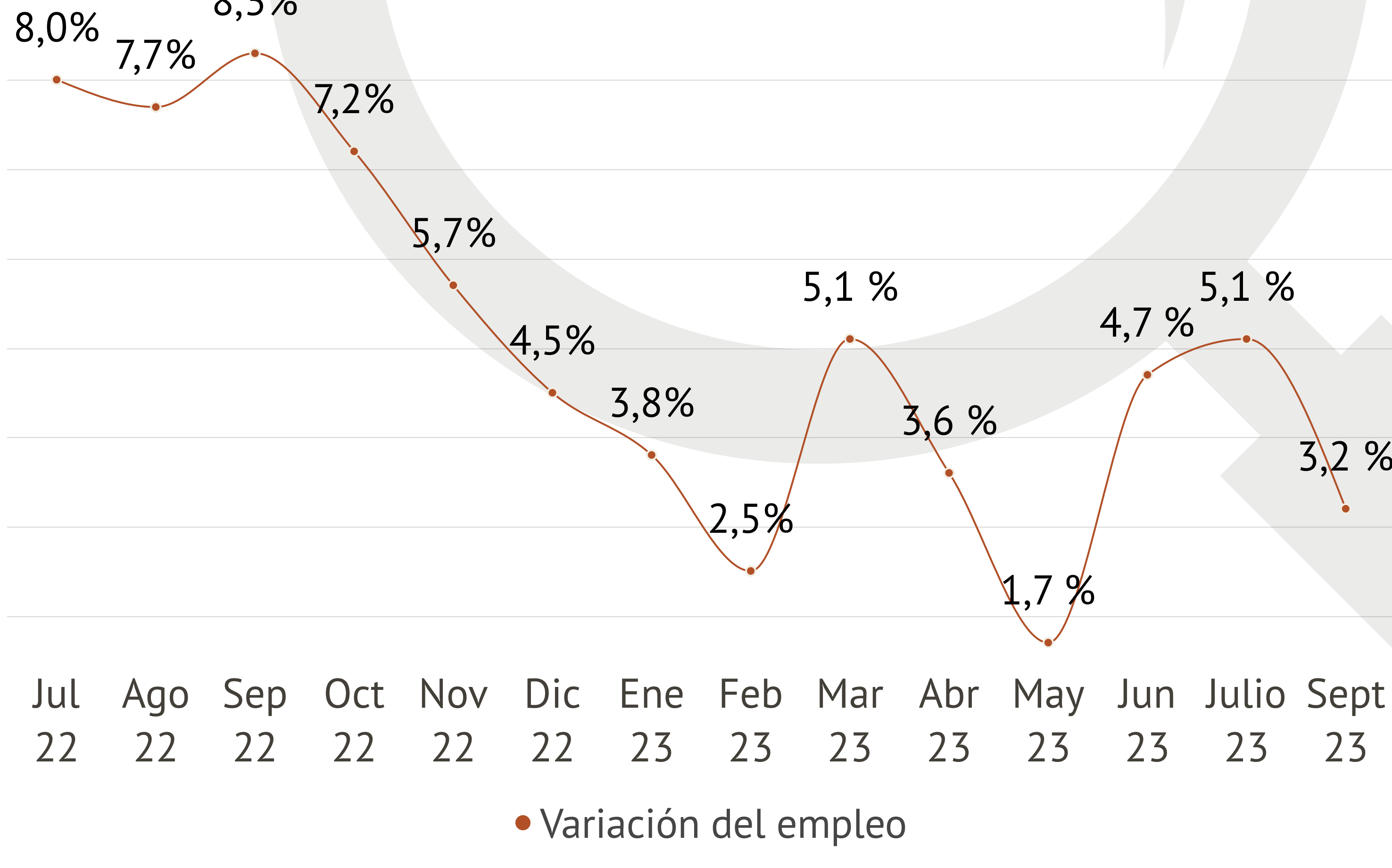
Observatorio de Mercado de Trabajo y Seguridad Social
Informe mensual - Variación interanual septiembre 2022-2023
Hechos destacados
Boletín No. 7
Octubre 2023

Principales indicadores

La tasa de desempleo se mantuvo por debajo del fatídico umbral de los dos dígitos (9,3%), y a su turno la tasa de ocupación subió de 57,2% a 58,3%, mientras que la participación quedó prácticamente invariada (64,1% en septiembre de 2022 vs 64,2% en septiembre de 2023).

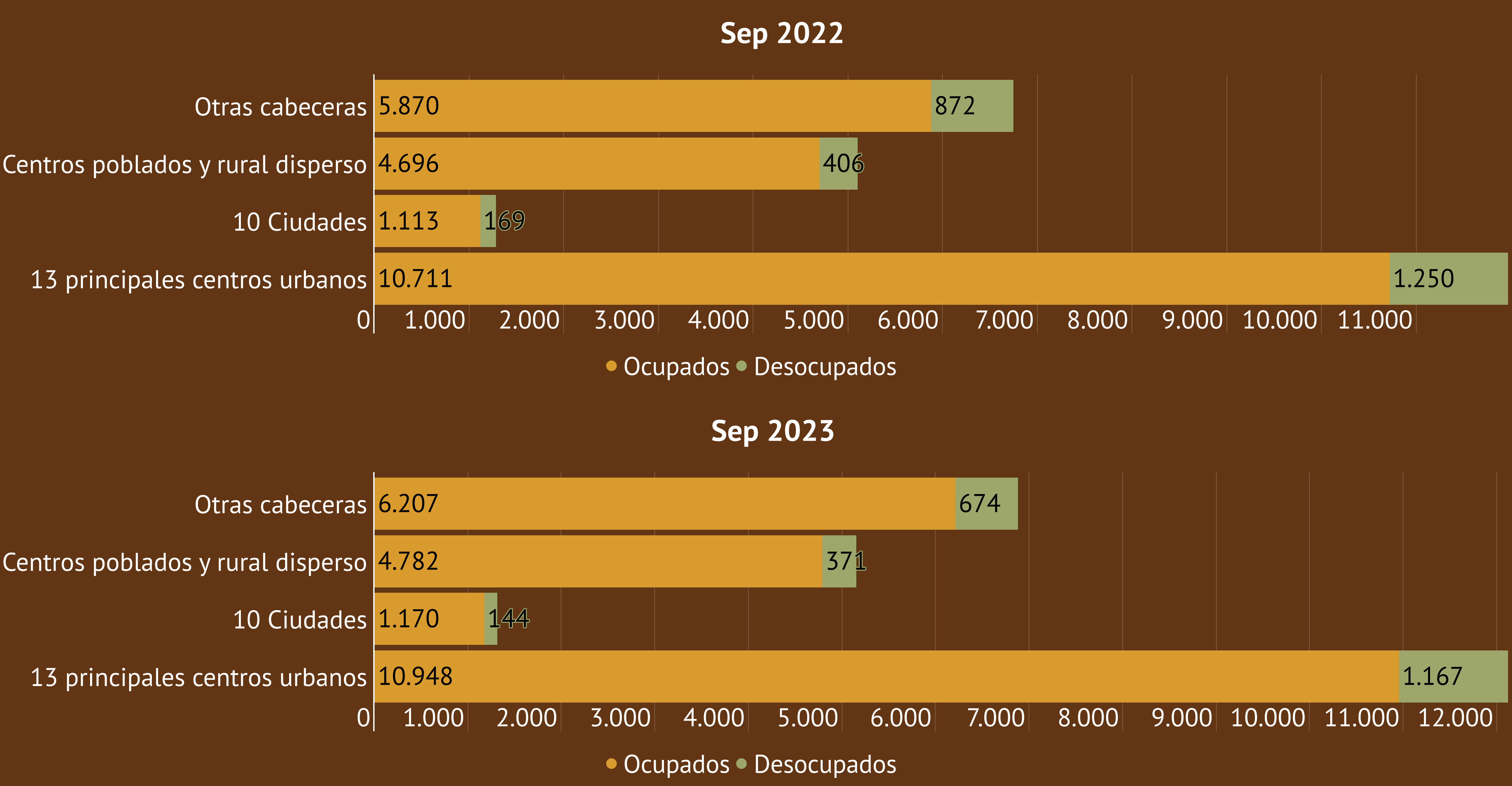
	Tasa de participación	Tasa de ocupación	Tasa de desempleo
Sept 2022	64,1 %	57,2 %	10,7 %
Sept 2023	64,2 %	58,3 %	9,3 %

Tasa de crecimiento del empleo - total nacional



Pese al deterioro de los principales indicadores de la actividad económica, las cifras laborales de los últimos meses siguen presentando registros positivos, aunque con tendencia a amortiguarse. El crecimiento interanual del empleo total fue de 5,1% en julio, 4,5% en agosto y 3,2% en septiembre. En este último mes se generaron más de 717 mil nuevos empleos y el desempleo disminuyó en más de 340 mil personas.

Composición de la población económicamente activa por dominio geográfico Miles de personas



Todos los dominios geográficos experimentaron tanto aumentos del empleo como disminuciones del desempleo. Ambos fenómenos fueron particularmente marcados en el caso de los centros urbanos menores y de las diez ciudades intermedias del país.

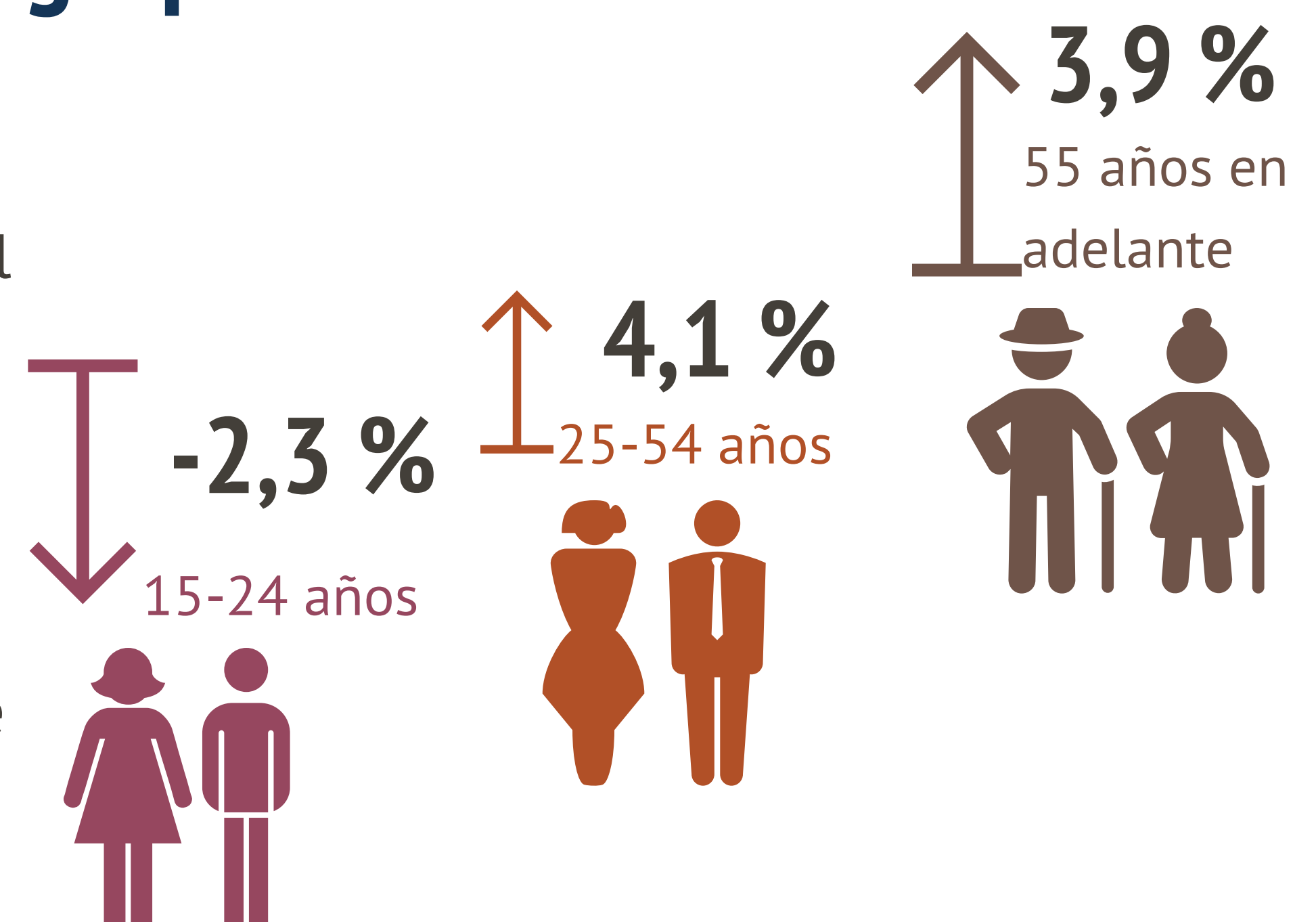
Variación de ocupados por sexo



Como ya se venía registrando hace meses, el empleo femenino aumentó más rápidamente que aquel masculino, y las ocupadas aumentaron en 3,7% mientras que los ocupados lo hicieron en 2,8%.

Variación ocupados por grupo etario

Por edades, en septiembre se destaca una pérdida neta de empleos entre los jóvenes, provocada en su totalidad por una caída interanual del 5,9% del empleo femenino (que en agosto había crecido al 12,8%). Por su lado, la ocupación de los jóvenes varones solo se incrementó en 4 mil unidades. Entre los hombres creció más el empleo de los adultos entre 25 y 54 años -3,9%, mientras que los mayores de 55 años lo hicieron al 1,1%- y entre las mujeres aquel de las personas mayores de 55 años -8,7%, mientras que el empleo de las mujeres adultas lo hizo al 4,3%-.



Informalidad

Formales

Julio 2022: 41,3 %
Julio 2023: 43,9 %

Informales

Julio 2022: 58,7 %
Julio 2023: 56,1 %

Septiembre registra una ulterior y notable baja de la informalidad laboral a nivel nacional, de 58,7% a 56,1%. Esta disminución, sin embargo, se produjo exclusivamente en los centros urbanos. En los centros poblados y rural disperso la informalidad más bien aumentó de 83,7% a 84,8%.
[1]Según actividad económica y condición del puesto de trabajo.

Variación de los ocupados por rama de actividad



Desde meses el empleo en las actividades inmobiliarias viene creciendo a tasas elevadas. Después de un aumento del 63,7% en agosto, en septiembre creció 17,7%. En septiembre la ocupación también aumentó de manera importante en las ramas productivas de información y comunicaciones (+31%), transporte y almacenamiento (+13,9%), administración pública, defensa, educación y salud (+9%) y de actividades artísticas y entretenimiento (+8,5%). Por el contrario, aportes negativos hicieron al empleo la agricultura (-3%), y las actividades de alojamiento y servicios de comida (-1,7%) y financieras (-13,9%). Vale la pena destacar que, a diferencia de lo que pasó en septiembre, estos dos últimos grupos de actividades en los meses anteriores venían haciendo aportes significativos al crecimiento del empleo.

Variación de los ocupados por posición ocupacional



En septiembre se presentó un crecimiento disparaje de la ocupación por categoría ocupacional. Dicho incremento se concentró entre los asalariados, de empresas del sector privado (6,1%), de entidades públicas (16,5%) y de los jornaleros (4,9%). Las demás categorías -empleados domésticos, cuenta propia, empleadores y trabajadores sin remuneración - experimentaron variaciones negativas.