

La Seguridad Social Colombiana

Observatorio del Mercado de Trabajo y la Seguridad Social
Informe mensual - Variación interanual febrero 2023-2024
Hechos destacados
Boletín N.º 6
Marzo 2024



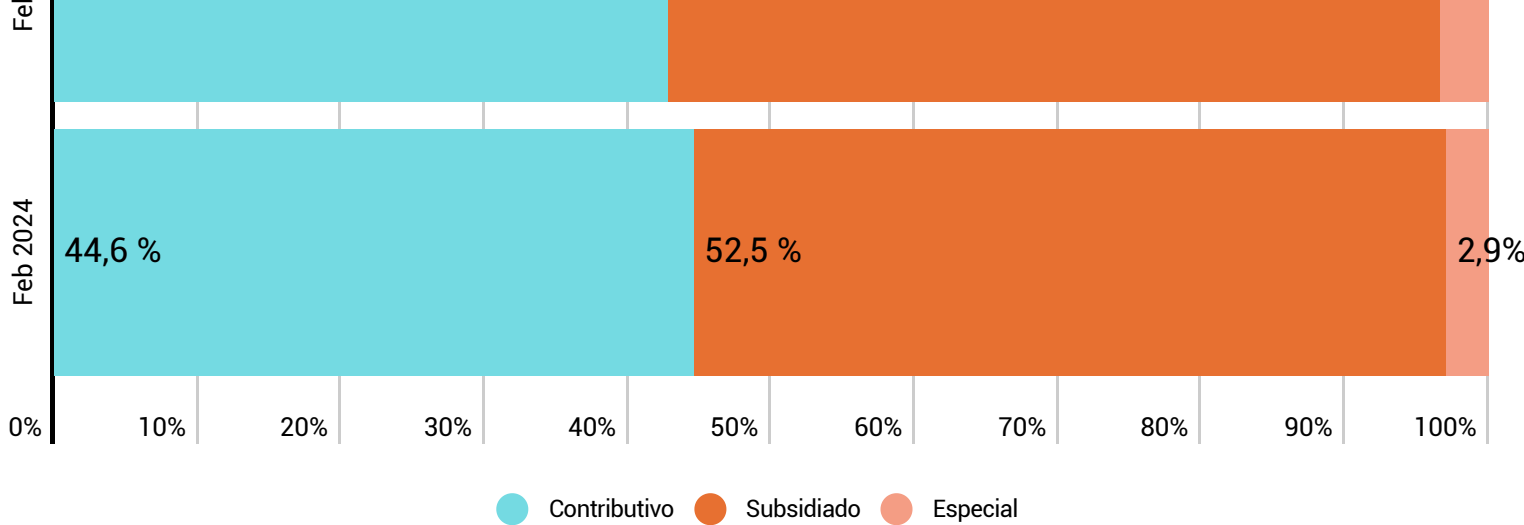
Cobertura en salud

¿Cómo estamos?

La cobertura en salud de la población colombiana es prácticamente total (94,8 %).



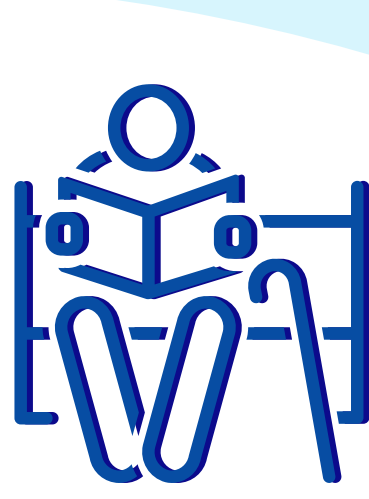
Tasa de afiliación por tipo de régimen (Febrero 2023-2024)



¿Qué ha cambiado?

La cobertura en salud de la población colombiana es prácticamente total, tenida en cuenta de los regímenes contributivo y subsidiado. En los últimos 12 meses ella aumentó ulteriormente de 94,4% en febrero 2023 a 94,8% en febrero 2024. En materia de salud se destaca como en el último año se registra un avance del régimen contributivo (incluidos los regímenes especiales) que pasó de 46,1% a 47,4%, debido en su totalidad a los avances en el solo régimen contributivo general (excluidos los regímenes especiales). Naturalmente, la participación del régimen subsidiado disminuyó, aunque sus afiliados aumentaron en unas 35.000 personas. Esta es otra señal de que el mercado de trabajo colombiano sigue formalizándose.

Cotización en pensiones



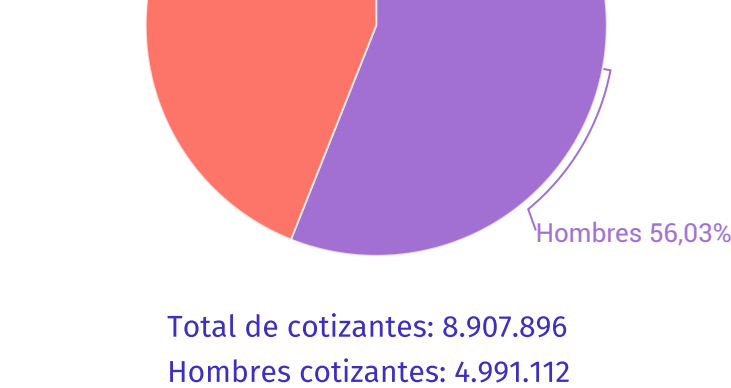
¿Qué cambió?

En pensiones la cobertura entre los cotizantes en edad de trabajo (mayores de 15 años) se mantiene baja, en 24,2%, aunque aumenta respecto a un año atrás (23,3%). A su turno, esta cobertura es más alta entre los ocupados -41,7%- y es de apenas el 4,7% y el 0,8% entre los desocupados e inactivos, respectivamente. Además, mientras la cobertura aumenta entre los ocupados -de 40,1% a 41,7%-, disminuye entre los desocupados -de 5,1% a 4,7%-.

Comportamiento de las cotizaciones

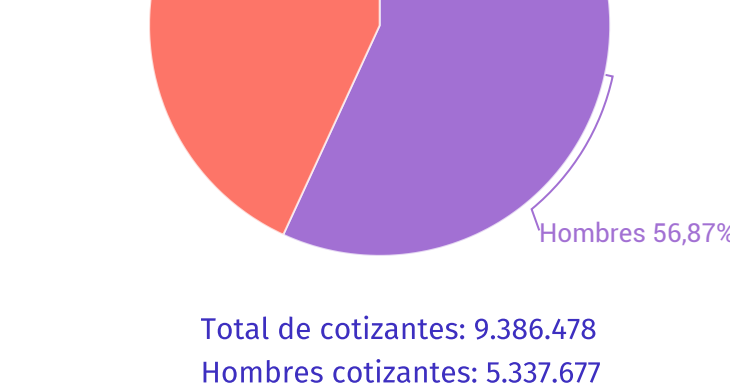
Se destaca como la proporción de mujeres que trabajan y cotizan a pensiones es mayor que la de los hombres, 43,8% vs 40,3%; a su turno, entre los desocupados e inactivos prevalecen los hombres.

Feb 2023



Total de cotizantes: 8.907.896
Hombres cotizantes: 4.991.112
Mujeres cotizantes: 3.916.784

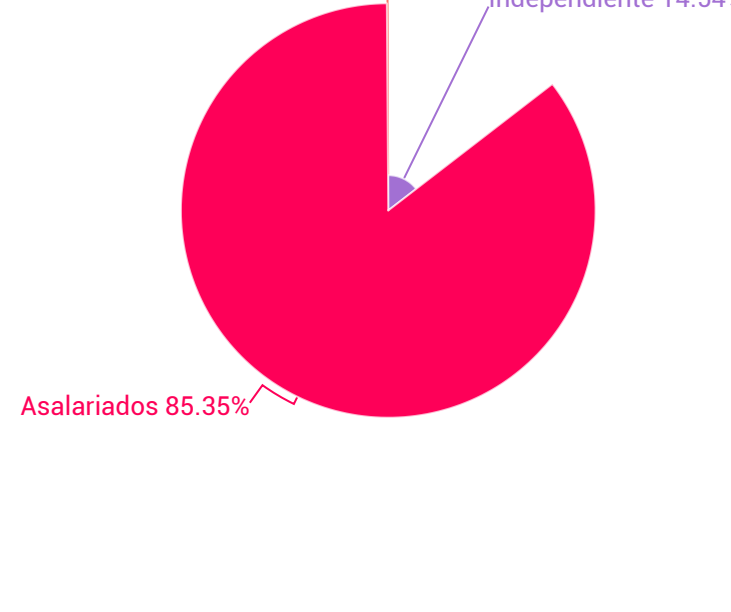
Feb 2024



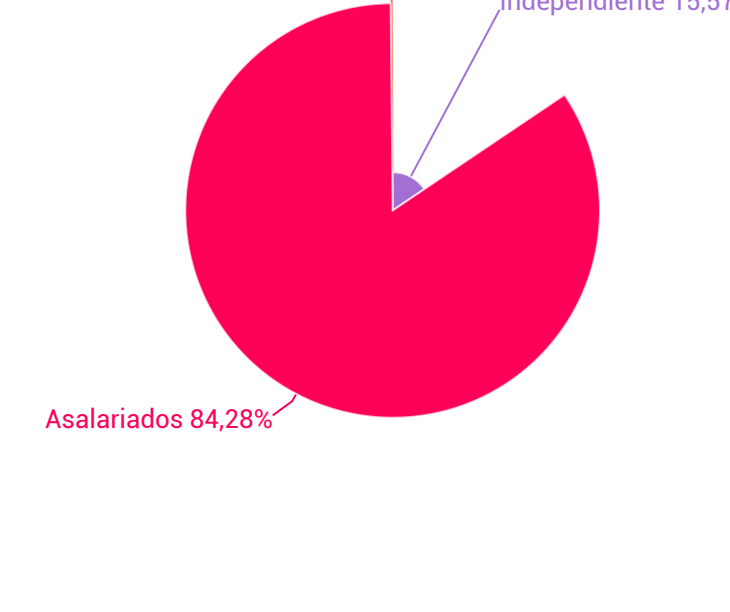
Total de cotizantes: 9.386.478
Hombres cotizantes: 5.337.677
Mujeres cotizantes: 4.048.801

Composición de los cotizantes por posición ocupacional

Feb 2023



Feb 2024



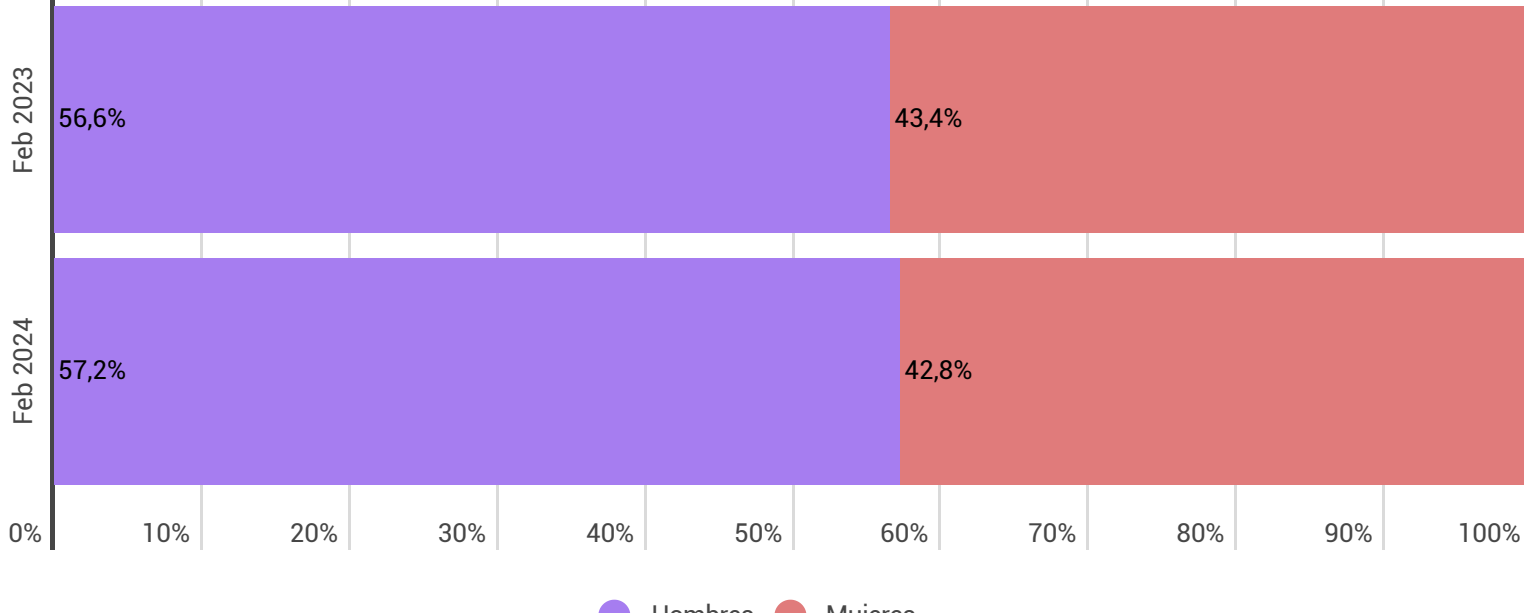
Por posición ocupacional, la cobertura pensional es muy superior entre los asalariados -69,5%- que entre los trabajadores independientes -13,8%. A lo largo del último año el incremento de la cobertura en pensiones no involucró a las mujeres asalariadas, la cual, incluso disminuyó levemente.



Afiliación a ARL

¿Qué cambió?

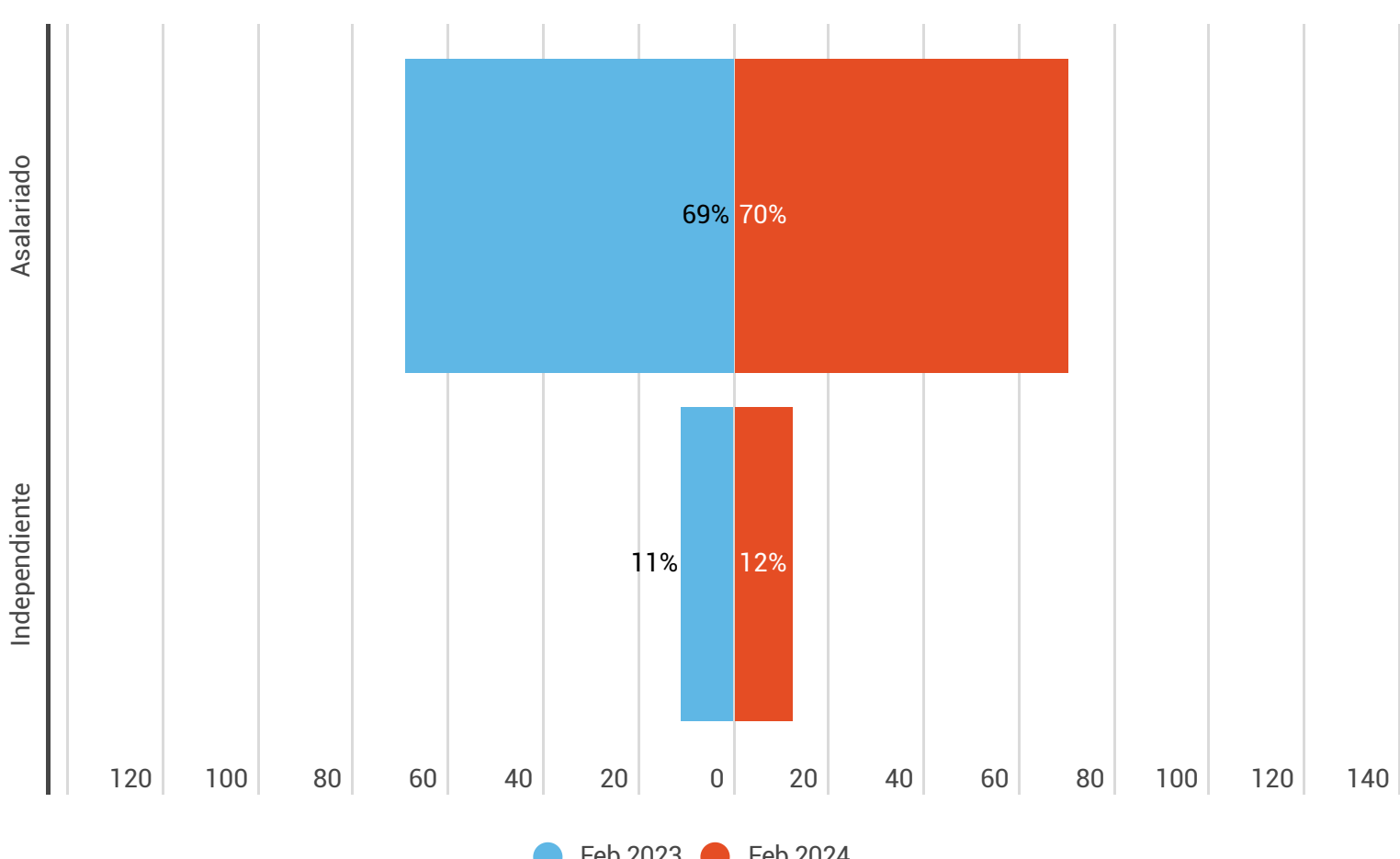
Composición de los afiliados a ARL por sexo



La afiliación a riesgos laborales refleja de muy cerca las condiciones vigentes para pensiones. La cobertura entre los ocupados es muy similar (41,3%) y según sexo es de 42,9% (mujeres) y de 40,1% (hombres).

¿Quiénes son los afiliados?

Composición de los afiliados a ARL por posición ocupacional



Asimismo, son los asalariados a ser amparados contra los riesgos laborales en una mayor proporción que los independientes: 70,2% vs 12,1%. En los últimos 12 meses, la cobertura entre los independientes aumentó de 11,1% a 12,1% y entre los asalariados de 69,8% a 70,2%. Como en el caso de las pensiones, la cobertura disminuyó levemente para las mujeres asalariadas.