

Mercado laboral Colombiano

Observatorio de Mercado de Trabajo y Seguridad Social
Informe mensual - Variación interanual febrero 2022-2023

Hechos destacados

Boletín No. 3

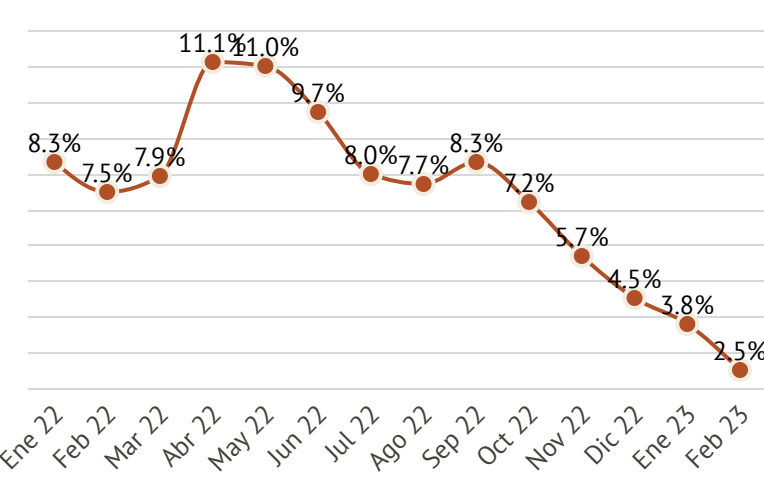
Abril 2023

Principales indicadores

En febrero de 2023 la tasa de ocupación subió de 55,9% a 56,5%, mientras que la tasa de desempleo bajó de 12,9% a 11,4%. También la tasa de participación bajó, de 64,2% a 63,8%, lo cual evidencia la existencia de retiros -del orden de 355 mil personas- del mercado de trabajo que contribuyeron a mejorar las cifras de desempleo.

	Tasa de ocupación	Tasa de desempleo
Febrero 2022	55.9 %	12.9 %
Febrero 2023	56.5 %	11.4 %

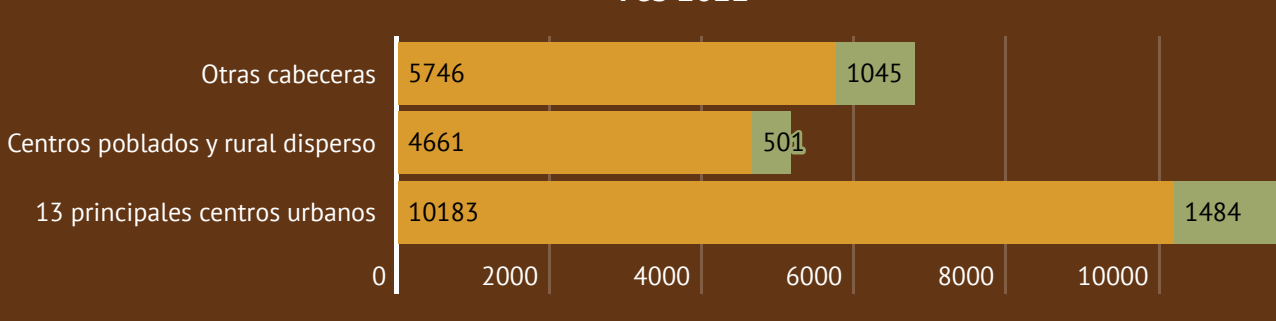
Tasa de crecimiento del empleo durante 2022



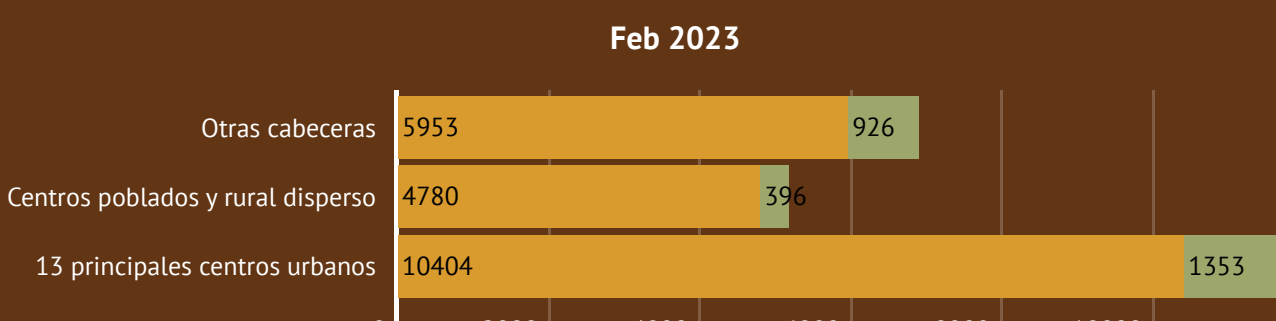
En febrero sigue la desaceleración de la capacidad de generación de nuevos empleos de la economía colombiana. A pesar de ser positivo, el ritmo de crecimiento del empleo nacional ha paulatinamente pasado de una tasa interanual de 11,1% en abril de 2022 a una de apenas 2,5% en febrero 2023.

Composición de la población económicamente activa por dominio geográfico Miles de personas

Feb 2022



Feb 2023



Por dominio geográfico se destaca el más alto incremento de la población fuera de la fuerza laboral, así como la disminución de la tasa tanto de participación como de ocupación en las 10 principales ciudades, lo cual podría ser el primer indicio del deterioro del mercado de trabajo que se da a partir de entornos urbanos.

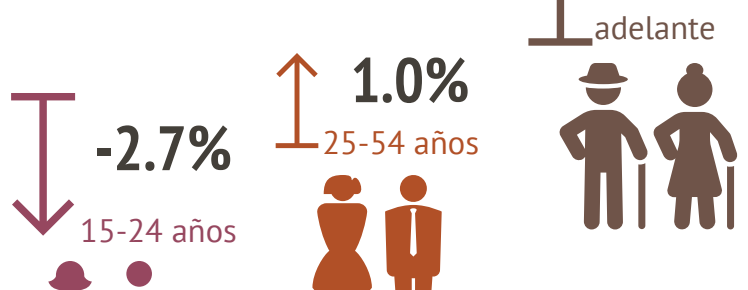
Variación de ocupados por sexo



Como ya se registra hace meses, el empleo femenino sigue recuperándose más rápidamente que aquel masculino, y las ocupadas aumentaron en 3.3% mientras que los ocupados lo hicieron en 2.1%.

Variación ocupados por grupo etario

Por edades, creció sobre todo la ocupación de las personas mayores de 55 años (+11.3%), especialmente mujeres, para las cuales el crecimiento fue de 12%. Adicionalmente, el empleo de los jóvenes en edades de estudiar disminuyó en 2.7%.



Informalidad



Formales

Febrero 2022: 40.4 %
Febrero 2023: 41.6 %



Informales

Febrero 2022: 59.6 %
Febrero 2023: 58.4 %

La tasa de informalidad bajó de 59,6% a 58,4%.

Variación de los ocupados por rama de actividad



Por rama de actividad los mayores aumentos ocupacionales se registran en las actividades inmobiliarias (+39.5%), transporte y almacenamiento (+13.1%), alojamiento y servicios de comida (+9.6%) y agricultura (+4.3%). Por el contrario, el empleo cayó en las actividades de información y comunicaciones (-10.9%), financieras (-1.6%) y profesionales (-1.2%), así como en la construcción (-1.8%).

Variación de los ocupados por posición ocupacional



En el último mes se hace particularmente notoria la desaceleración interanual entre los asalariados del sector privado: de +11% en enero a solo +3,6% en febrero. En cambio, en febrero, variaciones positivas importantes experimenta el empleo de otras categorías de asalariados, el servicio doméstico (+10,6%) y los jornaleros (+6,3%).