

# Mercado laboral Colombiano

Observatorio de Mercado de Trabajo y Seguridad Social  
Informe mensual - Variación interanual julio 2023-2024

Hechos destacados

Boletín No. 15

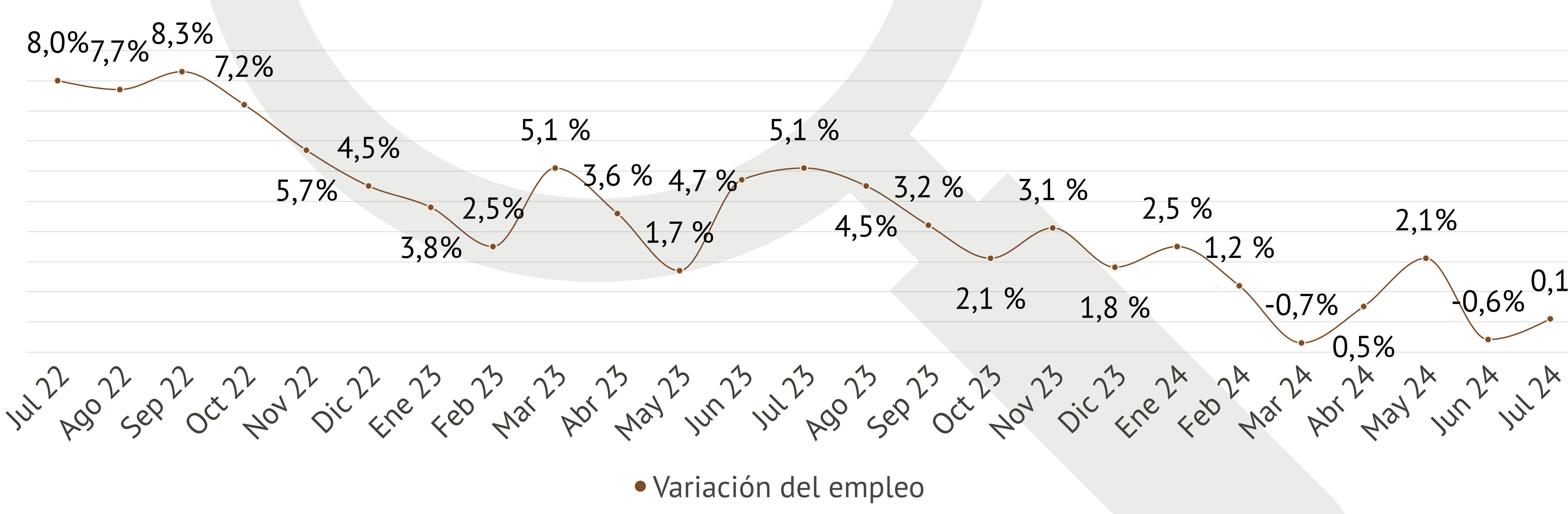
Agosto 2024

## Principales indicadores

Respecto al mismo mes del año anterior, el empleo total cayó 0,6% en junio de 2024 y en julio de 2024 solo progresó 0,1%. La tasa de ocupación registró una fuerte caída -de 58,6% en julio 2023 a 57,8% en julio 2024-, mientras que la tasa de desempleo subió en menor proporción -de 9,6% a 9,9%-. Muchas más personas que en el pasado -455 mil, repartidas igualmente entre hombres y mujeres- se declararon por fuera de la fuerza de trabajo con lo cual la participación bajó también, de 64,8% a 64,2%.

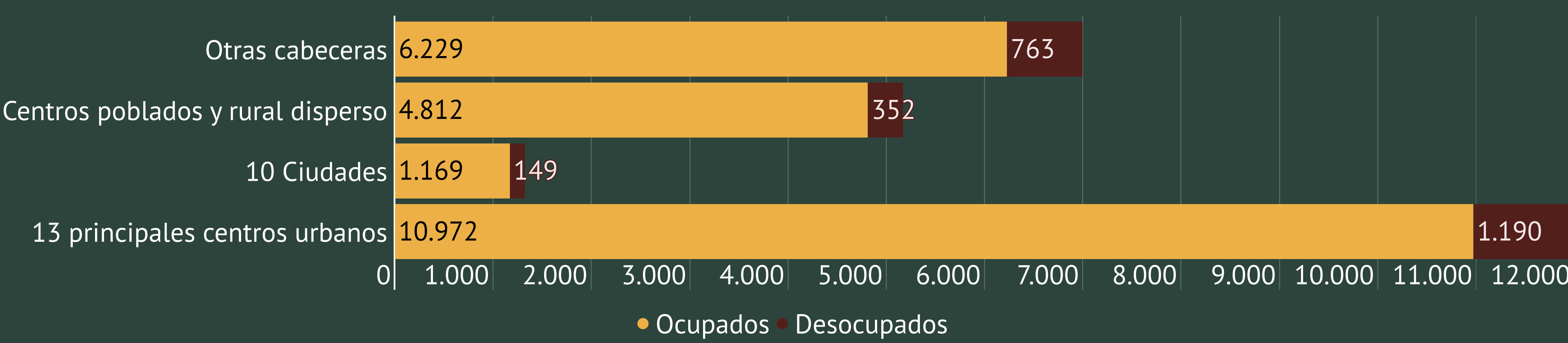
	Tasa de participación	Tasa de ocupación	Tasa de desempleo
Jul 2023	64,8%	58,6%	9,6%
Jul 2024	64,2%	57,8%	9,9%

## Tasa de crecimiento del empleo - total nacional

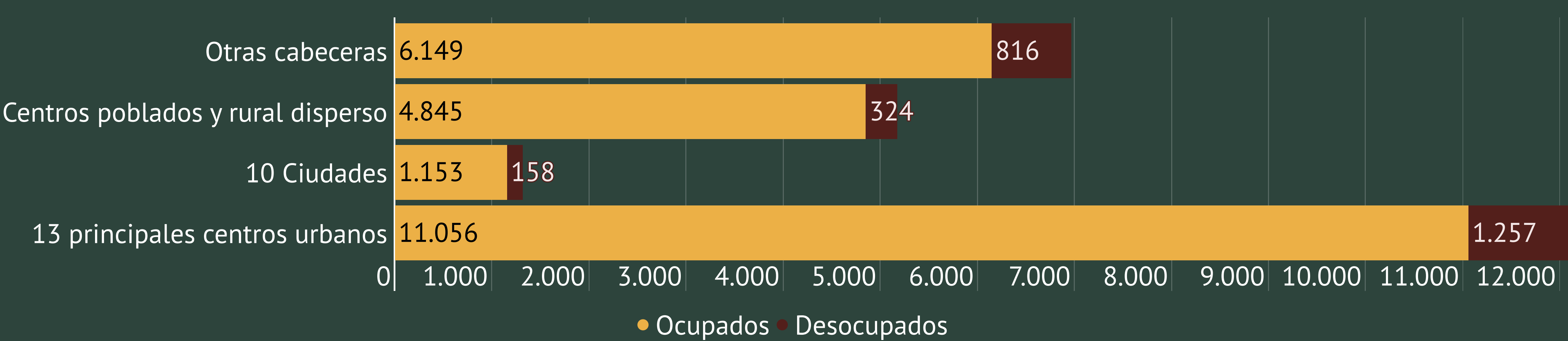


## Composición de la población económicamente activa por dominio geográfico Miles de personas

Julio 2023

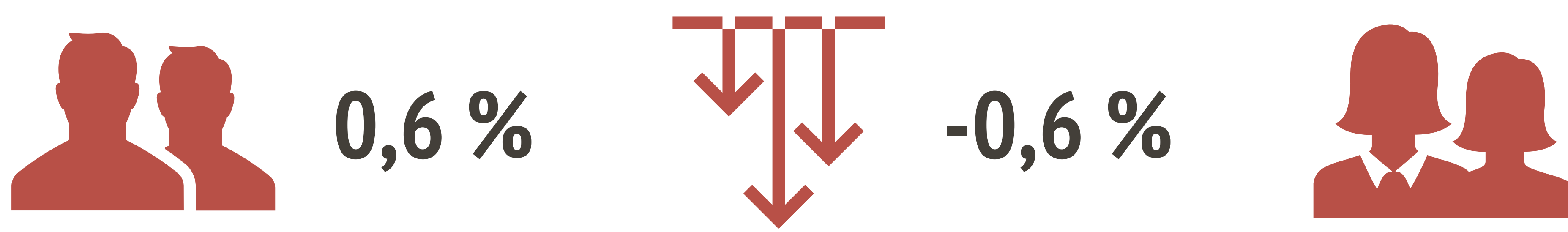


Julio 2024



Según dominios geográficos, los datos de julio muestran una recuperación del mercado rural donde aumenta el empleo (+0,7%) y sobre todo disminuye el desempleo (-7,9%). Por su parte, en todo el resto del país el desempleo creció, incluso en los 13 principales centros urbanos donde también aumentó el empleo.

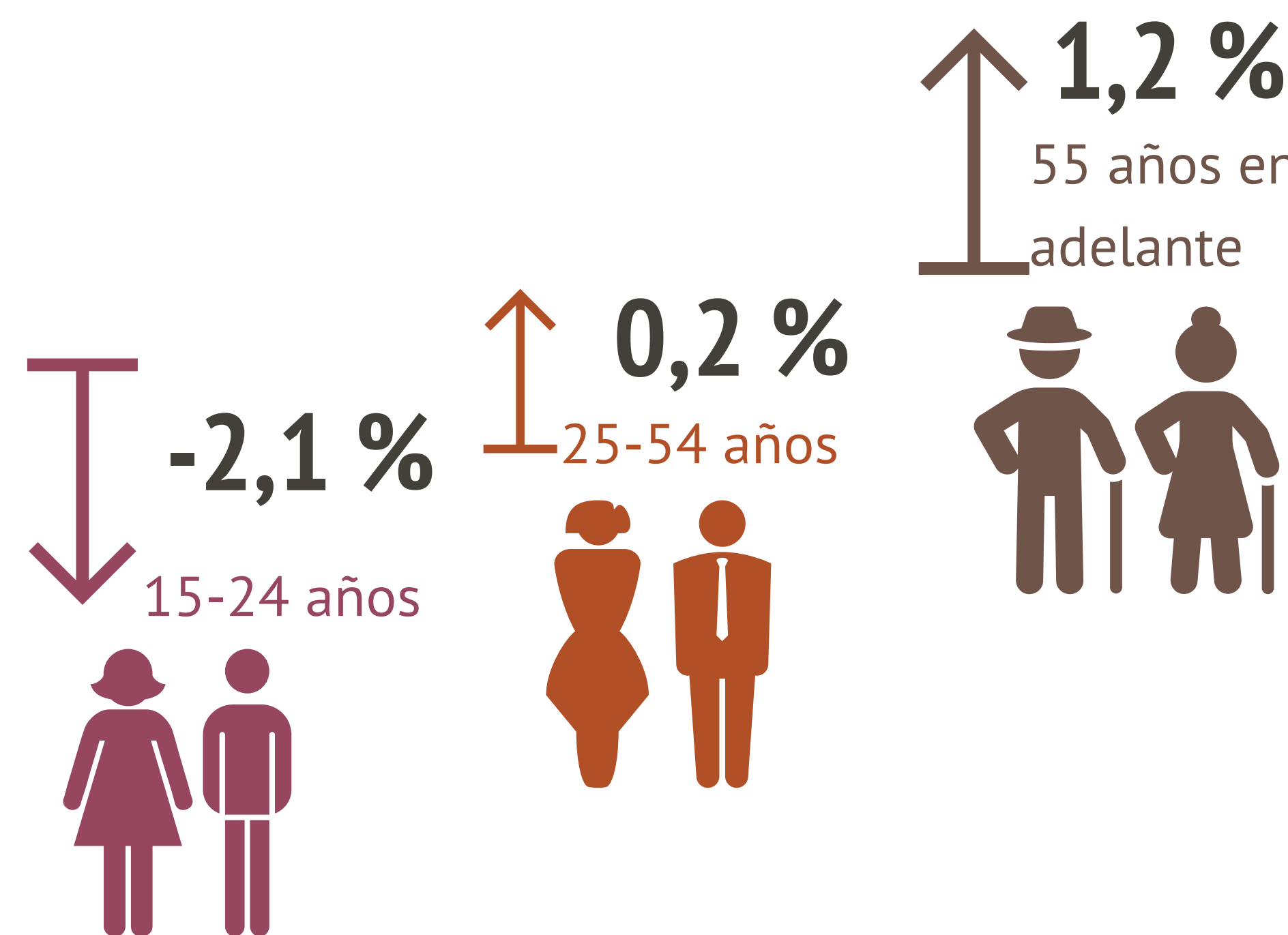
## Variación de ocupados por sexo



Por sexo, en julio el empleo de las mujeres experimentaron pérdidas de puestos de trabajo (-57 mil, -0,6%) y los hombres adultos, de 25 años y más, aumentó (+89 mil, +0,8%)

## Variación ocupados por grupo etario

Mientras que los jóvenes hasta los 24 experimentaron una disminución en el empleo (-63 mil, -2,1%)



## Informalidad

### Formales

Julio 2023: 43,6 %  
Julio 2024: 44,0 %

### Informales

Julio 2023: 56,4 %  
Julio 2024: 56,0 %

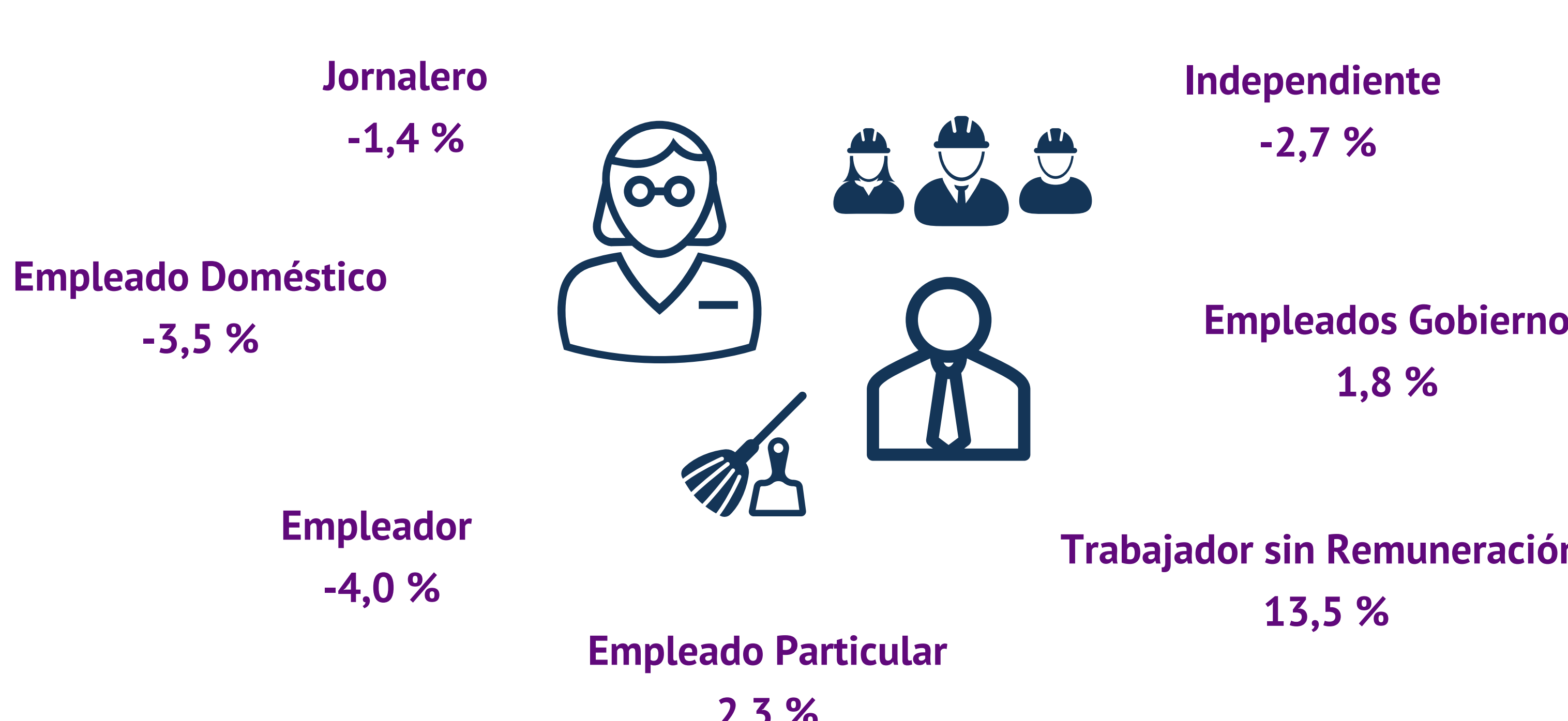
El empleo informal se contrajo en 67 mil personas mientras que el empleo formal aumentó en 88 mil. Así que la tasa de informalidad bajó de 56,4% en julio 2023 a 56% de julio de 2024. La disminución de la informalidad se concentró en los centros poblados y rural disperso, donde la tasa descendió de 84% a 83,8%.

## Variación de los ocupados por rama de actividad



Respecto a las ramas de actividad, en julio 2024 la administración pública (+164 mil, +6%) resultó ser la rama que más empleo generó. La siguieron la industria manufacturera (+67 mil, +2,7%), las actividades de información y comunicación (+63 mil, +16,8%), las actividades profesionales y técnicas (+60 mil, +3,4%), las inmobiliarias (+45 mil, 15,3%) y la agricultura (+30 mil, +0,9%). A su turno, los sectores que en julio perdieron más empleos fueron, la construcción (-119 mil, -7%), el transporte y el almacenamiento (-113 mil, -6,2%), el comercio (-78 mil, -1,9%), el suministro de energía y agua (-56 mil, -10,2%) y las actividades financieras (-27 mil, -5,8%). Otros sectores con menores pérdidas de empleos fueron la hostelería y las actividades artísticas y de recreación.

## Variación de los ocupados por posición ocupacional



Entre julio de 2023 y el mismo mes de 2024, repuntó el empleo asalariado: en el sector privado (+227 mil, +2,3%), entre los trabajadores domésticos (+16 mil, +2,3%) y entre los funcionarios públicos (+15 mil, +1,8%). En cambio, hubo una caída los de los empleadores (-26 mil, -4%) y sobre todo de los cuenta propia (-269 mil, -2,7%).