

# Mercado laboral Colombiano

Observatorio de Mercado de Trabajo y Seguridad Social  
Informe mensual - Variación interanual 2023-2024

Hechos destacados

Boletín No. 13

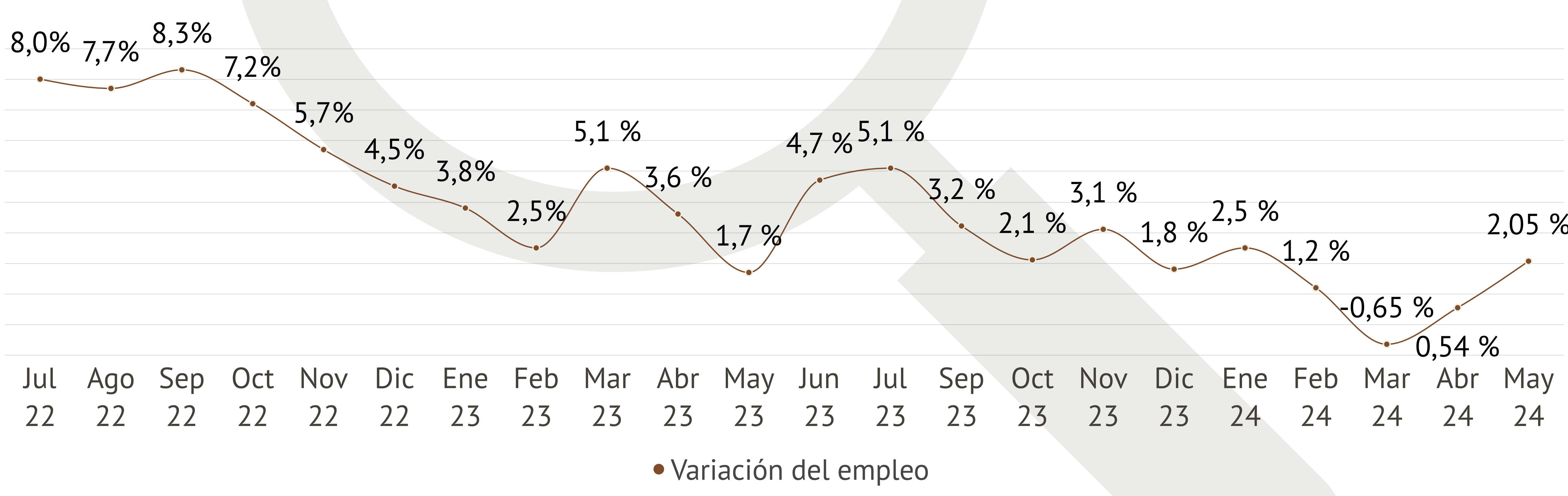
Junio 2024

## Principales indicadores

En mayo de 2024 el mercado de trabajo colombiano mostró síntomas de recuperación. La ocupación creció al 2,1% interanual, después de resultados decepcionantes en los meses de marzo (-0,7%) y abril (+0,5%). Otra vez, fue el empleo asalariado el que jalonó este crecimiento. Esta mejora conllevó un leve aumento de la tasa de ocupación nacional que pasó de 57,2% en 2023 a 57,5% en 2024, así como de la tasa de participación, de 63,9% a 64,1%. Coherentemente, la tasa de desempleo disminuyó de 10,5% a 10,3%.

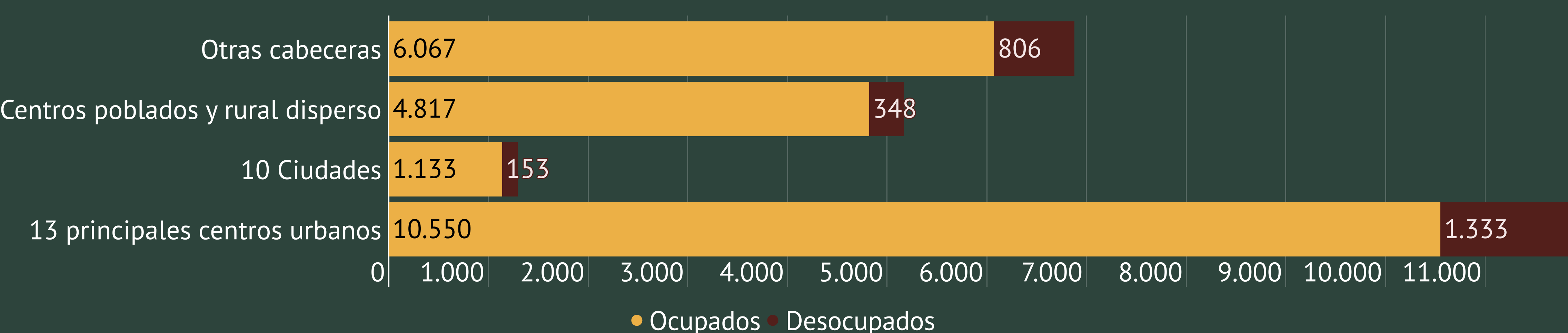
	Tasa de participación	Tasa de ocupación	Tasa de desempleo
May 2023	63,9 %	57,2 %	10,5 %
May 2024	64,1 %	57,5 %	10,3 %

## Tasa de crecimiento del empleo - total nacional



## Composición de la población económicamente activa por dominio geográfico Miles de personas

Mayo 2023

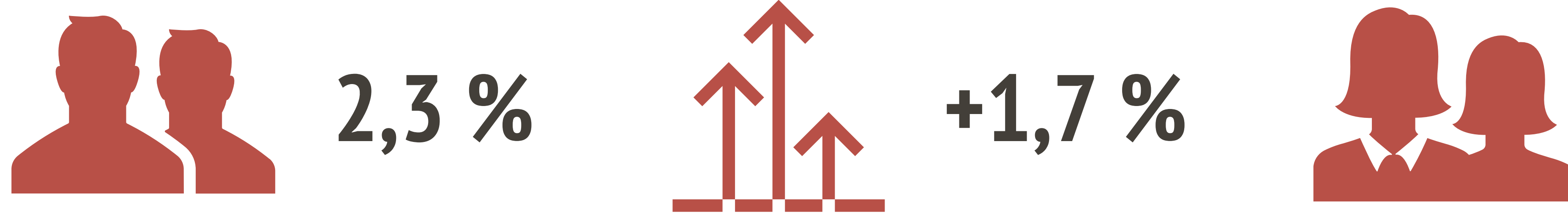


Mayo 2024



Según dominios geográficos, la mejora del empleo se concentró en los 13 principales centros urbanos del país, mientras que en las pequeñas cabeceras y las zonas rurales el empleo cayó en 64 mil unidades. Asimismo, el desempleo cayó en las principales ciudades, pero aumentó en todos los demás dominios territoriales, incluidos los centros urbanos menores.

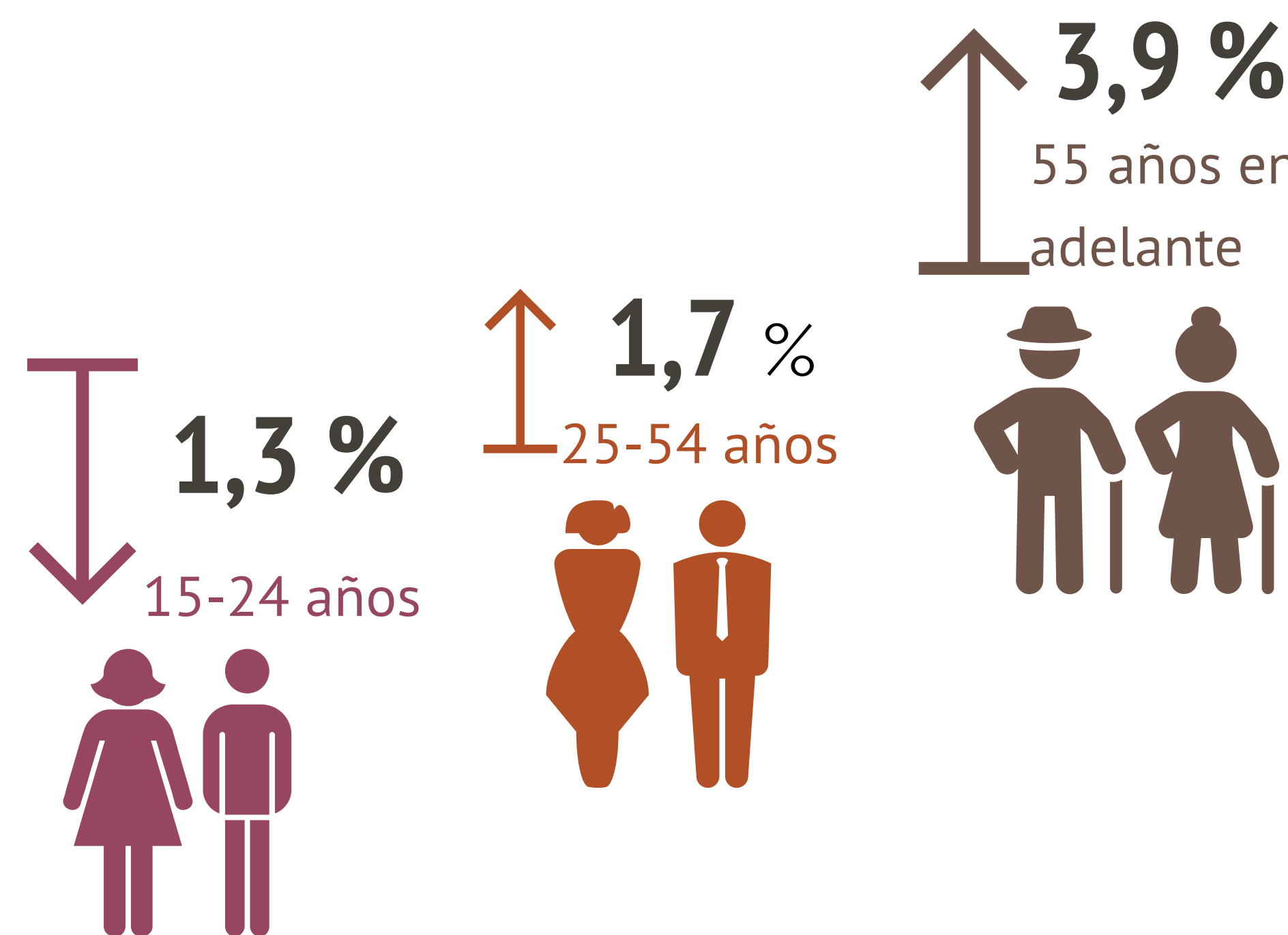
## Variación de ocupados por sexo



Por sexo, el empleo masculino en mayo creció de forma importante (+304 mil, +2,3%) mientras que el femenino quedó rezagado (+158 mil, +1,7%).

## Variación ocupados por grupo etario

Los aumentos del empleo fueron generalizados pero crecientes con la edad: +1,3% para los jóvenes hasta los 24 años, +1,7% para los adultos entre 25 y 54 años y +3,9% para los mayores de 55 años. Entre estos últimos, el empleo de las mujeres fue el que más creció, +5,1%.



## Informalidad

### Formales

Mayo 2023: 44,3 %  
Mayo 2024: 44,4 %

### Informales

Mayo 2023: 55,7 %  
Mayo 2024: 55,6 %

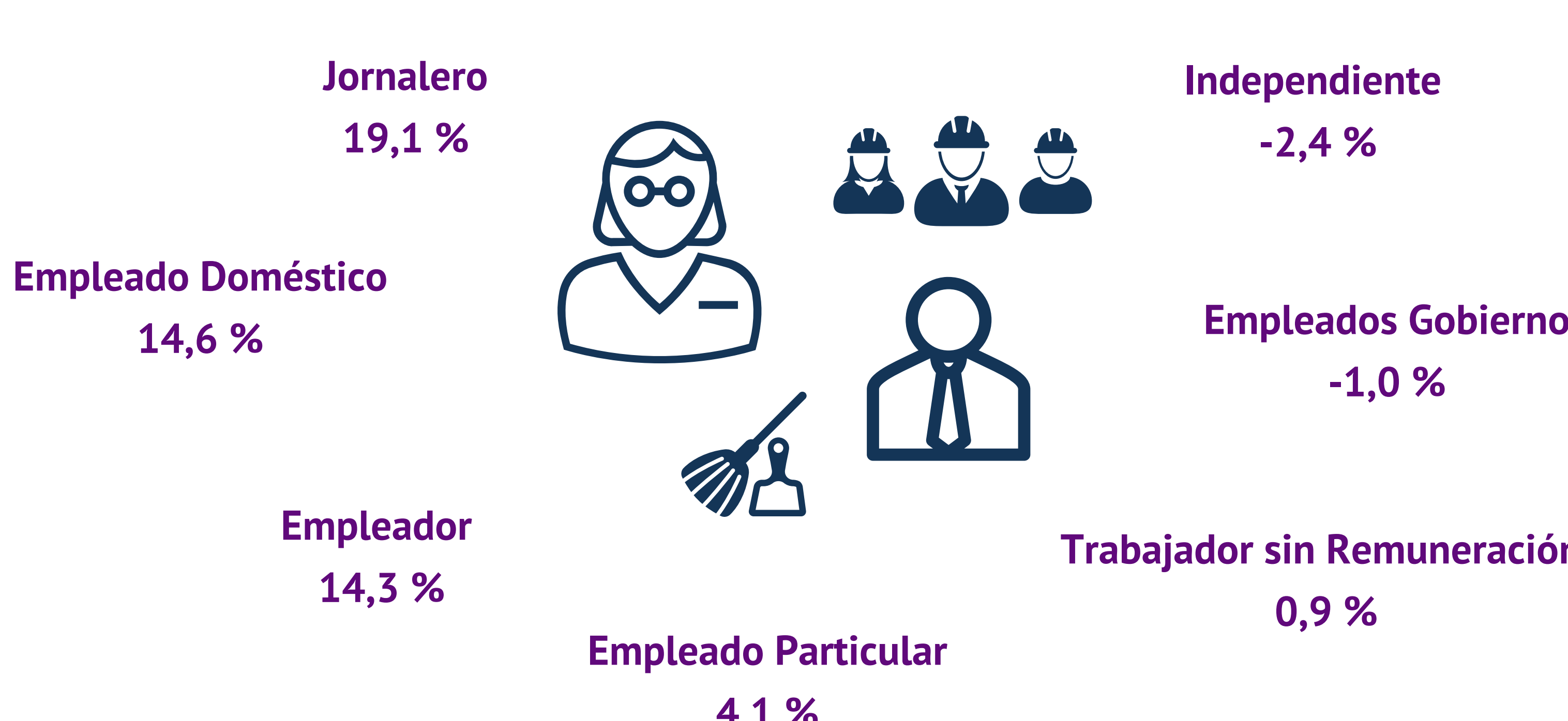
A nivel nacional, la tasa de informalidad prácticamente no experimentó variaciones, quedando en el 55,6% de los ocupados totales (frente al 55,7% de mayo de 2023). Sin embargo, en las 13 principales áreas metropolitanas aumentó, de 41,3% a 41,8%, y en los centros poblados y rural disperso disminuyó de 84,6% a 84,2%.

## Variación de los ocupados por rama de actividad



Respecto a las ramas de actividad, las que más puestos de trabajo generaron en mayo fueron las actividades artísticas y de recreación (+231 mil, +13,1%), la construcción (+160 mil, +11,2%), la hostelería (+139 mil, +9,1%), la administración pública (+100 mil, +3,7%), la industria manufacturera (+89 mil, +3,7%) y las actividades inmobiliarias (+49 mil, 19,7%). A su turno, los sectores que en mayo perdieron más empleos fueron el comercio (-137 mil, -3,3%), transporte y almacenamiento (-63 mil, -3,6%) y las actividades financieras (-55 mil, -11,7%). Vale la pena destacar cómo en mayo cambiaron su perspectiva ocupacional -de negativa a positiva- la industria y la construcción y -de positiva a negativa- el comercio.

## Variación de los ocupados por posición ocupacional



Entre mayo de 2023 y el mismo mes de 2024, aumentó el empleo asalariado del sector privado (+410 mil dependientes de empresas privadas, +91 mil empleados domésticos y +118 mil jornaleros), pero disminuyó el empleo de los cuenta propia (-222 mil) y de los funcionarios públicos (-9 mil). Los empleadores crecieron en 85 mil.