

# Mercado laboral Colombiano

Observatorio de Mercado de Trabajo y Seguridad Social  
Informe mensual - Variación interanual febrero 2023-2024

Hechos destacados

Boletín No. 10

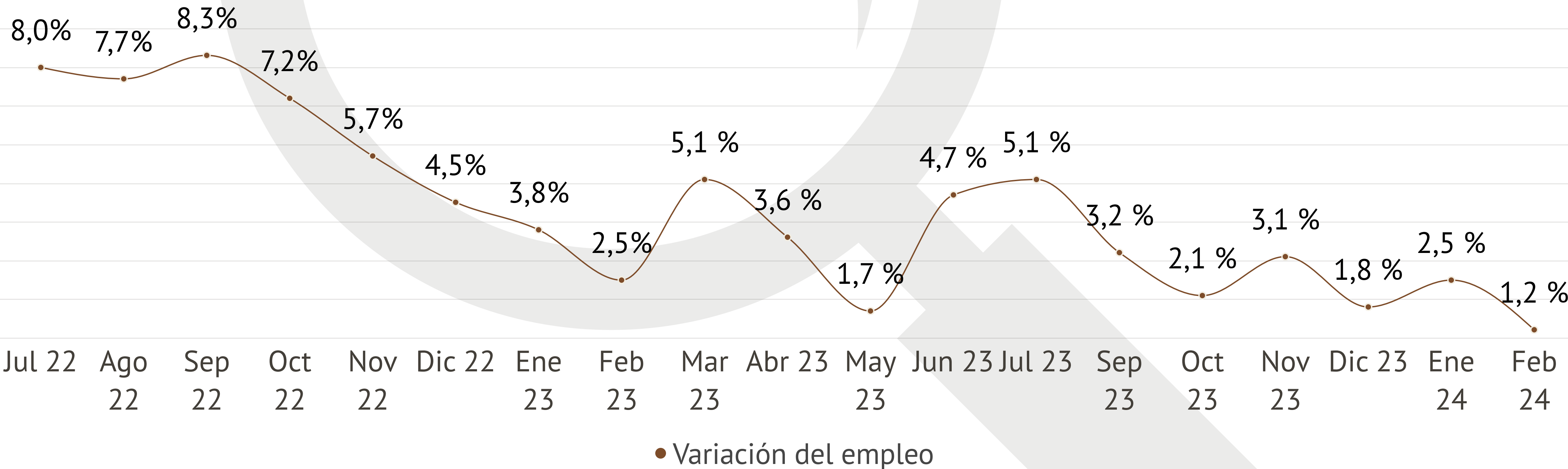
Marzo 2024

## Principales indicadores

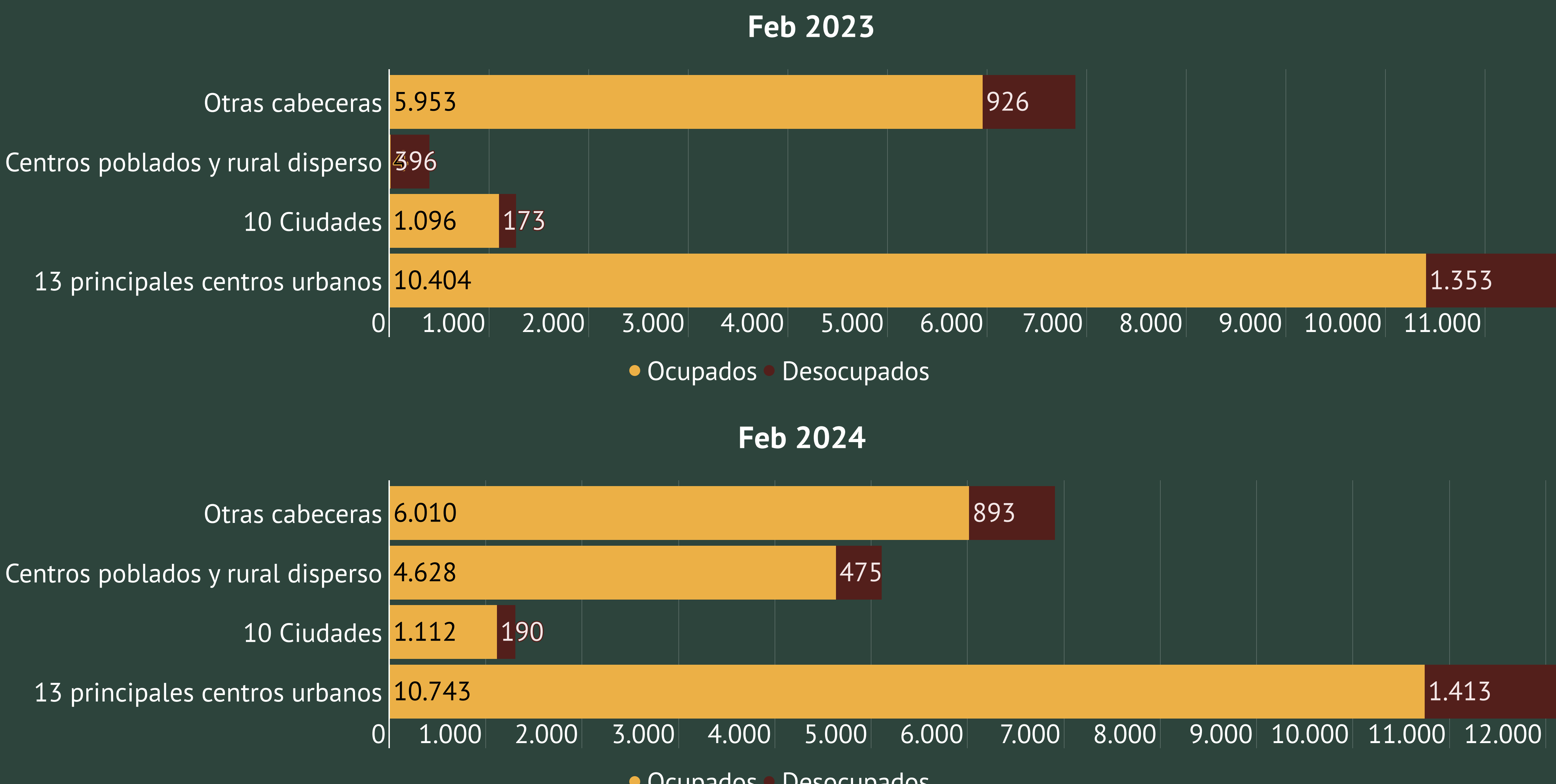
Febrero de 2024 es testigo de una fuerte contracción del crecimiento del empleo en Colombia: si bien siguió positivo fue de apenas 1,2% interanual, el más bajo desde enero 2021. Las tasas de participación y ocupación quedaron en los mismos niveles del año pasado -63,8% y 56,4%, respectivamente-, mientras que el desempleo tuvo un pequeño aumento, de 11,4% a 11,7%.

	Tasa de participación	Tasa de ocupación	Tasa de desempleo
Feb 2023	63,8 %	56,5 %	11,4 %
Feb 2024	63,8 %	56,4 %	11,7 %

## Tasa de crecimiento del empleo - total nacional

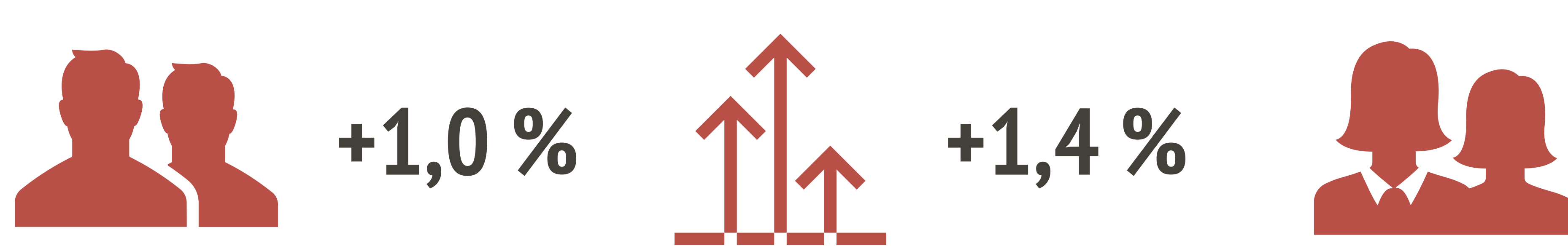


## Composición de la población económicamente activa por dominio geográfico Miles de personas



Según dominios geográficos, la evolución del mercado de trabajo ha sido desigual. El aumento del empleo se concentró en las 13 principales ciudades (+3,3%), mientras que disminuyó en los centros poblados y rural disperso (-3,2%). Asimismo, el desempleo se redujo en los centros urbanos menores, pero aumentó en todas las demás zonas geográficas, en especial en los centros poblados y rural disperso (20%).

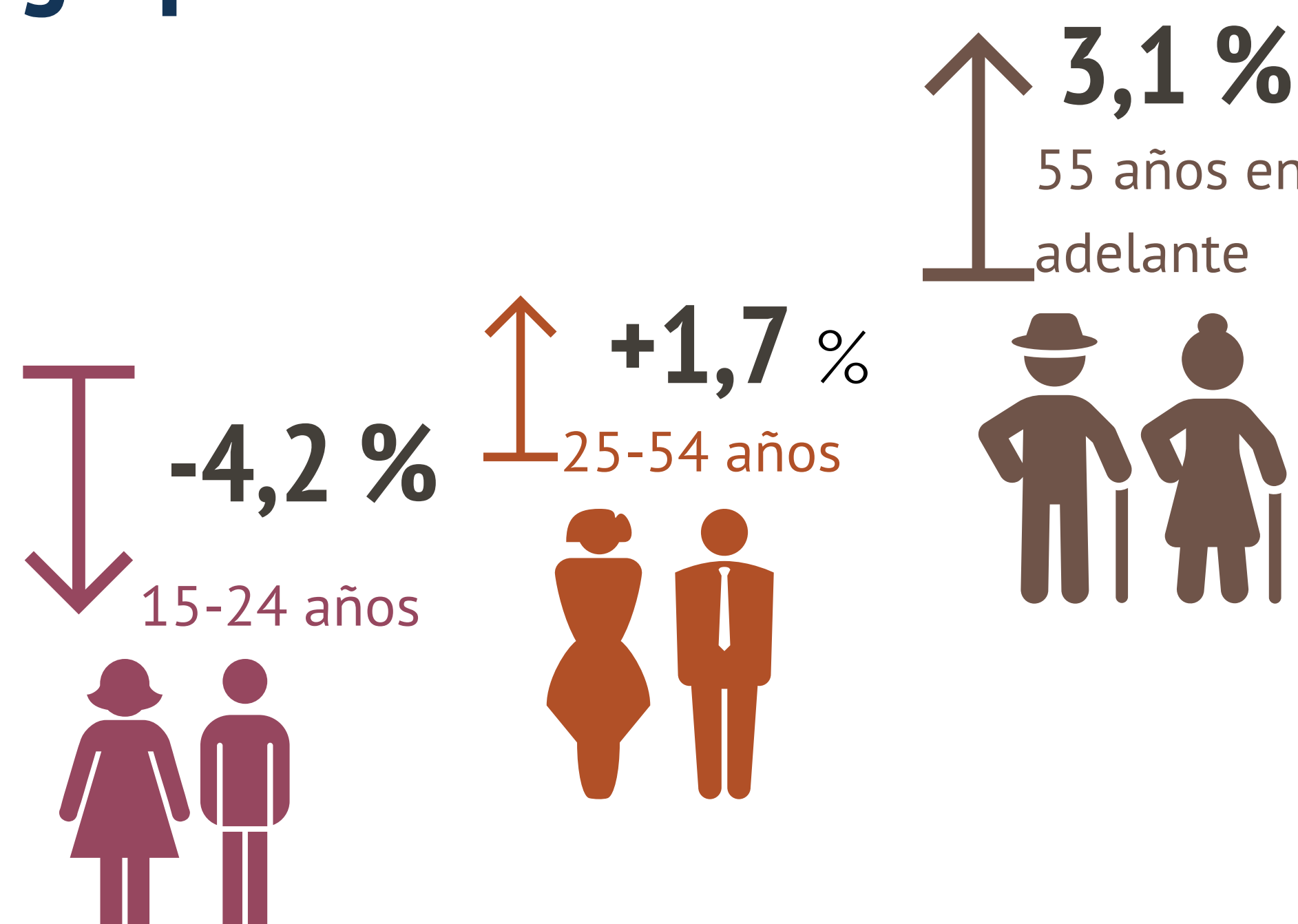
## Variación de ocupados por sexo



El empleo femenino y masculino crecieron en proporciones similares, aunque las mujeres llevan ventajas: +1,4% las mujeres y +1% los hombres.

## Variación ocupados por grupo etario

Por edades, se destaca como el empleo entre los jóvenes reporta la sexta contracción consecutiva que inició en el mes de septiembre de 2023. En febrero de este año el empleo juvenil registró una contracción de -4,2%, afectando tanto a hombres como mujeres. El empleo de los adultos entre 25 y 54 años (+1,7%) pero sobre todo el de las personas mayores de 55 años aumentó (3,1%). Después de muchos meses de crecimiento sostenido, el empleo de las mujeres mayores de 55 años se contrajo (-1,3%).



## Informalidad

### Formales

Febrero 2023: 41,7 %  
Febrero 2024: 43,0 %

### Informales

Febrero 2023: 58,3 %  
Febrero 2024: 57,0 %

Febrero registra una importante baja de la informalidad laboral a nivel nacional, de 58,3% a 57%. La disminución de la informalidad se produjo en todos los dominios geográficos, siendo todavía muy alta en los centros poblados y rural disperso (85%).

## Variación de los ocupados por rama de actividad



Según rama de actividad, en febrero los sectores que más aportaron a la generación de empleo fueron la industria manufacturera (149 mil; +6,4%), las actividades artísticas y de entretenimiento (141 mil; +7,6%), el transporte y almacenamiento (112; +6,6%), las actividades inmobiliarias (73 mil; +29,6%) y financieras (67 mil; +16,7%) y el sector de información y comunicaciones (33 mil; +9,2%). Por el contrario, cinco ramas perdieron empleos. Las pérdidas fueron consistentes en el comercio (-167 mil; -4%), las actividades profesionales y científicas (-115 mil; -6,6%) y la construcción (-50 mil; -3,3%) y de menor entidad en alojamiento y servicios de comida y agricultura.

## Variación de los ocupados por posición ocupacional



Por categoría ocupacional hubo una destacada generación de empleo entre los asalariados del sector privado (+355 mil; +3,8% entre febrero 2023 y febrero 2024), a la cual se contrapuso una disminución del empleo independiente, de los cuenta propia, pero especialmente de los empleadores (-141 mil; -21,9%). En general, el empleo asalariado presentó un buen comportamiento. Los jornaleros aumentaron 6,5%, los empleados domésticos 3,5% el empleo público 1,5%.