



SOMOS

PORQUE EN FIGRI CABEMOS TODXS

FIGRI!





¡Hola! **SOMOS FIGRI** es la Lista No. 2 a la representación estudiantil en el Consejo Directivo de la Facultad de Finanzas, Gobierno y Relaciones Internacionales. Nosotrxs, Maria Camila Cruz, Luisa Fernanda Yate, Gabriela Valbuena y Tomás Ramírez, nos hemos reunido para **crear una apuesta sólida** que, construida desde el diálogo con los miembros de la comunidad FIGRI, atienda de manera eficiente a las **necesidades e intereses** que dentro de nuestra facultad hay. Desde ese diálogo hemos podido encontrar tres ejes fundamentales sobre los cuales debemos actuar. Ellos son:

1

FIGRI Brilla: Nuestro bloque académico

2

FIGRI parcha contigo: Nuestro bloque de identidad y desarrollo

3

Transparencia y rendición de cuentas: Las garantías que te mereces

A continuación te invitamos a conocernos, a revisar nuestros ejes y a conocer las propuestas que tenemos en cada uno de ellos. Recuerda que, en función de nuestro ejercicio de transparencia y construcción colectiva, queremos que nos cuentes **qué agregarías a este programa** cuando termines de leerlo. De esta manera garantizaremos un ejercicio real de construcción basado en la escucha y proposición colectiva.

¡Únete a SOMOS FIGRI!

¿Quiénes Somos?
¡Conócenos!

@somosfigri

NUESTRA LISTA

1

CAMILA CRUZ



GABRIELA VALBUENA



2

LUISA YATE



TOMAS RAMIREZ



**SOMOS
FIGRI!**

¿Quiénes Somos?
¡Conócenos!

[@somosfigri](https://www.instagram.com/somosfigri)



FIGRI BRILLA

Para nuestra facultad siempre ha brillado un sentido de compromiso con la educación de calidad. FIGRI se suele vincular con el **conocimiento y la experiencia** que se desarrollan a partir de estas capacidades para "entender el mundo, actuar en él y transformarlo". Comprometidos a reforzar este valioso vínculo con el conocimiento, desde **SOMOS FIGRI** hemos decidido plantear las siguientes estrategias:

Inmersión de los estudiantes en la coyuntura:

La universidad está llena de oportunidades y proyectos en los cuales nosotros como estudiantes podemos explotar nuestras habilidades, por esto es importante **crear espacios** para que todos podamos ser conscientes de nuestro potencial y explotarlo al 100% a futuro. Es por esto que entre nuestras estrategias planteamos:

1) **Networking**, incentivar la creación de redes de contactos desde los primeros semestres con ayuda de la Coordinación de Pasantías y Empleabilidad de manera que al ir avanzando por la carrera la red de nuestros estudiantes tenga mayor capacidad de crecimiento y les permita conocer el mundo real desde la vista de los contactos con quienes pueden hablar e interactuar sin esperar a los últimos semestres de la carrera.

2) **Creación del Banco de Oportunidades**: También cabe mencionar la importancia de la participación en espacios académicos para el desarrollo profesional, es por esto que se busca **crear un calendario del Banco de Oportunidades** en el que estudiantes, docentes y todo aquel que quiera contribuir inscriba los Congresos, Mesas de Participación, Foros o eventos en los que los **FIGRI podrían participar como ponentes, panelistas o asistentes**. Volver a poner FIGRI de pregrado en estos espacios nos hace más partícipes de las **discusiones a nivel local, territorial y nacional**, pero también nos permite llevar nuestros aprendizajes a otras mesas donde nuestra opinión se dota de una relevancia que no es exclusivamente académica.

Ampliación de oportunidades de internacionalización:

Lastimosamente, aunque muchas personas buscan la oportunidad de hacer intercambios en el exterior, por muchos motivos relacionados a la **falta de flexibilidad con la homologación de materias** o el **desconocimiento sobre el proceso** esto no resulta posible. Para nuestra facultad es importante que: Gobierno y Finanzas tengan las mismas oportunidades de aplicar a **doble titulación**, exista mayor orientación sobre las posibles **formas de homologación** de materias en el país de destino y buscando otros mecanismos para que se viabilice aplicar a las oportunidades de internacionalización dejando claro **los semestres** desde los que es verdaderamente posible salir. Esto se puede realizar si desde FIGRI proponemos una mayor cercanía



FIGRI BRILLA



entre la Dirección de Internacionalización de la Universidad y la Oficina de Intercambios FIGRI proponiendo y exigiendo una **interlocución más precisa** entre ambas dependencias, de manera que la información sea clara tanto para quienes contemplan la posibilidad de aplicar a alguna opción de movilidad internacional como para quienes ya se encuentran en el proceso.

Afrontar la deserción:

Proponemos que los estudiantes que entren a FIGRI se enamoren de su facultad, se enamoren de su carrera y sean en un futuro "orgullosamente FIGRI". Pero, para que esto sea una realidad, orientamos la solución a la deserción hacia 3 objetivos.

1. Fomentar motivaciones académicas: enseñar el por qué y la relevancia de las materias del pensum a través de la aplicación de la metodología de aprendizaje por proyectos.

2. Transformar la percepción acerca de la universidad no solo como un espacio netamente académico, sino que sea un lugar que les permita entretenerse y desestresarse.

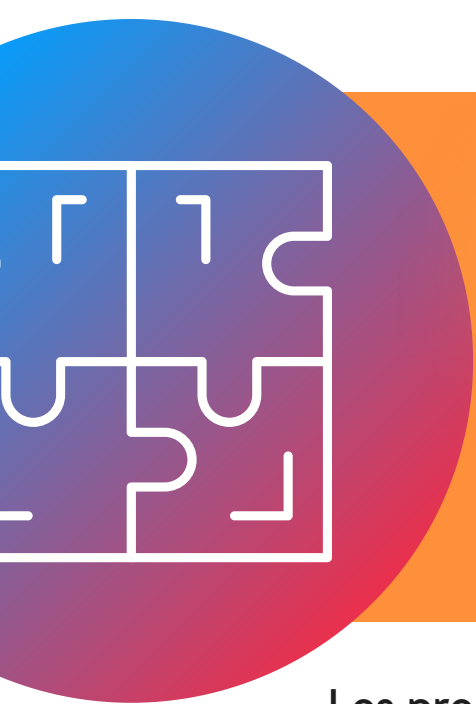
3. Por último, difundir cuáles son las oportunidades, becas y alivios financieros que otorga la universidad, con el fin de garantizar que nuestros estudiantes accedan a estos en caso de necesitarlos y así asegurar la permanencia en la universidad.

Espacios de diálogo GobLab:

Uno de los elementos más importantes de nuestra facultad son las investigaciones y proyectos propuestos en los GobLab, sin embargo, hay cierta desconexión con estos proyectos y los asuntos de interés del estudiantado. Por este motivo hay que crear **espacios de diálogo formales** en los que docentes y estudiantes **socialicen las posibles opciones de proyectos** previos al envío de la propuesta, de manera que la oferta presentada tenga una mayor relación con los intereses de los estudiantes y exista una complementariedad de enfoques entre docentes y estudiantes.

Las RI de FIGRI:

Debido a ciertos cambios en el plan de estudios, no hemos logrado ver tantas materias sobre Relaciones Internacionales como se tenía establecido, sin embargo, esto no significa que no podamos aprender sobre este tipo de temas, más allá de lo que veríamos en el plan de estudios. Entonces, es necesario **difundir proyectos** ya existentes sobre investigaciones conectadas con el tema de relaciones internacionales (ej. revista OASIS, podcast Coordinadas Mundiales, proyecto Café Diplomático o la Cátedra de Relaciones Internacionales), pero también es necesario incluir a los estudiantes en este tipo de proyectos y crear espacios para los mismos. Pese a ello no desconocemos que la representación también debe dialogar con todo el directivo y las direcciones de programa para que las RI se vuelvan un asunto más transversal dentro de ambos pensum y permitan la cooperación entre programas.



FIGRI PARCHA CONTIGO

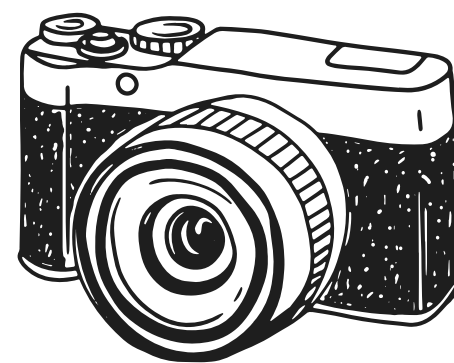
Los procesos de transformación de la facultad invitan a repensarnos todos los días cómo construir una identidad FIGRI que unifique y represente a quienes pertenecemos a esta comunidad académica. Conscientes de eso creemos importante pensar en nuevos métodos que fortalezcan la identidad y el desarrollo que tenemos en nuestra facu. Estas son las 5 líneas estratégicas que **SOMOS FIGRI** trae para esto:

Repensar el sentido de pertenencia:

Esta línea nace principalmente frente a la desconexión que se observa entre Finanzas y Gobierno, entre los distintos semestres, entre los estudiantes de intercambio y el área administrativa. Es por esto que queremos construir el sentido de pertenencia de FIGRI a partir de mecanismos de **divulgación de los procesos administrativos** en los cuales los estudiantes estén informados respecto a los recursos a los cuales pueden acudir (cómo homologar idiomas, cómo acercarme a la Unidad de Género, qué hacer si tengo un conflicto con un docente, entre otros procesos). Además, buscamos generar espacios o **talleres de integración, participación y opinión** donde se fortalezca la unión de los estudiantes y donde FIGRI no sea netamente un espacio académico, sino que sea el lugar seguro para nuestra comunidad.

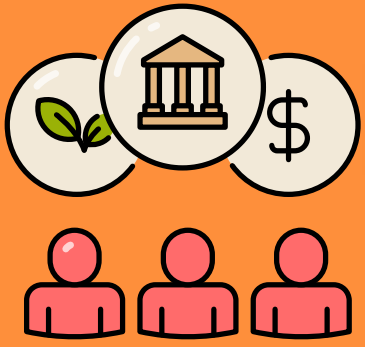
¿Y los clubes qué?:

Siguiendo la línea de identidad FIGRI, cabe resaltar que los clubes son esos principales espacios de integración que queremos promover porque es donde los estudiantes pueden asociarse con personas que **tienen afinidades en común**, incluso estos espacios permiten el desarrollo personal e integral individual y de la comunidad. De igual forma, sería enriquecedor promover estos espacios no solo dentro de la universidad sino que se pueda crear una **conexión con otras universidades con clubes afines** en los cuales se puedan crear eventos de participación e integración con otras comunidades estudiantiles.



Aprendo y emprendo:

Muchos de los estudiantes de nuestra facultad tienen emprendimientos interesantes que seguramente conocemos. No obstante, **la representación estudiantil tiene los medios y la plataforma** para que nuestroxs emprendedorxs sean más reconocidos. Apoyarles es indispensable, por ello queremos favorecer desde la lista una iniciativa de **promoción** para que desde las **redes sociales** sea posible amplificar a la facultad y a la Universidad lo que nuestroxs estudiantes hacen. Acercuemos la propuesta de **Emprende +** de la facultad de Administración de Empresas y hagamos que nuestroxs emprendedores tengan las mejores herramientas para hacer crecer sus emprendimientos, pero también **conozcamos y apoyemos** esta amplia oferta que hay en FIGRI.



FIGRI PARCHA CONTIGO

Gobierno y Finanzas, los opuestos se complementan:

No podemos desconocer las amplias brechas que han existido entre los estudiantes del programa de Gobierno y los del currículum de Finanzas. Ello nos lleva a proponer la **creación de espacios de diálogo** informales en los que podamos evaluar las posibilidades y **oportunidades de vinculación entre ambos programas**. Sentémonos a discutir sobre la manera en que nuestros estudiantes pueden volver a interactuar en las aulas ya sea compartiendo clases que pertenecen a ambos programas, facilitando la creación de proyectos conjuntos en que los conocimientos sean complementarios e incluso conectando a estudiantes que estén dispuestos a ofrecer tutorías interprograma a otros. Trabajar en asuntos comunes nos permitirá cerrar progresivamente la desconexión entre los programas de nuestra facultad.

Párchate con FIGRI:

Nuestra propuesta se centra en la **creación de un ambiente inclusivo y diverso** en el que todos los estudiantes puedan participar activamente. Somos conscientes de que FIGRI es una comunidad diversa donde NO debe existir la discriminación y más bien se debe fomentar la integración y el reconocimiento de la diferencia **¿Qué mejor iniciativa para esto que reunirnos a parchar?** Sentirse parte de una comunidad pasa por socializar con ella, **conocer nuestros matices** y no hablar siempre de lo académico. Imaginamos **encuentros semanales** donde abordemos temas vitales, como salud mental interactuando con expertos en el asunto, hablemos con docentes y administrativos para discutir asuntos no académicos, hagamos un speed dating para conocer amigxs y promovamos la inclusión de estudiantes extranjeros compartiendo nuestras culturas, pero también hablemos sobre las rutas que debemos seguir para acercarnos a la Unidad de Género y socializar el Protocolo, conozcamos a qué profes recurrir si tenemos dudas sobre algún tema, almorcemos y contemos cómo nos ha ido en el semestre o **cuéntanos tu propuesta y hagámosla posible**.





TRANSPARENCIA Y RENDICION DE CUENTAS

Desde la representación de la facultad no solo queremos ser responsables con la labor, también queremos ser **transparentes con todos los miembros de la facultad**. Por esto, desde SOMOS FIGRI queremos poner a disposición toda la información detallada sobre las decisiones, acciones y resultados que tendremos desde la representación estudiantil. De igual forma, escuchar y responder a los estudiantes, sus necesidades e inquietudes que tengan desde el ejercicio. Proponemos lo siguiente:

Boletines informativos SOMOS

Crearemos un **canal constante de comunicación**, para que por medio de redes sociales y correo electrónico llegue periódicamente un **boletín informativo** de la gestión realizada por los representantes. Con esto podrán hacer veeduría sobre el **nivel de avance, gestión y cumplimiento** de las propuestas e iniciativas que se gesten.

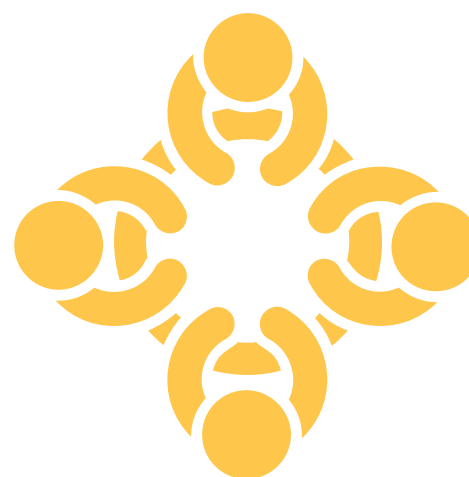


Picnic PQR SOMOS

Crearemos un espacio tipo picnic, donde invitaremos a la comunidad estudiantil FIGRI para escucharles **acerca de sus peticiones, quejas, reclamos, necesidades, etc.** Ello con el objetivo de que desde la representación podamos ser constantemente su voz estando siempre a la vanguardia de sus **necesidades, intereses y opiniones sobre la gestión del directivo**.

Asambleas estudiantiles FIGRI

Crearemos espacios más recurrentes de asambleas estudiantiles FIGRI para que se puedan **comentar y discutir temas importantes** relacionados con la facultad y se tomen decisiones colectivas frente a estos temas. Esto es indispensable en un momento en el que la facultad está **reformulando su proyecto académico** pues son ustedes quienes deben participar en la formulación del **horizonte FIGRI**.





SOMOS

PORQUE EN FIGRI CABEMOS TODXS

FIGRI!



Recuerda retroalimentar nuestras propuestas. ¡Escríbenos a través de Instagram en @somosfigri y quédate pendiente de nuestros anuncios para encontrarnos y parchar en la U!