

Total de homicidios en Colombia

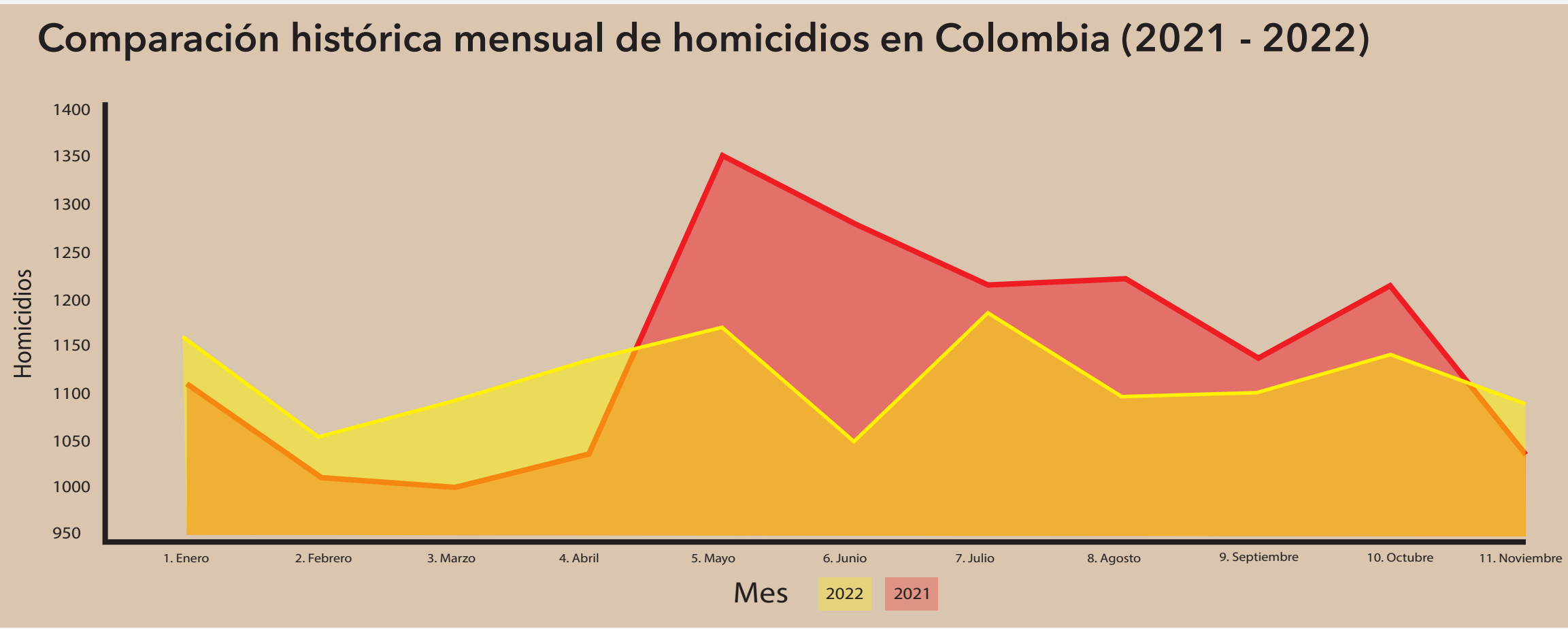
Enero - Noviembre 2022 **12.221** **450** **3.55%**
 Enero - Noviembre 2021 **12.671**

Noviembre 2022 **1.080** **54** **5.26%**
 Noviembre 2021 **1.026**

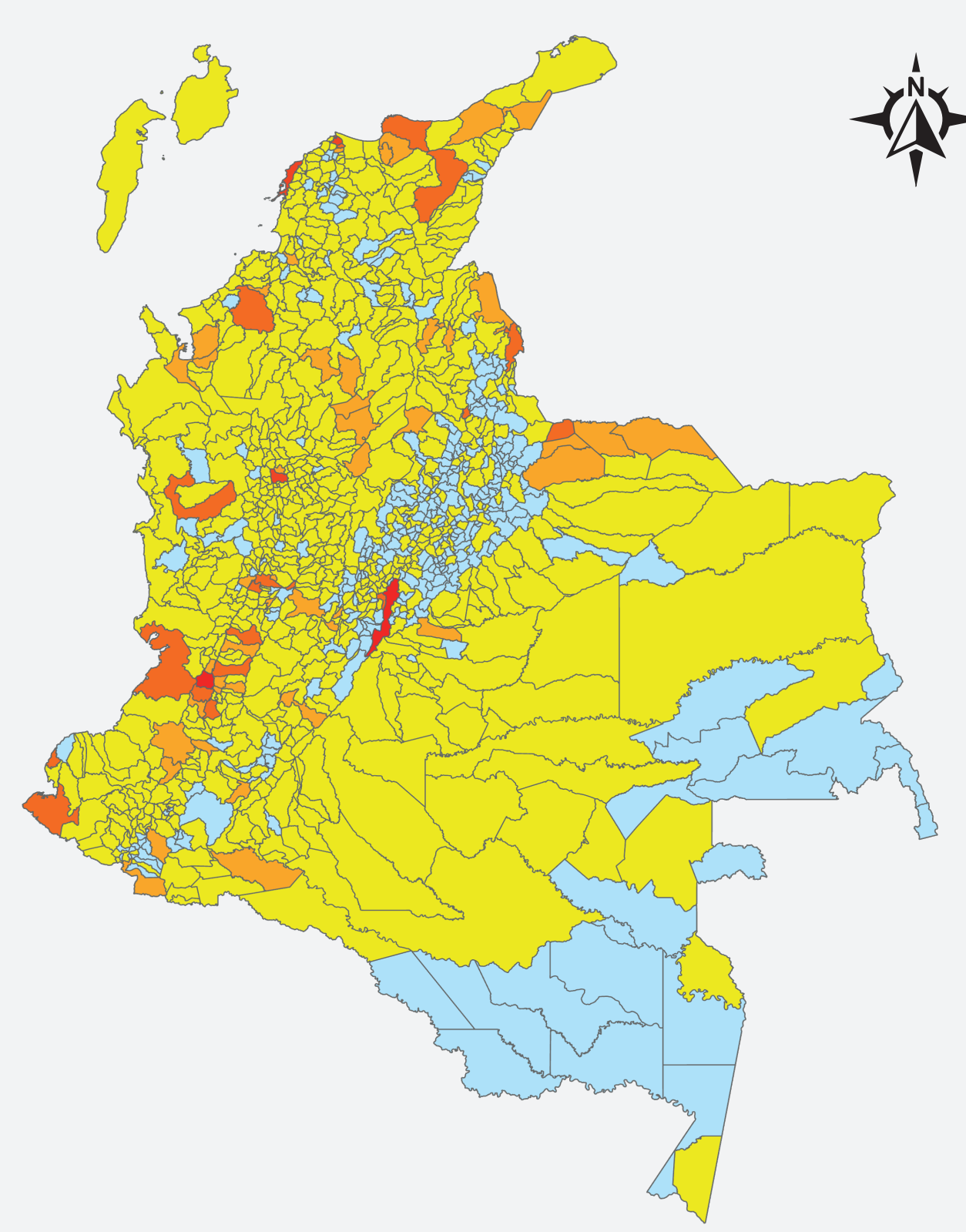
Noviembre 2022 **1.080** **64** **5.59%**
 Octubre 2022 **1.144**

Tasa de homicidios en Colombia 2021
 Enero - Noviembre 2021 **24.82**
 Noviembre 2021 **2.01**

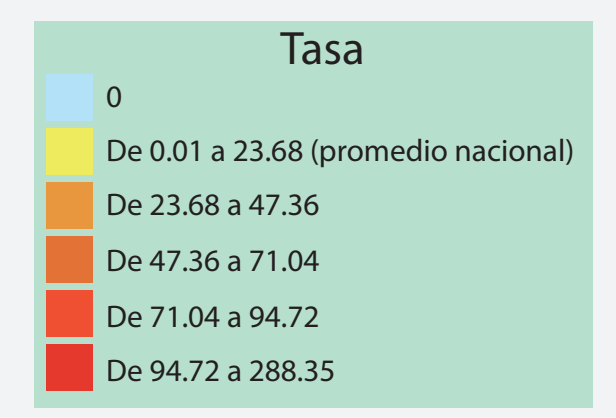
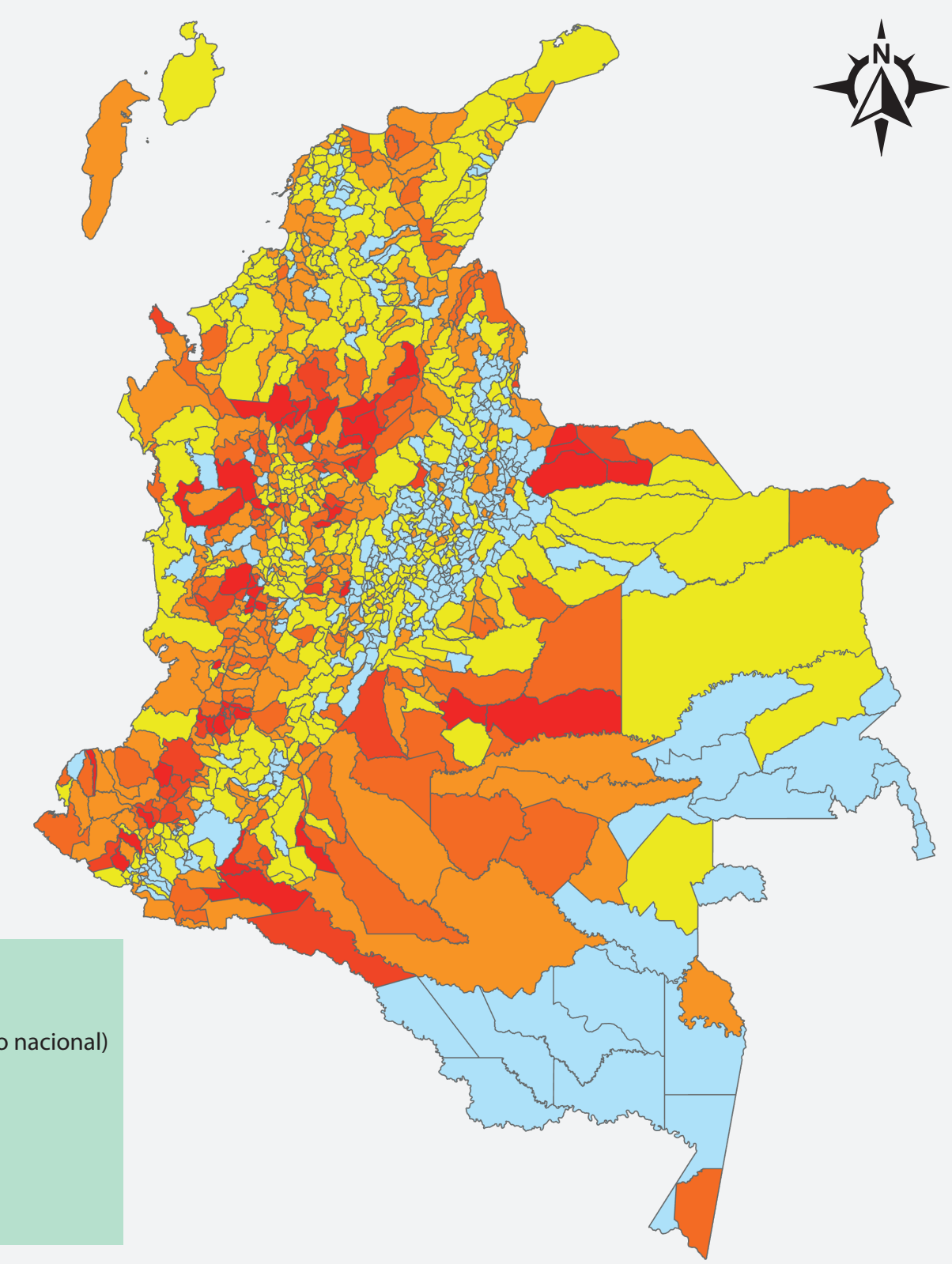
Tasa de homicidios en Colombia 2022
 Enero - Noviembre 2022 **23.68**
 Noviembre 2022 **2.09**



Mapa de conteo de homicidios - Ene - Nov 2022



Mapa de tasa de homicidios - Ene - Nov 2022



Alertas y ranking de homicidios categorizados por población

Variaciones respecto a Enero - Noviembre de 2021

Menor a 100 Mil Habitantes

↑ 362 Municipios

▬ 303 municipios

↓ 385 municipios

SIN CASOS 208 municipios

Ranking de Cantidad de Casos

1	Saravena - Arauca= 114	↑ 79	↑ 225.71%
2	Remedios - Antioquia= 73	↑ 32	↑ 78.04%
3	Tame - Arauca= 70	↑ 40	↑ 133.33%
4	Puerto Guzmán - Putumayo= 62	↑ 44	↑ 244.44%
5	Candelaria - V. del Cauca= 55	↑ 1	↑ 1.85%

Ranking de Variación de Casos

1	Ciénaga de Oro - Córdoba= 15	↑ 14	↑ 1.400%
2	Puerto Lleras - Meta= 11	↑ 11	↑ 1.100%
3	San José del Palmar - Chocó= 11	↑ 11	↑ 1.100%
4	San Jacinto - Bolívar= 11	↑ 11	↑ 1.100%
5	Piamonte - Cauca= 10	↑ 10	↑ 1.000%

Ranking de Tasas por cada 100 mil habitantes

1	El Águila - V. del Cauca	288.4
2	Remedios - Antioquia	238.9
3	San José del Palmar - Chocó	218.3
4	Fortul - Arauca	215.5
5	Ansermanuevo - V. del Cauca	205.3

Entre 100 y 500 Mil Habitantes

↑ 21 Municipios

▬ 4 municipios

↓ 32 municipios

SIN CASOS 0 municipios

Ranking de Cantidad de Casos

1	Tumaco - Nariño= 167	↑ 8	↑ 5.03%
2	Quibdó - Chocó= 158	↑ 29	↑ 22.48%
3	Santander de Quilichao - Cauca= 129	↑ 46	↑ 55.42%
4	Buenaventura - V. del Cauca= 106	↓ 76	↓ 41.75%
5	Pereira - Risaralda= 103	↓ 15	↓ 12.71%

Ranking de Variación de Casos

1	Envigado - Antioquia= 8	↑ 5	↑ 166.66%
2	Barrancabermeja - Santander= 75	↑ 43	↑ 134.37%
3	Cereté - Córdoba= 39	↑ 19	↑ 95%
4	Sogamoso - Boyacá= 9	↑ 4	↑ 80%
5	Rionegro - Antioquia= 33	↑ 14	↑ 73.68%

Ranking de Tasas por cada 100 mil habitantes

1	Quibdó - Chocó	118.9
2	Santander de Quilichao - Cauca	112.3
3	Cartago - V. del Cauca	70.5
4	Tumaco - Nariño	64.9
5	Buga - V. del Cauca	57.4

Mayor a 500 Mil Habitantes

↑ 4 Municipios

▬ 0 municipios

↓ 11 municipios

SIN CASOS 0 municipios

Ranking de Cantidad de Casos

1	Bogotá D.C= 910	↓ 135	↓ 12.91%
2	Cali - Valle del Cauca= 875	↓ 257	↓ 22.70%
3	Medellín - Antioquia= 338	↓ 20	↓ 5.58%
4	Cartagena - Bolívar= 323	↑ 130	↑ 67.35%
5	Barranquilla - Atlántico= 308	↓ 22	↓ 6.66%

Ranking de Variación de Casos

1	Montería - Córdoba= 103	↑ 43	↑ 71.66%
2	Cartagena - Bolívar= 323	↑ 130	↑ 67.35%
3	Valledupar - Cesar= 123	↑ 36	↑ 41.37%
4	Soacha - Cundinamarca= 121	↓ 41	↓ 25.30%
5	Villavicencio - Meta= 81	↓ 25	↓ 23.58%

Ranking de Tasas por cada 100 mil habitantes

1	Cali - Valle del Cauca	38.4
2	Santa Marta - Magdalena	31.5
3	Cartagena - Bolivar	30.6
4	Cúcuta - N. de Santander	27.0
5	Soledad - Atlántico	25.4



Alertas y ranking de homicidios categorizados por población Variaciones respecto a Noviembre de 2021

Menor a 100 Mil Habitantes

↑ 168 Municipios

▬ 704 municipios

↓ 177 municipios

SIN CASOS 661 municipios

Ranking de Cantidad de Casos

1	Puerto Guzmán - Putumayo= 24	↑ 23	↑ 2.300%
2	Tame - Arauca= 8	↑ 7	↑ 700%
3	Saravena - Arauca= 8	↑ 4	↑ 100%
4	Zona Bananera - Magdalena = 7	↑ 7	↑ 700%
5	Urrao - Antioquia= 7	↑ 5	↑ 250%

Ranking de Variación de Casos

1	Puerto Guzmán - Putumayo= 24	↑ 23	↑ 2.300%
2	Tame - Arauca= 8	↑ 7	↑ 700%
3	Zona Bananera - Magdalena = 7	↑ 7	↑ 700%
4	Puerto Berrío - Antioquia= 6	↑ 5	↑ 500%
5	San Andrés - A. de San Andrés= 5	↑ 5	↑ 500%

Ranking de Tasas por cada 100 mil habitantes

1	La Tola - Nariño	67.0
2	Puerto Guzmán - Putumayo	63.7
3	Corrales - Boyacá	38.8
4	Taraira - Vaupés	37.8
5	Valdivia - Antioquia	34.4

Entre 100 y 500 Mil Habitantes

↑ 32 Municipios

▬ 6 municipios

↓ 19 municipios

SIN CASOS 2 municipios

Ranking de Cantidad de Casos

1	Tumaco - Nariño= 21	↑ 14	↑ 200%
2	Pereira - Risaralda= 18	↑ 4	↑ 28.57%
3	Santander de Quilichao - Cauca= 14	↑ 9	↑ 180%
4	Quibdó - Chocó= 13	↑ 8	↑ 160%
5	Cartago - V. del Cauca= 11	↑ 6	↑ 120%

Ranking de Variación de Casos

1	Sabanalarga - Atlántico= 7	↑ 7	↑ 700%
2	Aguachica - Cesar= 6	↑ 5	↑ 500%
3	Florencia - Caquetá= 5	↑ 5	↑ 500%
4	Buga - V. del Cauca= 10	↑ 8	↑ 400%
5	Sahagún - Córdoba= 5	↑ 4	↑ 400%

Ranking de Tasas por cada 100 mil habitantes

1	Santander de Quilichao - Cauca	12.2
2	Quibdó - Chocó	9.8
3	Tumaco - Nariño	8.2
4	Cartago - V. del Cauca	7.9
5	Buga - V. del Cauca	7.7

Mayor a 500 Mil Habitantes

↑ 6 Municipios

▬ 1 municipios

↓ 8 municipios

SIN CASOS 0 municipios

Ranking de Cantidad de Casos

1	Bogotá D.C= 68	↓ 26	↓ 27.65%
2	Cali - Valle del Cauca= 66	↓ 4	↓ 5.71%
3	Medellín - Antioquia= 36	↑ 7	↑ 24.13%
4	Cartagena - Bolívar= 25	↑ 11	↑ 78.57%
5	Cúcuta - N. de Santander= 22	↓ 2	↓ 8.33%

Ranking de Variación de Casos

1	Montería - Córdoba= 10	↑ 6	↑ 150%
2	Valledupar - Cesar= 13	↑ 7	↑ 116.66%
3	Cartagena - Bolívar= 25	↑ 11	↑ 78.57%
4	Soacha - Cundinamarca= 8	↓ 8	↓ 50%
5	Soledad - Atlántico= 14	↑ 4	↑ 40%

Ranking de Tasas por cada 100 mil habitantes

1	Cali - Valle del Cauca	2.9
2	Cúcuta - N. de Santander	2.8
3	Cartagena - Bolivar	2.4
4	Valledupar - Cesar	2.4
5	Santa Marta - Magdalena	2.2

FUENTE: SIEDCO - DIJIN - POLICÍA NACIONAL. DATOS EXTRAIDOS EL DIA 06 DE DICIEMBRE AÑO 2022. CIFRAS SUJETAS A VARIACIÓN, EN PROCESO DE INTEGRACIÓN Y CONSOLIDACIÓN CON INFORMACIÓN DE FISCALÍA GENERAL DE LA NACIÓN.

ELABORADO: PATRULLERA DEISY SANTAMARÍA

