

# Maestría en

## Gestión de la Cadena de Abastecimiento y Logística Global



SNIES 107606	RESOL. 000277
FECHA 16 ene. 2019	VIGENCIA por 7 años

“Creando redes globales.  
moviendo más,  
emitiendo menos”

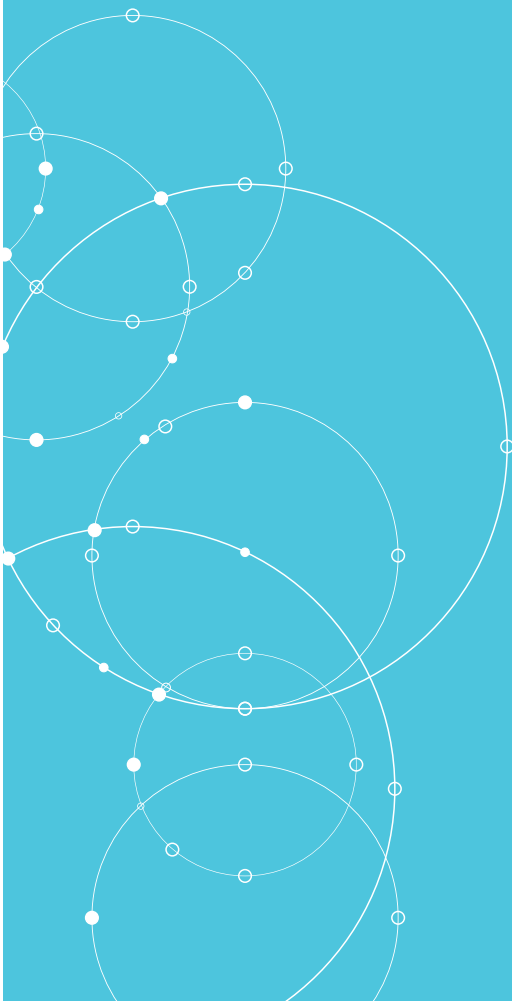
## Maestría en Gestión de la Cadena de Abastecimiento y Logística Global

“Creando redes globales,  
moviendo más,  
emitiendo menos”

La Maestría en Gestión de la Cadena de Abastecimiento y Logística Global convoca a profesionales que, frente a los desafíos del entorno, deberán generar soluciones para gestionar y crear valor en las cadenas de suministro, dando respuesta a las necesidades de internacionalización de las organizaciones, y a la optimización de procesos y recursos.

El programa obedece a la concepción de las actividades de gestión de la cadena de suministro y actividades logísticas globales desde tres dimensiones:

- **Gestión Organizacional:** visión que busca garantizar que las actividades se encuentren alineadas con la estrategia empresarial.
- **Conocimiento de las áreas funcionales de la empresa y el entorno,** soportado en datos cualitativos y herramientas analíticas aplicadas a la cadena de valor, que permiten identificar oportunidades en el mercado.
- **Integralidad** que permite a los estudiantes tener experiencias formativas locales y en el exterior.





### PERFIL ASPIRANTE

Programa dirigido a profesionales que laboran dentro y fuera del sector de logística y cadena de abastecimiento con mínimo dos años de experiencia laboral en cargos de responsabilidad, que desean desarrollar y fortalecer sus capacidades de gestión alineadas a la estrategia de la organización.

### PERFIL EGRESADO

El egresado podrá desempeñarse, entre otros, como director de áreas funcionales, gerente de cadena de abastecimiento, consultor empresarial o empresario.

## DIFERENCIADORES DEL PROGRAMA

- ① Certificación en términos internacionales de comercio INCOTERMS®
- ② Intervención Empresarial Plan Padrinos®. Ejercicio de consultoría aplicado a pequeñas y medianas empresas en Colombia.
- ③ Certificación en Lean Logistics (opcional)
- ④ Programa de Excelencia Académica: convocatorias de participación académica en universidades extranjeras, en reconocimiento al desempeño del estudiante.

# PLAN DE ESTUDIOS

## Maestría en Gestión de la Cadena de Abastecimiento y Logística Global

	CRÉDITOS	I.H.
Valoración de competencias de liderazgo	1	16
<b>MÓDULO FUNDAMENTAL</b>	<b>CRÉDITOS</b>	<b>I.H.</b>
Liderazgo	2	24
Tendencias mundiales	2	24
Pensamiento estratégico	2	24
Desarrollo sostenible	2	24
Estrategias de negociación	2	24
<b>Total módulo fundamental</b>	<b>10</b>	<b>120</b>
<b>MÓDULO CADENA DE ABASTECIMIENTO</b>	<b>CRÉDITOS</b>	<b>I.H.</b>
Gestión estratégica de la cadena de abastecimiento y redes de valor	2	24
Planeación de la demanda	3	24
Herramientas analíticas aplicadas a la cadena de valor	3	36
Dinámica de sistemas	2	24
Gestión de compras	2	24
Almacenamiento y gestión de inventarios	2	24
<b>Total módulo cadena de abastecimiento</b>	<b>14</b>	<b>156</b>
<b>MÓDULO LOGÍSTICA GLOBAL</b>	<b>CRÉDITOS</b>	<b>I.H.</b>
Distribución física global	3	24
Comercio internacional y sistemas aduaneros	3	36
Entorno legal de los negocios internacionales	2	24
Incoterms ®	3	36
Logística verde e inversa	2	24
<b>Total módulo logística global</b>	<b>13</b>	<b>144</b>
<b>MÓDULO GESTIÓN GLOBAL</b>	<b>CRÉDITOS</b>	<b>I.H.</b>
Lean Logistics	3	36
Financiación, régimen de cambios e instrumentos internacionales de pago	2	24
Control estratégico en la gestión de la cadena de suministro	2	24
Plan Padrinos SCM. Opción de grado	4	24
<b>Total módulo gestión global</b>	<b>11</b>	<b>108</b>
<b>SEMINARIOS INTERNACIONALES</b>	<b>CRÉDITOS</b>	<b>I.H.</b>
Seminarios internacionales	2	24
<b>Total seminarios internacionales</b>	<b>2</b>	<b>24</b>
<b>Total</b>	<b>51</b>	<b>568</b>



## TÍTULO OBTENIDO

Magíster en Gestión de la Cadena de Abastecimiento y Logística Global.



## DESCRIPCIÓN DEL PROGRAMA

## DURACIÓN

568 horas, distribuidas en cuatro periodos.



MODALIDAD  
presencial





Universidad  
**Externado**  
de Colombia

**Contacto**

UNIVERSIDAD EXTERNADO DE COLOMBIA  
Facultad de Administración de Empresas  
PBX (571) 341 9900 y 353 7000  
Exts. 1271, 1276 y 1212  
mgca2@uexternado.edu.co  
mgca@uexternado.edu.co  
dirmgca@uexternado.edu.co

[www.uexternado.edu.co](http://www.uexternado.edu.co)