

Psicología

SNIES 12046.Resol. MEN 4021 del 12
de marzo de 2018, por 7 años



✓
MODALIDAD
PRESENCIAL



✓
DURACIÓN
9 SEMESTRES




✓
CIUDAD
BOGOTÁ



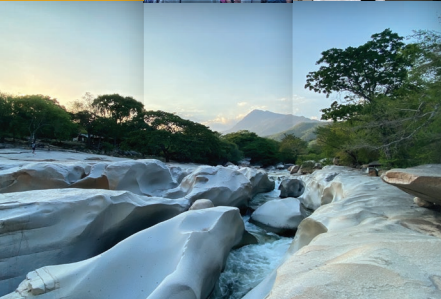
1.

Perfil de ingreso

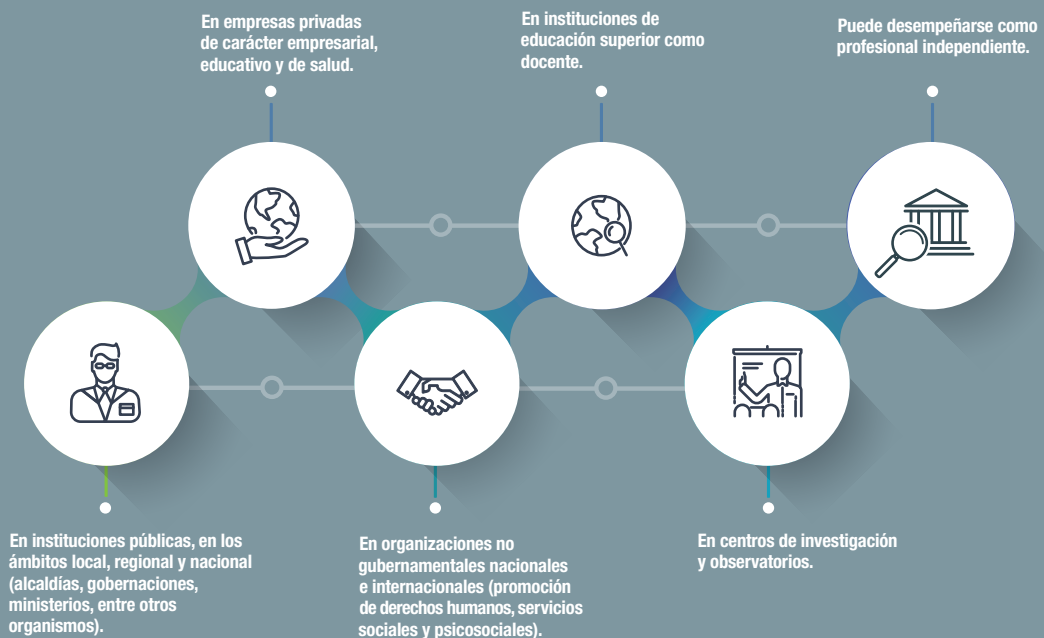
- 
- Disposición a la indagación y apertura frente a las distintas opciones disciplinares e interdisciplinares.
 - Sensibilidad teórica y social, curiosidad ante el mundo y las distintas posibilidades de indagarlo.
 - Apertura para la escucha de diversas ciencias y saberes.
 - Recursos para enfrentar los cambios personales propios de la formación y la ampliación del conocimiento.
 - Encontrarán en el trabajo con otros, una oportunidad de reflexión y conocimiento invaluable.

2.

¿Qué hace el profesional en psicología?



- Investigador y analista independiente en diversos ámbitos sociales e institucionales.
- Docente y formador en asuntos propios de la disciplina y afines.
- Líder y promotor de programas psicosociales.
- Consultor, asesor y mediador en procesos de transformación social y comunitaria.
- Orientador, diseñador, operador e interventor de políticas públicas, planes y programas de atención individual, familiar y grupal.
- Creador y gestor de programas y servicios de desarrollo humano en diversidad de contextos sociales e institucionales.



4.

¿Por qué estudiar psicología en el Externado?

- Es un programa de formación único en Colombia.
- Está articulado curricularmente con los programas de Antropología, Historia, Geografía, Filosofía, Sociología y Trabajo Social, para la formación interdisciplinar.
- La articulación curricular permite realizar formación en dos programas de la Facultad.
- Posee diversos énfasis: investigación e intervención, aproximados desde diversas escuelas de la psicología.
- Brinda formación básica sobre la interacción entre disposiciones biológicas y mediaciones socio-culturales en las que emerge la subjetividad humana.
- Cuenta con prácticas de campo y en laboratorio desde el inicio de la carrera y con ejercicios prácticos para la profesionalización, desde la mitad de la carrera.
- Concreta la participación de los estudiantes en áreas de investigación durante la segunda mitad de la carrera.
- Ofrece amplias posibilidades de intercambio nacional e internacional en prestigiosas instituciones académicas.
- Brinda posibilidades de cursar hasta dos semestres de la carrera en programas de psicología de las universidades que hacen parte del convenio SÍGUEME, a nivel nacional.



5.

Factores diferenciadores o atributos

01

Aporta una formación para la apertura interdisciplinaria, lo que facilita el trabajo en equipos interprofesionales.



02

Dispone de competencias propias del campo de las ciencias sociales y humanas, así como de las ciencias de la salud y de la vida.



03

Integra una visión crítica y socialmente responsable sobre los fenómenos humanos en un horizonte teórico y ético-político.



04

Destaca la importancia de la investigación, a fin de aportar conocimiento social y localmente pertinente, que facilite la autonomía y adaptación de grupos e individuos.



ESTUDIAR EN EL EXTERNADO SÍ ES POSIBLE

PREGUNTA POR NUESTRAS BECAS, DESCUENTOS,
ESTÍMULOS ACADÉMICOS Y DEPORTIVOS

- Media Beca para el primer semestre a los dos mejores procesos de admisión por facultad.
- Educación Estrella
- Becas crédito a la excelencia académica Fundación Bolívar Davivienda y Universidad Externado de Colombia.
- Matrículas de honor
- Estímulos deportivos
- Descuentos a la comunidad externadista

▶ ALTERNATIVAS DE FINANCIACIÓN

La Universidad tiene convenio con
las siguientes entidades financieras:

<https://www.uexternado.edu.co/alternativas-de-financiacion/>

ICETEX www.icetex.gov.co

Tels.: 333 6025656 - 018000 916821

FINCOMERCIO www.fincomercio.com

Tels.: 3017721592 – 3175739465

EDUCACIÓN ESTRELLA www.educacionestrella.com

SUFI-BANCOLOMBIA <https://sufi.grupobancolombia.com/sufi>

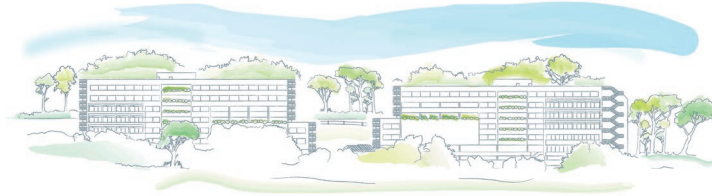
Tel.: 3118001748

DAVIVIENDA www.davivienda.com

Tels.: 3204880432-3132338273-3204880447-3115153244



CONOCE NUESTRO
PROCESO DE
INSCRIPCIÓN



Universidad
Externado
de Colombia

**FACULTAD DE CIENCIAS SOCIALES Y HUMANAS
ANTROPOLOGÍA, FILOSOFÍA, GEOGRAFÍA, HISTORIA,
PSICOLOGÍA, SOCIOLOGÍA Y TRABAJO SOCIAL.**

PBX 341 9900, 342 0288

Extensión: 1514

psicologia@uexternado.edu.co

faccsh@uexternado.edu.co

CENTRO DE INFORMACIÓN Y SOLUCIONES EXTERNADISTA (CISE)

Carrera 5.ª este n.º12B-54, Edificio H, piso 1,

exts. 4301 a la 4309

informacion@uexternado.edu.co



WhatsApp 317 755 7570

www.uexternado.edu.co